

平成30年度

恵信ロジェ山梨 事業報告

社会福祉法人 恵信福祉会

恵信ロジェ山梨

## ○恵信ロジェ山梨事業報告並びに決算報告

- (1) 事業計画とその実績
- (2) 県による監査・指導等の概要
- (3) 職員研修会開催状況
- (4) 各種研修参加状況
- (5) 各種委員会の開催状況
- (6) 防災訓練実施状況
- (7) 年間行事開催状況
- (8) 恵信ロジェ山梨(特別養護老人ホーム)入居状況
- (9) 恵信ロジェ山梨(特別養護老人ホーム)年度別入居者数
- (10) 恵信ロジェ山梨(ショートステイ)利用状況
- (11) 恵信ロジェ山梨(ショートステイ)年度別利用者数
- (12) 恵信ロジェ山梨(デイサービス)利用状況
- (13) 恵信ロジェ山梨(デイサービス)年度別利用者数
- (14) 地区別利用状況
- (15) 恵信山梨南サポートセンター(居宅介護支援事業)介護サービス計画作成状況
- (16) 恵信山梨南サポートセンター(居宅介護支援事業)年度別計画作成数
- (17) 職員数の状況

# ○恵信ロジエ山梨

## (1) 事業計画とその実績

事業計画	事業実績
<p><b>1. 計数目標と計数管理</b></p> <p>(1) 計数目標</p> <ul style="list-style-type: none"> <li>・特別養護老人ホーム 平均 49.5人/日</li> <li>・ショートステイ 平均 19.2人/日</li> <li>・通所介護 平均 43.0人/日</li> <li>・予防通所介護 平均 5.0人/日</li> <li>・居宅介護支援 平均105.0件/月</li> <li>・予防居宅介護支援 平均 18.0件/月</li> </ul> <p>(2) 計数管理 経営計画と経営実績の比較・検討(四半期毎)</p> <p><b>2. 重点項目</b></p> <p>&lt;グループ共通&gt;</p> <p>(1) 医療・介護の総合グループとして、グループ力とサービス力の強化</p> <ul style="list-style-type: none"> <li>① 恵信版「地域包括ケアシステム」の構築、発展に向けた継続的な取り組み</li> <li>② 差異化された特徴のあるサービス力強化</li> <li>③ ハード、ソフト両面でのグループイメージの</li> </ul>	<p><b>1. 計数目標と計数管理</b></p> <p>(1) 平成30年度目標の達成に全力を傾注した結果、実績は次のとおりであった。</p> <p>平成30年度実績</p> <ul style="list-style-type: none"> <li>・特別養護老人ホーム 平均 48.8人/日 (平成29年度実績:平均 49.6人/日)</li> <li>・ショートステイ 平均 18.7人/日 (平成29年度実績:平均 19.0人/日)</li> <li>・通所介護 平均 35.5人/日 (平成29年度実績:平均 33.2人/日)</li> <li>・予防通所介護 平均 4.5人/日 (平成29年度実績:平均 3.3人/日)</li> <li>・居宅介護支援 平均105.7件/月</li> <li>・予防居宅介護支援 平均 25.1件/月</li> </ul> <p>(2) 計数管理 経営計画と経営実績との比較を毎月、また四半期ごとに検討し、目標達成に努めた。</p> <p><b>2. 重点項目</b></p> <p>&lt;グループ共通&gt;</p> <p>(1) 医療・介護の総合グループとして、グループ力とサービス力の強化</p> <ul style="list-style-type: none"> <li>① 恵信版「地域包括ケアシステム」の構築に向け、グループ内の病院や施設の役割に対する理解を深めるとともに、事業所間での情報連携を密に行うなどし、利用者のニーズに応じた適切な対応を行った。</li> <li>② グループ独自の認知症ケアの確立に向け、当該ケアに係る研修会等に職員を積極的に参加させ、サービス力強化に努めた。</li> <li>③ 日経WAMと連携し、建物・設備等の定期</li> </ul>

向上と発信

④恵信グループ内での業務連携推進

⑤恵信グループ内での情報共有

(2) 2018年度以降の医療・介護制度改定に対する適切な対応

- ①改定に関する動向・情報の収集、分析(日経WAMと連携)
- ②短期及び中期的なグループ全体の対応計画とそれに基づく各法人、病院、施設の個別対応策策定
- ③新サービスの提供検討
- ④新規利用者確保のための渉外強化

(3) 職員確保定着対策強化と人材育成—労働人口減少を見据えた対策「より一層働きやすい職場」整備

①職員確保、定着対策の強化

②人材育成

点検による美化の推進や、職員の質の向上を図るために専門講師による各種研修会の開催、看護・介護・栄養関係の教育機関からの実習生受入れを積極的に行うなど、グループイメージの向上に努めた。

④恵信サテライトロジェ山梨との人事交流やグループで就職説明会等に合同参加するなど、業務連携や職員確保に努めた。

⑤グループの総合空床情報を活用することにより恵信グループ内の空床情報を共有し、迅速な紹介・受入れが図れた。

(2) 2018年度以降の医療・介護制度改定に対する適切な対応

①②③

法人本部及び日経WAMと連携し、改定に関する動向・情報の収集・分析を行い、短期及び中期的な対応計画を策定するとともに、新規加算の取得に向けた協議・検討を行った。

④定期的に居宅介護支援事業所等に渉外活動を実施し、利用者獲得に繋げた。

(3) 職員確保定着対策強化と人材育成—労働人口減少を見据えた対策「より一層働きやすい職場」整備

①グループ間での情報共有や介護福祉士養成機関からの実習生受け入れなどにより、介護職の新卒者3名の採用に至った。また、平成30年12月には、働きやすい職場環境の実現に向けた取組みなどが評価され、恵信ロジェ山梨が「山梨県介護の魅力優良施設」として、また、介護の質・介護技術の向上への取組みなどが評価され、矢崎介護長が「優良介護職員」として、それぞれ知事表彰を受賞するなど、「働きやすさ・働きがい」のある職場づくりを促進した。

②施設内研修会のほか、行政・社協・老協などが開催する外部研修会への積極的な参加を推進し、職員の資質向上に努めた。

③人員計画の見直し

④管理職候補を含めた計画的な研修の実施

⑤業務に関連する資格取得の支援

#### (4)IT・ロボットを活用した業務の効率化

- ①医療等現場の業務効率化
- ②事務管理力の改善
- ③情報共有化の効率化

#### (5)危機管理体制の強化

- ①介護施設の医療管理体制の強化
- ②事故未然防止対策の強化と事故発生時の対応

#### <恵信ロジェ山梨>

##### (1)デイサービスの利用率向上

- ①1日平均48名を達成するため、職員間の連携を深め、全体で目標達成に向け取り組む
- ②魅力あるレクリエーション等の検討・実施

③円滑に業務を遂行できるよう、適正な人員配置に努めた。

④ユニットリーダー以上を対象とした恵信グループによる部下指導・評価者研修やハラスメント対策研修を実施し、コンプライアンス意識の醸成等を図った。

⑤介護福祉士修学資金制度および介護技術講習受講資金制度について、職員個別面談時ならびに制度の案内を施設内に掲示するなどし、周知、推進した。

#### (4)IT・ロボットを活用した業務の効率化

- ①②③  
サービスの質の更なる向上や業務効率化に向け、IT・ロボットの導入を検討した。

#### (5)危機管理体制の強化

- ①グループ内の病院ならびに協力医療機関との緊密な連携を図るとともに、グループ医師と入居者・利用者の健康状態について密な情報共有を行うなど、病気の予防や早期発見に繋がる体制の強化に努めた。
- ②事故防止委員会において、アクシデント・インシデントの発生原因や分析を行うとともに、医療安全推進者の助言・アドバイスを基に、事故の予防・防止策を検討し、職員への周知徹底を図った。

#### <恵信ロジェ山梨>

##### (1)デイサービスの利用率向上

- ①職員間の連携を深め、全体で計数目標の達成に向けて取り組んだ結果、今年度は、1日平均40.0名であった。今後も引き続き渉外活動や特色あるサービスの提供等を行い、来期の目標達成に向けて職員一丸となって取り組む。
- ②レクリエーションの新規プログラムの提供や外部からの専門講師(カルチャースクール等)を招いた教室内容を充実したことにより、利用者や家族から好評を得ている。

③居宅介護支援事業所等への積極的な渉外活動の実施

**(2) 施設・設備の老朽化対策の推進(新規)**

①設備機器(空調・給湯・照明など)の更新・最適化に関する検討

②地震などの災害に備え、建物の外壁修繕の検討

**(3) 次世代介護の導入促進(新規)**

①業務効率化に向け、モバイル型の電子記録システムの導入検討

②身体的負担の軽減化に向け、移乗介助ロボットの導入検討

③ベッド上での転倒・転落の予兆を検知する予測型見守りセンサーの導入検討

**(4) 認知症に対する知識の向上と新たなケアの修得**

①認知症ケアの受講修了者(認知症認定看護師など)による研修の実施

②対象者への認知症ケアの実践

**3. 継続項目**

<グループ共通>

**(1) 大規模災害対策の強化**

①大規模災害発生時における行動マニュアルの整備に関する周知徹底

**(2) 事務・業務管理力の向上**

①返戻・請求漏れ防止対策の実施

③定期的に峡東圏域の居宅介護支援事業所や地域包括支援センター等に渉外活動を実施し、利用者の獲得に繋げた。

**(2) 施設・設備の老朽化対策の推進(新規)**

①施設機能の維持保全並びに利用者、職員の安全な環境確保のため、法人本部・日経WAMと連携を図り、老朽化対策を推進する中、来期は空調・給湯機器の入替工事を実施予定。

②自然災害に備え、平成31年3月に建物の外壁修繕工事を実施した。

**(3) 次世代介護の導入促進(新規)**

①②③

ロボット機器やITを活用し、業務の効率化や身体的負担の軽減化を図り、かつ介護サービスの質の更なる向上を目指すため、新技術導入に向けた検討を行った。

**(4) 認知症に対する知識の向上と新たなケアの修得**

①②

認知症看護や認知症介護に関する教育課程や研修を受講した職員が講師となり、施設内研修会を実施するとともに、実践的手法の確立に向け、協議・検討した。

**3. 継続項目**

<グループ共通>

**(1) 大規模災害対策の強化**

①法人本部と連携し、災害発生時に対応すべく行動マニュアルを見直し、職員に対して周知を図った。

**(2) 事務・業務管理力の向上**

①介護保険制度を正確に把握した上で、保

②未収金の発生防止と回収率の向上

③単年度事業計画の進捗管理の徹底

### (3) 法令遵守に対する意識の向上と実践

①遵守すべき法令・条例等の再確認と知識の向上

②個人情報保護対策の徹底

#### < 恵信ロジェ山梨 >

##### (1) 各種専門委員会の充実・強化

①専門的な事項や日常の施設運営における問題点等についての討議

②各委員会間の連携強化および情報の共有化による全職員への周知徹底

③自主的な委員会活動による職員個々の能力向上

険請求などに関する事務処理の入力ミスを防ぐため、確認作業を徹底した。また、市町村や他事業所との情報ミスをなくすため、正確な情報把握に努めた。

②未収金を発生させないため、個々の対象者ごとの情報を迅速かつ的確に把握し、家族に対する連絡等の対策を講じ、発生防止と回収率の向上に努めた。

③毎月、実績と計画について比較・検証を行い、その結果をQOL向上委員会において職員に周知徹底し、目標達成に向け取り組んだ。

### (3) 法令遵守に対する意識の向上と実践

①②

法人本部と連携を図り「介護サービス事業者自主点検表」を活用し、「指摘事項ゼロ」を目指した取り組みを行った。また、身体的拘束適正化検討委員会を発足するとともに、「身体的拘束等の適正化のための指針」を整備するなどし、職員の法令遵守に対する意識の向上を図った。

#### < 恵信ロジェ山梨 >

##### (1) 各種専門委員会の充実・強化

①入居者および利用者が満足するサービスを提供できるよう、入居者、利用者の多様化するニーズを的確に捉え、各委員会において、専門的な事項の討議や施設運営における問題点等の改善に努めた。

②毎月開催されるQOL向上委員会において、各部署・各種専門委員会における課題事項等の協議および情報交換を行い、その結果を職員へ周知徹底した。

③教育委員会を中心に、年間研修計画に基づいた研修会を開催し、職員個々の能力向上に努めた。

## (2) 魅力ある施設づくり

- ①入居者・利用者の視点に立ったサービスの提供
- ②ユニットケアの追及
- ③レクリエーションの充実
- ④恵信ロジェ山梨 家族懇談会の実施

## (3) QOL(生活の質)及び個別機能訓練の向上

- ①入居者および利用者の個々に応じたリハビリテーションの実施
- ②QOL 向上委員会を中心としたサービス向上への取り組み
- ③入居者の健康管理(嘱託医による定期往診、レントゲン撮影、予防接種、血液検査)
- ④5S運動の徹底(整理・整頓・清潔・清掃・しつけ)

## (2) 魅力ある施設づくり

- ①入居者および利用者の視点に立ったサービスを提供するため、意見箱等を活用し、ニーズに迅速かつ的確に応え、更なるサービスの質の向上に務めた。
- ②教育委員会を中心に、ユニットケアに関する研修会を実施するなどし、職員の意識向上および入居者のQOL向上を図った。
- ③レクリエーション委員会を中心に、年間行事計画に基づいた外出レクや食事会、ボランティアの受け入れ、また各ユニットにおけるおやつレクや誕生日会の実施など、レクリエーションの充実を図った。
- ④入居者および利用者の視点に立ったサービスを提供するため、平成30年11月に「恵信ロジェ山梨 家族懇談会」を開催し、入居者の状況等について、家族に向けた説明や意見交換を行い、共通理解を深めた。

## (3) QOL(生活の質)及び個別機能訓練の向上

- ①入居者および利用者の状況を把握した上で、機能訓練指導員を中心に、個々の状態に合わせた機能訓練を実施した。
- ②入居者および利用者の視点に立ったサービスを提供するため、QOL 向上委員会において、入居者、利用者や家族の意見、また職員の提案等について協議し、さらなるサービスの向上に努めた。
- ③嘱託医による定期往診、レントゲン撮影、予防接種および血液検査等を計画的に実施し、入居者の健康管理の徹底を図った。また、グループ内の連携強化により、適切な医療サービスの提供も実施した。
- ④入居者、利用者が快適に施設を利用できるよう、5S運動、省エネ活動および環境整備を徹底し、安全な療養環境の維持・向上に努めた。また、日経WAM(株)による建物・設備等の定期点検を受け、管理の徹底を図った。



#### (4) 防火・防災対策の強化

- ①総合防災訓練の実施
- ②消防機関との連携強化および地元消防団や地域関係者との協力体制構築

- ③職員の意識向上への取り組み(火災・防災に関する知識、消防設備・機器等の取扱い)

#### (5) 地域交流と施設活用

- ①恵信ロジェ山梨 地域懇談会の実施
- ②地域の福祉活動、ボランティア、学生、園児等と定期的交流の実施

#### (6) 職員の個別面談の実施

- ①目標管理や目標達成方法などの援助
- ②職員の身体的、精神的ストレスケア

#### (4) 防火・防災対策の強化

①②

山梨消防署の指導のもと、入居者の安全確保のため、夜間帯を想定した自主避難訓練等を年2回実施するとともに、業者による年2回の消防設備定期点検も実施した。また南区の防災訓練に参加するなど、地域との協力体制の構築に努めた。

- ③職員の火災・防災に対する意識の向上を図るため、山梨市主催の自主防災組織指導者講習会に職員2名を派遣した。

#### (5) 地域交流と施設活用

- ①平成30年8月および平成31年3月に「恵信ロジェ山梨 地域懇談会」を開催し、地域住民の要望等の把握に努め、施設運営に生かした。
- ②地域の団体や個人、学校等のボランティア活動の受け入れを行うとともに、地域の高齢者を対象とした「南区ふれあい・いきいきサロン」に年2回職員を派遣した。また、平成30年8月に「恵信ロジェ山梨夏祭り」を開催するなど、入居者と地域住民が定期的な交流を行えるよう推進した。

#### (6) 職員の個別面談の実施

①②

職員が設定した目標について、目標管理やその達成方法などについて組織的・個別的にサポート、アドバイスするとともに、職員の身体的、精神的ストレスケアのために平成30年8月・9月に個別面談、10月よりストレスチェックをそれぞれ実施した。

## (2) 県による監査・指導等の概要

### 1. 平成30年度社会福祉法人等指導監査

- (1) 実施年月日 : 平成30年12月10日(月) 10:00～14:30
- (2) 監査対象 : 特別養護老人ホーム 恵信ロジエ山梨(管理・経理・処遇)  
通所介護 恵信ロジエ山梨(管理・経理・処遇)
- (3) 指導官 : 山梨県福祉保健部福祉保健総務課監査指導担当 3名
- (4) 立会人 : 安藤常務理事、近山施設管理者、小俣施設長、網倉事務長、  
小沢看護長、鈴木副室長、中村主任生活相談員、奥野生活相談員、  
河西事務職員、井上管理栄養士
- (5) 文書指摘事項 : 1件

○特別養護老人ホーム 恵信ロジエ山梨

#### 【経理】

##### 1 資産・負債の管理について

固定資産の処分において、理事長の承認を受けていないので、今後、固定資産を処分する際は、事前に理事長の承認を受けること。

### (3) 職員研修会開催状況

研修日	内 容	担当者	参加数
4月26日 4月27日	評価者研修 「評価の意義と重要性、能力評価のポイント」	(株)インソース 井上一幸先生	21名
4月19日 5月10日	口腔ケア研修 「口腔内のアセスメントについて」	おざわ歯科 小沢先生	34名
5月23日 5月30日	認知症研修 「認知症の利用者との関わり方について」	認知症認定看護師 鈴木看護主任	44名
6月20日 6月27日	感染症対策研修 「感染予防と清潔保持について」	感染症対策委員会 横内介護士	50名
7月18日 7月25日	急変時の対応について 「急変時の様子とオンコール対応について」	看護部 鈴木主任・飯沼NS	29名
8月21日 8月27日	事故防止研修 「危険予知トレーニングについて」	事故防止委員会 落合介護士	41名
9月10日 9月11日	接遇研修 「福祉職員のための接遇について」	(株)しのコーポレーション 濱島しのぶ先生	46名
10月4日 10月11日	権利擁護研修 「権利擁護と高齢者虐待防止法について」	身体拘束適正化委員会 奥野生活相談員	46名
11月5日 11月12日	感染症対策研修 「嘔吐物の処理方法について」	感染症対策委員会 力久介護士	47名
12月4日 12月19日	事故防止研修 「介護現場における安全確認について」	事故防止委員会 萩原介護士	43名
1月10日 1月21日	認知症研修 「認知症利用者への職員対応について」	認知症介護実践者 大島看護主任	30名
2月12日	交通安全に関する研修 「安全運転への心構え」	三井住友海上火災保険 松本泰先生	15名
2月12日 2月25日	看取り研修 「施設の介護で穏やかな最期を迎えるために」	看護部 内田看護師	30名
3月14日	ハラスメント対策研修 「明るい職場づくりについて」	(株)セーフティネット 平山茂樹先生	22名
3月22日 3月29日	権利擁護研修 「高齢者虐待と不適切ケアについて」	身体拘束適正化委員会 鈴木副室長	46名

#### (4) 各種研修参加状況

	主催	内容等	場所・参加者
4月14日	山梨県栄養士会	診療報酬改定に対応するための研修会 「栄養情報提供書を学ぼう」	びゅあ総合 井上管理栄養士
4月27日	帝京福祉専門学校	介護福祉科施設実習指導者会議	山梨市民会館 矢崎介護長
5月18日	山梨県立大学看護 実践開発研究センター	認知症看護認定看護師教育課程 フォローアップ研修(事例研究に向けての学習会)	山梨県立大学 鈴木主任
5月23日	山梨県社協	社会福祉施設初任職員研修	福祉プラザ 宮原CW、望月CW、花岡CW
6月5日	山梨県介護支援 専門員協会	平成30年度一般社団法人 山梨県介護支援専門員協会 通常総会	山梨県立文学館 鈴木副室長
6月12日	山梨県老施協	山梨県老人福祉施設協議会21世紀委員会	甲府市中道公民館 小俣施設長、網倉
6月14日	帝京福祉専門学校	平成29年度卒業生研修会	帝京福祉専門学校 宮原CW、望月CW、花岡CW
6月16・17日	日本認知症ケア 学会	第19回日本認知症ケア学会大会	朱鷺メッセ(新潟市) 鈴木主任
6月23日	山梨市	平成30年度サポートやまなし研修会 「施設看取り」を考える	山梨市民会館 小沢看護長
6月27日 7月10・25日 8月1・23日 11月22日	山梨県	平成30年度認知症介護実践研修(実践者研修)	かいてらす 矢崎介護長
6月29日	山梨県	平成30年度介護サービス集団指導 (対象サービス:通所介護)	東山梨合同庁舎 中村主任、村田NS
6月30日	富士見高原病院	感染症対策勉強会 「介護施設における標準予防策の活用と 耐性菌対策」	甲府市総合市民会館 内田NS
7月2日	山梨県	平成30年度介護サービス集団指導 (対象サービス: 介護老人福祉施設・併設短期入所生活介護)	山梨県自治会館 鈴木副室長、奥野SW
7月4日	山梨県社協	平成30年度社会福祉施設(第1回給食担当) 現任職員研修	福祉プラザ 井上管理栄養士
7月9日 9月18日	山梨県社協	平成30年度高齢者権利擁護等推進員養成研修会	小瀬スポーツ公園 武井主任
7月11日	山梨市	平成30年度地域密着型サービス等集団指導 (対象サービス:居宅介護支援)	東山梨合同庁舎 内藤係長、津秋主任
7月15日	日本関節運動学的ア プローチ(AKA)医学 会理学・作業療法士	第19回学術集会「臨床力を高める」	ウインクあいち(名古屋市) 馬場PT

7月31日 8月28日 9月25日 10月30日 11月27日	山梨市	「山梨市の在宅医療と介護を語る会」	山梨市役所 内藤係長、津秋主任、宮川CM
8月1日	山梨県社協	平成30年度キャリア形成技術指導事業研修 「認知症について、利用者との関わり方、 基礎介護技術」	帝京福祉専門学校 井上CW
8月2日	山梨市	自主防災組織指導者講習会	山梨市民会館 鈴木副室長、井上管理栄養士
8月3日	山梨県社協	平成30年度キャリア形成技術指導事業研修 「アクティビティサービスの必要性と実際」 「看取りケアについて」	大原簿記情報ビジネス医療 保育専門学校甲府校 杉山CW
8月3・6・10・21・3 1日 9月4・14・28日	山梨県	平成30年度山梨県主任介護支援専門員更新研修	県医師会館 内藤係長
8月7日	山梨県社協	平成30年度キャリア形成技術指導事業研修 「新人をどう育てるか ～正統的周辺参加を通して～」	優和福祉専門学校 横内CW、佐野CW
8月9日	山梨県看護協会	平成30年度 第1回認定看護師研修会	山梨県看護協会 看護教育センター 鈴木主任
8月8日～10日 9月11日～14日	山梨県	平成30年度前期ユニットリーダー研修	多摩永山情報教育センター 特別養護老人ホームかしわ園 大高CW
8月28日	山梨市	「第2回 山梨市の在宅医療と介護を語る会」	山梨市役所 津秋主任
8月30日	山梨県立大学看護 実践開発研究センター	公開講座「現場に活かす認知症ケア」 ～磁場を生み出し当事者ニーズを読み解く～	山梨県立大学 鈴木主任
8月30日	山梨県栄養士会	平成30年度山梨県栄養士会福祉(高齢・障害) 事業部研修会	びゅあ総合 井上管理栄養士
9月6日	山梨県社経協	平成30年度・第1回スキルアップ・セミナー 「社会福祉法人会計の計算書類主要3表のチェックポイント」	かいてらす 河西事務員
9月6・13・27日 10月3・11・25日 11月8・13・29日 2月8日	山梨県	平成30年度認知症介護実践研修(実践リーダー研修)	福祉プラザ 大島主任
9月10日	峡東保健所	平成30年度給食施設従事者研修会	東山梨合同庁舎 井上管理栄養士
9月11・12日	山梨県老協	第54回関東ブロック老人福祉施設研究総会 (千葉大会)	幕張メッセ国際会議場 萩原CW
9月15日	日総研	高齢者ケア現場での感染予防策見直しとマニュアル 整備・教育セミナー	LMJ東京研修センター 内田NS

9月25日	山梨市	「第3回 山梨市の在宅医療と介護を語る会」	山梨市役所 内藤係長、津秋主任、宮川CM
9月26日	山梨県老施協	山梨県老施協研究総会 事前研修会	県立青少年センター 井上CW
9月27・28日	日本看護協会	インターネット配信研修[オンデマンド] 「多死社会に求められる看取りの看護」	山梨県看護協会 看護教育センター 内田NS
10月4・5日	山梨県	平成30年度喀痰吸引等指導者養成研修 (第一号、第二号研修指導者分)	山梨県看護協会 大研修室 小沢看護長
10月9日	山梨県	平成30年度新入介護職員研修会 「介護職のための接遇マナー研修」	山梨県医師会館 望月CW
10月12日	山梨労働局	精神・発達障害者「しごとサポーター養成講座」	甲州市中央公民館 網倉事務長
10月19日	山梨県立大学看護 実践開発研究センター	認知症看護認定看護師教育課程 フォローアップ研修(事例分析)	山梨県立大学 鈴木主任
10月22日	介護労働安定 センター	平成30年度 第1回事業者支援セミナー	アイメッセ山梨 小俣施設長
10月24日 11月1・7・15・27日	山梨県 山梨県社協	平成30年度山梨県介護支援専門員専門研修課程・ 更新研修Ⅱ	かいてらす、桃源文化会館、 山梨市民会館 津秋主任
10月29日	山梨県 山梨県社協	平成30年度高齢者権利擁護等事例等報告検討会	びゅあ総合 天野CW、古屋CW
11月6日	山梨県社協	平成30年度福祉サービス苦情解決事業研修会 「デス・エデュケーションと苦情解決」	福祉プラザ 中村主任、奥野SW
11月7日	山梨県社協	平成30年度社会福祉施設(主任介護職員)研修	福祉プラザ 桐原CW
11月13日	山梨県介護支援専 門員協会	第8回地域支部連携研究大会	山梨市民会館 鈴木副室長
11月22日	加納岩総合病院	加納岩総合病院研修会 テーマ:心不全患者の再入院防止	加納岩総合病院 小沢看護長、飯沼NS、内田NS、 三井NS、大高CW、天野CW、 井上CW、徳良CW
11月26日	峡東保健福祉 事務所	平成30年度結核研修会	東山梨合同庁舎 小沢看護長、飯沼NS
11月28日	山梨県介護支援専 門員協会	施設・居住系部会 第1回研修会 「施設における、本人らしさに着目したケアプランの作成」	山梨市民会館 鈴木副室長
11月28日	山梨税務署	平成30年分年末調整等説明会	山梨市民会館 河西事務員
12月5日	山梨県歯科医師会	平成30年度歯科保健医療サービス提供困難者への 歯科保健医療推進研修会	山梨県立大学 岡CW
12月7日	峡東保健福祉 事務所	高齢者施設の救急対応マニュアル普及研修会	東山梨合同庁舎 小沢看護長、福島CW
12月12日	山梨県老施協	山梨県老施協 職員研修会 「リーダーとしての学びー中間管理職に必要なことー」	アピオ甲府 武井主任

12月13日	山梨県社協	平成30年度介護職員のための薬の基礎研修	福祉プラザ 福島CW
12月13・18日、 1月10・16日、 2月13・20・21・ 27・28日 3月5・8日	山梨県介護支援専門員協会	平成30年度山梨県介護支援専門員再研修	かいてらす 他 矢崎介護長
12月17日	山梨市	平成30年度介護認定調査員現任研修	山梨県立文学館 津秋主任、宮川CM
1月17日	山梨県看護協会	平成30年度看護師職能研修会(領域Ⅰ) 「抑制しない看護を考える～患者の尊厳を守るために」	山梨県看護協会 鈴木主任
1月17日	介護労働安定センター	平成30年度第2回能力開発啓発セミナー 「リーダーのための“一致団結現場力”発揮セミナー」	県立青少年センター 大畠CW
1月18日	メディカルケアサポートセミナー	チームで取り組む医療安全	山梨県JA会館 鈴木主任、米山CW
1月26・27日	日本公衆衛生看護学会	第7回日本公衆衛生看護学会学術集会	山口県宇部市 渡辺翁記念会館 鈴木主任
2月8日	山梨県	平成30年度山梨県新入介護職員第2回研修会	県医師会館 花岡CW、宮原CW
2月10日	山梨県老施協	第10回山梨県老施協研究総会	アピオ甲府 大畠主任、井上CW
2月13日	山梨県立大学看護実践開発研究センター	認知症看護認定看護師教育課程 フォローアップ研修(認定更新に向けての取り組み)	山梨県立大学 鈴木主任
3月6日	独立行政法人 高齢・障害・求職者 支援機構	平成30年度障害者雇用納付金制度事務説明会	かいてらす 河西事務員
3月8日	山梨県看護協会	平成30年度 第2回認定看護師研修会	山梨県看護協会 鈴木主任
3月8日	山梨市	平成30年度権利擁護を学ぶ研修会 「意思決定支援のあり方について」	山梨市役所 鈴木副室長、中村主任、宮川CM
3月13日	山梨市	平成30年度 山梨市介護サービス事業者連絡協議会設立総会	山梨市役所 内藤係長、津秋主任
3月26日	山梨市	サポートやまなし研修会 「新しい在宅医療と介護のカたち」	山梨市民会館 津秋主任

## (5) 各種委員会の開催状況

- 食事サービス委員会
- 事故防止委員会
- QOL向上委員会
- 広報委員会
- レクリエーション委員会
- 感染症対策・スキンケア委員会
- 教育委員会
- 身体的拘束適正化検討委員会
- 苦情・要望処理委員会
- 安全衛生委員会



## ○食事サービス委員会

回	開催日	内 容	委 員
1	4月19日	<ol style="list-style-type: none"> <li>1. 前年度まとめについて</li> <li>2. 行事食について</li> <li>3. 情報交換について</li> <li>4. 経口維持加算について</li> </ol>	佐野係長、井上管理栄養士、山下Ns、飯沼Ns、馬場PT、奥野相談員、米山主任、武井主任、福島リーダー、大高リーダー、萩原リーダー、矢倉リーダー、岡リーダー、武井リーダー、天野リーダー、堀井CW、佐野CW、大森CW、杉山CW、古屋CW、徳良CW、望月CW、清水CW、小沢CW、丸山CW、加々美CW、日清医療食品(株)川村SV、一瀬チーフ
2	5月17日	<ol style="list-style-type: none"> <li>1. 各担当からの報告・連絡について</li> <li>2. 行事食について</li> <li>3. 情報交換について</li> <li>4. 栄養課からの依頼事項について</li> </ol>	同 上
3	6月21日	<ol style="list-style-type: none"> <li>1. 各担当からの報告・連絡について</li> <li>2. 行事食について</li> <li>3. 情報交換について</li> <li>4. パン・麺の提供について</li> <li>5. 禁止食について</li> </ol>	同 上
4	7月19日	<ol style="list-style-type: none"> <li>1. 各担当からの報告・連絡について</li> <li>2. 行事食について</li> <li>3. 情報交換について</li> <li>4. フルーツの提供について</li> <li>5. 禁止食について</li> </ol>	同 上
5	8月15日	<ol style="list-style-type: none"> <li>1. 各担当からの報告・連絡について</li> <li>2. 行事食について</li> <li>3. 禁止食について</li> </ol>	同 上

6	9月20日	<ol style="list-style-type: none"> <li>1. 各担当からの報告・連絡について</li> <li>2. 行事食について</li> <li>3. オーダーマニュアルについて</li> </ol>	佐野係長、井上管理栄養士、飯沼Ns、馬場PT、奥野相談員、米山主任、武井主任、福島リーダー、大高リーダー、萩原リーダー、矢倉リーダー、岡リーダー、武井リーダー、天野リーダー、佐野CW、横内CW、杉山CW、古屋CW、徳良CW、望月CW、清水CW、小沢CW、樋口CW、日清医療食品(株)川村SV、一瀬チーフ
7	10月18日	<ol style="list-style-type: none"> <li>1. 各担当からの報告・連絡について</li> <li>2. 行事食について</li> </ol>	同 上
8	11月15日	<ol style="list-style-type: none"> <li>1. 各担当からの報告・連絡について</li> <li>2. 行事食について</li> <li>3. 情報交換について</li> <li>4. 衛生管理について</li> </ol>	佐野係長、井上管理栄養士、三井Ns、飯沼Ns、馬場PT、奥野相談員、米山主任、武井主任、福島リーダー、大高リーダー、萩原リーダー、矢倉リーダー、岡リーダー、武井リーダー、天野リーダー、佐野CW、横内CW、杉山CW、古屋CW、徳良CW、望月CW、清水CW、小沢CW、樋口CW、日清医療食品(株)川村SV、一瀬チーフ
9	12月20日	<ol style="list-style-type: none"> <li>1. 各担当からの報告・連絡について</li> <li>2. 行事食について</li> <li>3. 情報交換について</li> <li>4. 配膳方法について</li> </ol>	同 上
10	1月17日	<ol style="list-style-type: none"> <li>1. 各担当からの報告・連絡について</li> <li>2. 行事食について</li> <li>3. 情報交換について</li> <li>4. 食事形態の変更依頼について</li> </ol>	佐野係長、井上管理栄養士、三井Ns、飯沼Ns、馬場PT、米山主任、武井主任、福島リーダー、大高リーダー、萩原リーダー、矢倉リーダー、岡リーダー、武井リーダー、

			天野リーダー、佐野 CW、横内 CW、杉山 CW、古屋 CW、徳良 CW、望月 CW、清水 CW、小沢 CW、樋口 CW、日清医療食品（株）川村 SV、一瀬チーフ
11	2月21日	<ol style="list-style-type: none"> <li>1. 各担当からの報告・連絡について</li> <li>2. 行事食について</li> <li>3. 情報交換について</li> </ol>	同上
12	3月15日	<ol style="list-style-type: none"> <li>1. 各担当からの報告・連絡について</li> <li>2. 行事食について</li> <li>3. 情報交換について</li> <li>4. 汁ゼリーについて</li> </ol>	同上

## ○事故防止委員会

回	開催日	内 容	委 員
1	4月27日	1. 事故防止・感染対策委員会共通事項の確認について 2. 事故報告書分析結果について 3. 委員会開催日の変更について	小俣施設長、網倉事務長、小沢看護長、矢崎介護長、鈴木副室長、石川係長、鈴木主任、大畠主任、中村主任、井上管理栄養士、村田NS、内田NS、桐原リーダー、井上リーダー、小林CW、落合CW、横内CW、天野CW、力久CW、萩原CW、中田CW、牧野CW、木嶋安全管理推進者
2	5月25日	1. 事故報告書分析結果について 2. 年間目標について 3. 施設内研修について	同 上
3	6月19日	1. 事故報告書分析結果について 2. 施設内研修について	同 上
4	7月27日	1. 事故報告書分析結果について 2. 施設内研修について	同 上
5	8月24日	1. 事故報告書分析結果について 2. 施設内研修について	同 上
6	9月28日	1. 事故報告書分析結果について 2. 施設内研修について	小俣施設長、網倉事務長、小沢看護長、矢崎介護長、鈴木副室長、石川係長、鈴木主任、大畠主任、中村主任、井上管理栄養士、村田NS、内田NS、桐原リーダー、井上リーダー、落合CW、横内CW、天野CW、力久CW、萩原CW、中田CW、丸山CW、木嶋安全管理推進者

7	10月26日	<ul style="list-style-type: none"> <li>1. 事故報告書分析結果について</li> <li>2. 施設内研修について</li> <li>3. 事故防止マニュアルについて</li> <li>4. 外傷予防対策について</li> </ul>	同上
8	11月30日	<ul style="list-style-type: none"> <li>1. 事故報告書分析結果について</li> <li>2. 施設内研修について</li> </ul>	同上
9	12月28日	<ul style="list-style-type: none"> <li>1. 事故報告書分析結果について</li> <li>2. 施設内研修について</li> </ul>	同上
10	1月25日	<ul style="list-style-type: none"> <li>1. 事故報告書分析結果について</li> </ul>	同上
11	2月22日	<ul style="list-style-type: none"> <li>1. 事故報告書分析結果について</li> <li>2. 目標の振り返りについて</li> </ul>	同上
12	3月22日	<ul style="list-style-type: none"> <li>1. 事故報告書分析結果について</li> <li>2. 年間計画の振り返りについて</li> <li>3. 目標の振り返りについて</li> <li>4. 次年度研修会について</li> </ul>	同上

## ○ＱＱＬ向上委員会（運営委員会）

回	開催日	内 容	委 員
1	4月20日	1. 運営状況について 2. 夜勤者対象の健康診断について 3. 高齢者施設のための救急対応マニュアルについて 4. 第三者委員への苦情要望報告会について 5. デイ、居宅の稼働状況について 6. リハビリ部の人員配置について 7. 理事会開催予定について 8. 送迎車に対する苦情について	小俣施設長、網倉事務長、小沢看護長、矢崎介護長、鈴木副室長、内藤係長、石川係長、中村主任、井上管理栄養士、奥野相談員
2	5月18日	1. 運営状況について 2. 備品購入について 3. 恵信グループ記念式典について 4. 加算の取得状況について 5. デイ、居宅の稼働状況について 6. 評議委員会開催について	同 上
3	6月15日	1. 運営状況について 2. 看取り介護加算、褥瘡マネジメント加算の算定について 3. 八幡小学校の課外授業受け入れについて 4. 夏季休暇取得について 5. デイサービス稼働状況について	同 上
4	7月20日	1. 運営状況について 2. ショートステイ利用者の結核感染について 3. 食事オーダーマニュアルについて 4. 職員の異動、退職について 5. デイサービス定員増について 6. 施設内空調の不具合について	同 上

5	8月17日	<ol style="list-style-type: none"> <li>1. 運営状況について</li> <li>2. ショートステイ利用予定者の結核検査について</li> <li>3. 家族懇談会について</li> <li>4. 職員退職と各部署実習生受け入れについて</li> <li>5. 夏祭り開催について</li> <li>6. デイサービスの稼働状況について</li> <li>7. ボランティア受け入れについて</li> <li>8. 消防署による査察予定について</li> <li>9. 災害時の福祉避難場所協定について</li> </ol>	同上
6	9月21日	<ol style="list-style-type: none"> <li>1. 運営状況について</li> <li>2. 職員の健康診断について</li> <li>3. ショートステイ利用者の結核感染について</li> <li>4. 山梨市によるケアプランチェックについて</li> <li>5. 竹川美子歌謡ショーについて</li> <li>6. デイルームの空調故障について</li> </ol>	同上
7	10月19日	<ol style="list-style-type: none"> <li>1. 運営状況について</li> <li>2. 職員の健康診断について</li> <li>3. 感染症対策について</li> <li>4. 家族懇談会について</li> <li>5. 身体拘束における指針の変更に伴う、身体拘束委員会の名称変更について</li> <li>6. 竹川美子歌謡ショーについて</li> <li>7. 職員の入職について</li> <li>8. 南区いきいきサロンについて</li> <li>9. 恵信福社会理事会について</li> <li>10. 避難訓練について</li> </ol>	同上

8	11月16日	<ol style="list-style-type: none"> <li>1. 運営状況について</li> <li>2. 感染症対策について</li> <li>3. 秋の食事会について</li> <li>4. 山梨市によるケアプランチェックについて</li> <li>5. 職員の入職について</li> <li>6. 実習生の受け入れについて</li> <li>7. デイサービス送迎車両の増車について</li> <li>8. 役員・職場代表懇談会について</li> <li>9. デイサービス年末年始の営業日について</li> <li>10. 送迎時の安全対策について</li> </ol>	同 上
9	12月21日	<ol style="list-style-type: none"> <li>1. 運営状況について</li> <li>2. 感染症発生時の対応について</li> <li>3. 苦情要望報告と前年度の苦情要望に対する改善策と現状報告について</li> <li>4. 厨房職員のノロ感染について</li> <li>5. 職員の入職について</li> <li>6. 避難訓練について</li> <li>7. エレベーター点検について</li> </ol>	同 上
10	1月18日	<ol style="list-style-type: none"> <li>1. 運営状況について</li> <li>2. 感染症対策について</li> <li>3. 居宅介護支援事業所の利用者書類保管期間の変更と保管場所について</li> <li>4. 職員の入職について</li> <li>5. ストレスチェックについて</li> <li>6. 年休取得の義務化について</li> </ol>	小俣施設長、網倉事務長、小沢看護長、矢崎介護長、鈴木副室長、内藤係長、石川係長、中村主任、井上管理栄養士
11	2月15日	<ol style="list-style-type: none"> <li>1. 運営状況について</li> <li>2. 感染症対策について</li> </ol>	同 上



		<ul style="list-style-type: none"> <li>3. 職員入退職について</li> <li>4. 年休取得の義務化について</li> </ul>	
12	3月15日	<ul style="list-style-type: none"> <li>1. 運営状況について</li> <li>2. 次年度委員会編成について</li> <li>3. 次年度委員会議事録保管について</li> <li>4. 感染症対策について</li> <li>5. 人員配置について</li> <li>6. 第三者委員報告会について</li> <li>7. 八幡地区文化祭作品出展について</li> <li>8. 4月から5月にかけての連休について</li> </ul>	同上

## ○広報委員会

回	開催日	内 容	委 員
1	4月3日	1. 月別担当について 2. ぽかぽか5月号について	内藤係長、佐野係長、石川係長、 津秋主任、河西事務員、宮川CM
2	5月2日	1. ぽかぽか5月号の反省 2. ぽかぽか6月号について	同 上
3	6月4日	1. ぽかぽか6月号の反省 2. ぽかぽか7月号について	同 上
4	7月3日	1. ぽかぽか7月号の反省 2. ぽかぽか8月号について	同 上
5	8月2日	1. ぽかぽか8月号の反省 2. ぽかぽか9月号について	同 上
6	9月4日	1. ぽかぽか9月号の反省 2. ぽかぽか10月号について	同 上
7	10月2日	1. ぽかぽか10月号の反省 2. ぽかぽか11月号について	同 上
8	11月2日	1. ぽかぽか11月号の反省 2. ぽかぽか12月号について	同 上
9	12月4日	1. ぽかぽか12月号の反省 2. ぽかぽか1月号について	同 上
10	1月7日	1. ぽかぽか1月号の反省 2. ぽかぽか2月号について	同 上
11	2月4日	1. ぽかぽか2月号の反省 2. ぽかぽか3月号について	同 上
12	3月4日	1. ぽかぽか3月号の反省 2. ぽかぽか4月号について	同 上

## ○レクリエーション委員会

回	開催日	内 容	委 員
1	4月19日	1. ユニットレク実施報告について 2. 次月のユニットレクについて 3. 施設イベントの進捗状況について 4. 施設イベントの提案について	佐野係長、井上管理栄養士、山下Ns、飯沼Ns、馬場PT、奥野相談員、米山主任、武井主任、福島リーダー、大高リーダー、萩原リーダー、矢倉リーダー、岡リーダー、武井リーダー、天野リーダー、堀井CW、佐野CW、大森CW、杉山CW、古屋CW、徳良CW、望月CW、清水CW、小沢CW、丸山CW、加々美CW、日清医療食品(株)川村SV、一瀬チーフ
2	5月17日	1. ユニットレク実施報告について 2. 次月のユニットレクについて 3. 施設イベントの進捗状況について 4. 施設イベントの提案について	同 上
3	6月21日	1. ユニットレク実施報告について 2. 次月のユニットレクについて 3. 施設イベントの提案について	同 上
4	7月19日	1. ユニットレク実施報告について 2. 次月のユニットレクについて 3. 施設イベントの提案について	同 上
5	8月15日	1. ユニットレク実施報告について 2. 次月のユニットレクについて 3. 施設イベントの提案について	同 上

6	9月20日	<ol style="list-style-type: none"> <li>1. ニットレク実施報告について</li> <li>2. 次月のユニットレクについて</li> <li>3. 施設イベントの提案について</li> <li>4. 4.委員会編成の変更について</li> </ol>	佐野係長、井上管理栄養士、飯沼Ns、馬場PT、奥野相談員、米山主任、武井主任、福島リーダー、大高リーダー、萩原リーダー、矢倉リーダー、岡リーダー、武井リーダー、天野リーダー、佐野CW、横内CW、杉山CW、古屋CW、徳良CW、望月CW、清水CW、小沢CW、樋口CW、日清医療食品(株)川村SV、一瀬チーフ
7	10月18日	<ol style="list-style-type: none"> <li>1. ユニットレク実施報告について</li> <li>2. 次月のユニットレクについて</li> <li>3. 多目的ホールの使用予定について</li> <li>4. 施設イベントの反省について</li> <li>5. 施設イベントの進捗状況について</li> <li>6. 施設イベントの提案について</li> <li>7. イベント時の厨房への連絡事項について</li> </ol>	<p style="text-align: center;">同 上</p>
8	11月15日	<ol style="list-style-type: none"> <li>1. ユニットレク実施報告について</li> <li>2. 次月のユニットレクについて</li> <li>3. 多目的ホールの使用予定について</li> <li>4. 施設イベントの反省について</li> <li>5. 施設イベントの進捗状況について</li> <li>6. 八幡小学校慰問について</li> </ol>	佐野係長、井上管理栄養士、三井Ns、飯沼Ns、馬場PT、奥野相談員、米山主任、武井主任、福島リーダー、大高リーダー、萩原リーダー、矢倉リーダー、岡リーダー、武井リーダー、天野リーダー、佐野CW、横内CW、杉山CW、古屋CW、徳良CW、望月CW、清水CW、小沢CW、樋口CW、日清医療食品(株)川村SV、一瀬チーフ

9	12月20日	<ol style="list-style-type: none"> <li>1. ユニットレク実施報告について</li> <li>2. 次月のユニットレクについて</li> <li>3. 多目的ホールの使用予定について</li> <li>4. 施設イベントの反省について</li> <li>5. 施設イベントの進捗状況について</li> <li>6. 外部ボランティアについて</li> </ol>	同上
10	1月17日	<ol style="list-style-type: none"> <li>1. ユニットレク実施報告について</li> <li>2. 次月のユニットレクについて</li> <li>3. 多目的ホールの使用予定について</li> <li>4. 施設イベントの反省について</li> <li>5. 施設イベントの進捗状況について</li> </ol>	佐野係長、井上管理栄養士、三井Ns、飯沼Ns、馬場PT、米山主任、武井主任、福島リーダー、大高リーダー、萩原リーダー、矢倉リーダー、岡リーダー、武井リーダー、天野リーダー、佐野CW、横内CW、杉山CW、古屋CW、徳良CW、望月CW、清水CW、小沢CW、樋口CW、日清医療食品（株）川村SV、一瀬チーフ
11	2月21日	<ol style="list-style-type: none"> <li>1. ユニットレク実施報告について</li> <li>2. 次月のユニットレクについて</li> <li>3. 多目的ホールの使用予定について</li> <li>4. 施設イベントの進捗状況について</li> <li>5. イベント写真の掲示について</li> </ol>	同上
12	3月20日	<ol style="list-style-type: none"> <li>1. ユニットレク実施報告について</li> <li>2. 次月のユニットレクについて</li> <li>3. 多目的ホールの使用予定について</li> <li>4. 施設イベントの進捗状況について</li> </ol>	同上

## ○感染症対策・スキンケア委員会

回	開催日	内 容	委 員
1	4月27日	1. スキンケアについて 2. 感染症対策について 3. 職員の体調管理について	小俣施設長、網倉事務長、小沢看護長、矢崎介護長、鈴木副室長、石川係長、鈴木主任、大島主任、中村主任、井上管理栄養士、村田 NS、内田 NS、桐原リーダー、井上リーダー、小林 CW、落合 CW、横内 CW、天野 CW、力久 CW、萩原 CW、中田 CW、牧野 CW、木嶋安全管理推進者
2	5月25日	1. スキンケアについて 2. 施設内研修について 3. 手洗いチェックについて 4. 食中毒について	同 上
3	6月19日	1. スキンケアについて 2. 施設内研修について 3. ふきん、スポンジの除菌方法について	同 上
4	7月27日	1. スキンケアについて 2. 施設内研修について	同 上
5	8月24日	1. スキンケアについて 2. 手洗い石鹼の変更について 3. 感染予防対策について	同 上
6	9月28日	1. スキンケアについて 2. 施設内研修について 3. 感染症マニュアルについて 4. Kセットの確認について	小俣施設長、網倉事務長、小沢看護長、矢崎介護長、鈴木副室長、石川係長、鈴木主任、大島主任、中村主任、井上管理栄養士、村田 NS、内田 NS、桐原リーダー、井上リーダー、落合 CW、横内 CW、天野 CW、力久 CW、萩原 CW、中田 CW、丸山 CW、木嶋安全管理推進者
7	10月26日	1. スキンケアについて 2. 施設内研修について 3. 感染症マニュアルについて 4. 職員のマスク着用と検温について	同 上
8	11月30日	1. スキンケアについて 2. 施設内研修について 3. 3.感染症対策について	同 上

9	12月28日	<ol style="list-style-type: none"> <li>1. スキンケアについて</li> <li>2. Kセットの確認と手洗いチェックの進捗状況について</li> <li>3. 感染症について</li> </ol>	同上
10	1月25日	<ol style="list-style-type: none"> <li>1. スキンケアについて</li> <li>2. 感染症について</li> <li>3. 消毒用アルコールの取り扱いについて</li> </ol>	同上
11	2月22日	<ol style="list-style-type: none"> <li>1. スキンケアについて</li> <li>2. 感染症について</li> <li>3. 施設内研修について</li> </ol>	同上
12	3月22日	<ol style="list-style-type: none"> <li>1. スキンケアについて</li> <li>2. 感染症について</li> <li>3. 年間の振り返りについて</li> </ol>	同上

## ○教育委員会

回	開催日	内 容	委 員
1	4月23日	1. 平成30年度活動内容について 2. 施設内研修予定・進捗確認	小沢看護長、矢崎介護長、鈴木副室長、石川係長、中村主任
2	6月25日	1. 施設内研修予定・進捗確認	同 上
3	8月27日	1. 施設内研修予定・進捗確認	同 上
4	10月22日	1. 施設内研修予定・進捗確認	同 上
5	12月17日	1. 施設内研修予定・進捗確認	同 上
6	2月25日	1. 施設内研修予定・進捗確認 2. 平成30年度の振り返り 3. 平成31年度研修計画について	同 上



## ○身体的拘束適正化検討委員会

回	開催日	内 容	委 員
1	6月15日	1. 委員会運営について 2. 施設内研修について	小俣施設長、網倉事務長、小沢看護長、矢崎介護長、鈴木副室長、内藤係長、石川係長、中村主任、井上管理栄養士、奥野相談員
2	9月22日	1. 委員会運営について 2. 身体拘束廃止等の適正化のための指針（案）について 3. 委員会の名称変更について	同 上
3	12月21日	1. 身体拘束実施に関する報告について 2. 施設内研修について	同 上
4	3月15日	1. 身体拘束実施に関する報告について 2. 施設内研修について	小俣施設長、網倉事務長、小沢看護長、矢崎介護長、鈴木副室長、内藤係長、石川係長、中村主任、井上管理栄養士

○要望・苦情処理委員会

回	開催日	内 容	委 員
1	7月10日	1. 苦情要望に対する対策検討	小俣施設長、小沢看護長、矢崎 介護長、鈴木副室長、中村主任、 奥野相談員
2	7月12日	1. 苦情要望に対する対策検討 2. 再発防止対策について	同 上
3	3月20日	1. 第三者委員への苦情要望等に関する 報告会について	小俣施設長、小沢看護長、矢崎 介護長、鈴木副室長、中村主任
4	3月25日	1. 第三者委員への苦情要望等に関する 報告会 (恵信サテライトロジエ山梨合同)	(第三者委員) 大村憲一様、水上力様 (施設職員) 小俣施設長、網倉事務長、成嶋 事務長、鈴木副室長、内藤係長、 中村主任、田辺主任、楠主任、 中村主任介護支援専門員
5	3月26日	1. 第三者委員への苦情要望等に関する 報告会の助言、指導内容の確認 2. 対応策について	小俣施設長、小沢看護長、矢崎 介護長、鈴木副室長、中村主任

## ○安全衛生委員会

回	開催日	内 容	委 員
1	4月20日	1. 安全衛生委員会規定について 2. 平成30年度活動計画について 3. レジオネラ菌について	小俣施設長、網倉事務長、小沢看護長、矢崎介護長、鈴木副室長、内藤係長、石川係長、中村主任、井上管理栄養士、奥野相談員
2	5月18日	1. 夜勤従事者健康診断について 2. 職員の健康管理について	同 上
3	6月15日	1. 生活習慣病予防について 2. 害虫の発生について	同 上
4	7月20日	1. メンタルヘルスについて 2. 利用者の結核発症について 3. 夜勤者健康診断結果報告	同 上
5	8月17日	1. 食中毒予防について	同 上
6	9月21日	1. 禁煙推進について	同 上
7	10月19日	1. ストレスチェックについて 2. 職員健康診断実施報告 3. 職員の健康管理について	同 上
8	11月16日	1. 感染症対策について 2. インフルエンザ予防接種について 3. ストレスチェックについて	同 上
9	12月21日	1. ストレスチェック実施報告	同 上
10	1月18日	1. 生活習慣病予防について 2. 感染症動向報告	小俣施設長、網倉事務長、小沢看護長、矢崎介護長、鈴木副室長、内藤係長、石川係長、中村主任、井上管理栄養士
11	2月15日	1. 腰痛予防について	同 上
12	3月15日	1. 感染症対策について 2. 禁煙推進について 3. 平成30年度活動計画について	同 上

## (6) 防災訓練実施状況

回	月 日	内 容	参加者数
1	12月27日 11:00~11:50	○夜間防火管理マニュアルに基づいた訓練 ①指揮訓練 ②通報・連絡訓練 ③避難誘導訓練	職員16名  山梨消防署員 4名 防災設備業者 1名
		3階「なし」ユニットの居室を出火場所に想定し、上記の訓練を実施した。	
2	3月10日 11:00~11:30	○夜間防火管理マニュアルに基づいた訓練 ①指揮訓練 ②避難誘導訓練	職員16名
		3階「なし」ユニットの居室を出火場所に想定し、上記の訓練を実施した。	

## (7) 年間行事開催状況

月	特養・短期部門	内容	通所部門	内容
4月	外出	万力公園散策 お花見	外出	お花見ドライブ
5月	外出 ボランティア 演奏会	愛宕山バラ園・仔ゴ狩り ハーモニカ演奏 弦楽器演奏	園芸	花・野菜作り
6月	外出 クラブ活動	万力公園 森林浴 習字・俳句	教室	料理
7月	七夕 調理	七夕飾り付け バーベキュー	教室	写真 アルバム作成
8月	調理 クラブ活動	かき氷・スイカ割り 折り紙	納涼祭	盆踊り・出店
	夏祭り	屋台・フランドンス クラブ活動作品展開催		
9月	ボランティア 敬老会	音楽体操 八幡保育園慰問 八幡舞歌隊慰問	敬老会	敬老のお祝い 職員による出し物
10月	運動会 外出・外食	八幡保育園慰問 フルーツ公園・夢庵	歌謡ショー 運動会	竹川美子様 長谷川真吾様 慰問 運動会
	歌謡ショー	竹川美子様 長谷川信吾様 慰問		
11月	ボランティア 外出	八幡小学校慰問 万力公園 紅葉狩り	外出	紅葉狩りドライブ
	秋の食事会	寿司バイキング 家族との交流		
12月	クリスマス会 もちつき	英和大学ハートバル慰問 鏡餅づくり	クリスマス会	クリスマスケーキ プレゼント ゲーム等
1月	お正月 調理	正月飾り付け すき焼き作り	正月行事	正月遊び 書初め
2月	節分 調理	豆まき・おやつレク ちらし寿司	工作	地域の文化祭に 出展する作品作り
3月	春の食事会	春の味覚御膳 家族との交流	工作	ひな人形作り

(8) 恵信ロジェ山梨(特別養護老人ホーム・定員50人)

入居状況

	実人数	内男	内女	延人数	稼働日数
4月	50	10	40	1,484	30
5月	52	11	41	1,510	31
6月	51	11	40	1,469	30
7月	51	12	39	1,532	31
8月	53	14	39	1,508	31
9月	51	15	36	1,460	30
10月	50	15	35	1,527	31
11月	51	16	35	1,417	30
12月	51	15	36	1,485	31
1月	51	14	37	1,519	31
2月	50	14	36	1,379	28
3月	50	14	36	1,531	31
延人数合計		17,821 人		1日平均入居者数	48.8 人

年齢別状況

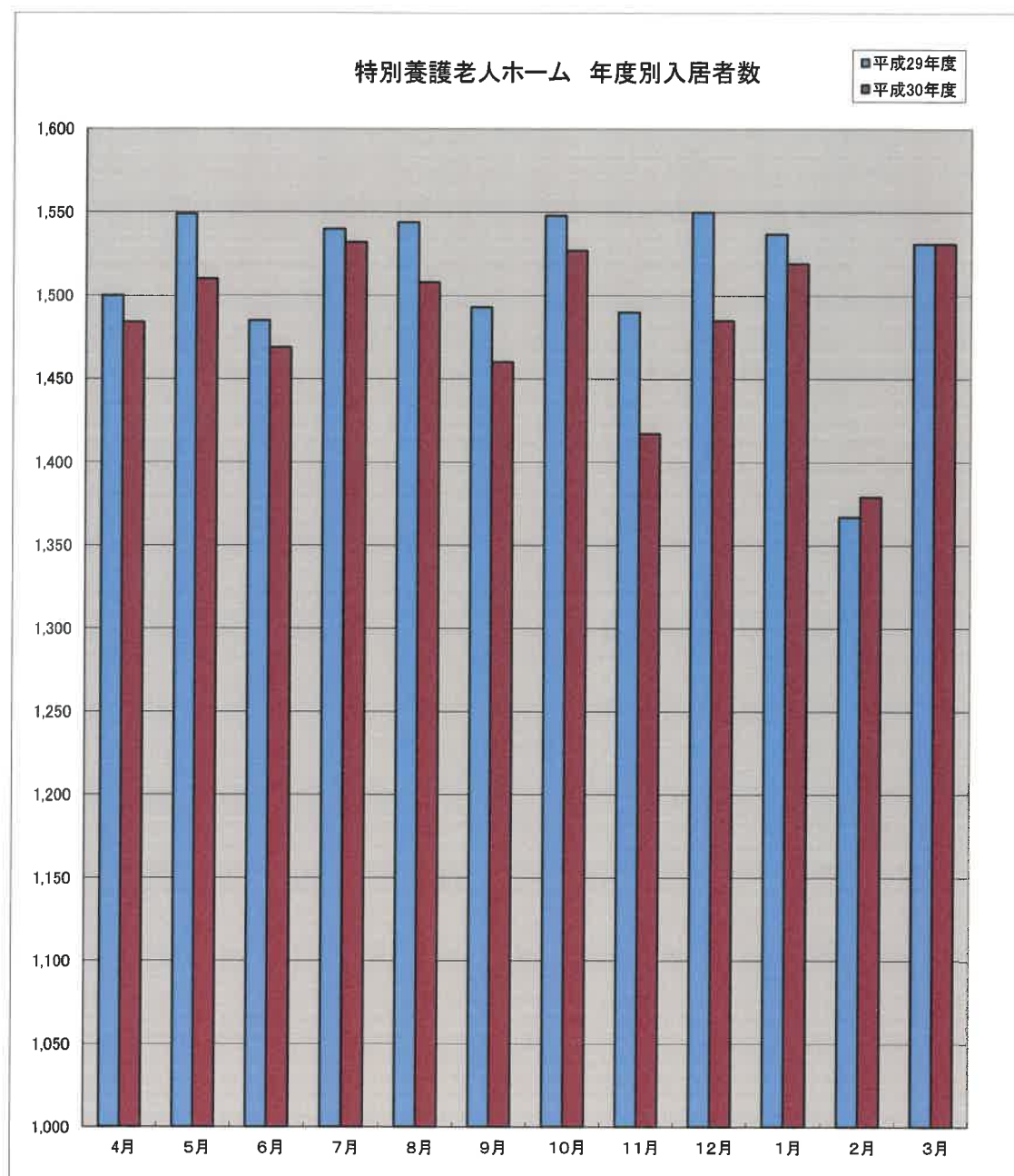
	60歳未満	60～69歳	70～79歳	80～89歳	90～99歳	100歳以上	計
4月	0	4	4	17	23	2	50
5月	0	5	4	17	24	2	52
6月	0	5	5	15	24	2	51
7月	0	5	5	16	24	1	51
8月	0	5	5	17	25	1	53
9月	0	5	5	16	24	1	51
10月	0	5	5	16	23	1	50
11月	0	5	5	17	23	1	51
12月	0	5	5	14	26	1	51
1月	0	5	5	14	26	1	51
2月	0	5	5	14	25	1	50
3月	0	5	5	14	25	1	50
平均年齢		87.6 歳					

介護度別状況

	要介護1	要介護2	要介護3	要介護4	要介護5	計	平均
4月	0	1	8	21	20	50	4.20
5月	0	1	8	23	20	52	4.19
6月	0	1	8	22	20	51	4.20
7月	0	1	9	22	19	51	4.16
8月	0	1	9	24	19	53	4.15
9月	0	1	9	24	17	51	4.12
10月	0	1	9	24	16	50	4.10
11月	0	1	10	24	16	51	4.08
12月	0	1	11	23	16	51	4.06
1月	0	1	11	22	17	51	4.08
2月	0	1	11	21	17	50	4.08
3月	0	1	11	20	18	50	4.10
平均介護度		4.13					

### (9) 恵信ロジェ山梨(特別養護老人ホーム) 年度別入居者数

	4月	5月	6月	7月	8月	9月	10月	11月	12月	1月	2月	3月	合計	1日平均
平成29年度	1,500	1,549	1,485	1,540	1,544	1,493	1,548	1,490	1,550	1,537	1,367	1,531	18,134	49.6
平成30年度	1,484	1,510	1,469	1,532	1,508	1,460	1,527	1,417	1,485	1,519	1,379	1,531	17,821	48.8



(10) 恵信ロジェ山梨(ショートステイ・定員20人)

利用状況

	延人数	実人数	1人平均利用日数	稼働日数	1日平均利用人数
4月	573	44	13.0	30	19.1
5月	570	48	11.9	31	18.3
6月	572	46	12.4	30	19.0
7月	616	43	14.3	31	19.8
8月	613	45	13.6	31	19.7
9月	585	38	15.4	30	19.5
10月	582	40	14.6	31	18.7
11月	561	38	14.8	30	18.7
12月	517	38	13.6	31	16.6
1月	544	43	12.7	31	17.5
2月	563	46	12.2	28	20.1
3月	539	39	13.8	31	17.3
延人数合計	6,835 人	1人平均利用日数	13.4 日	1日平均利用人数	18.7 人

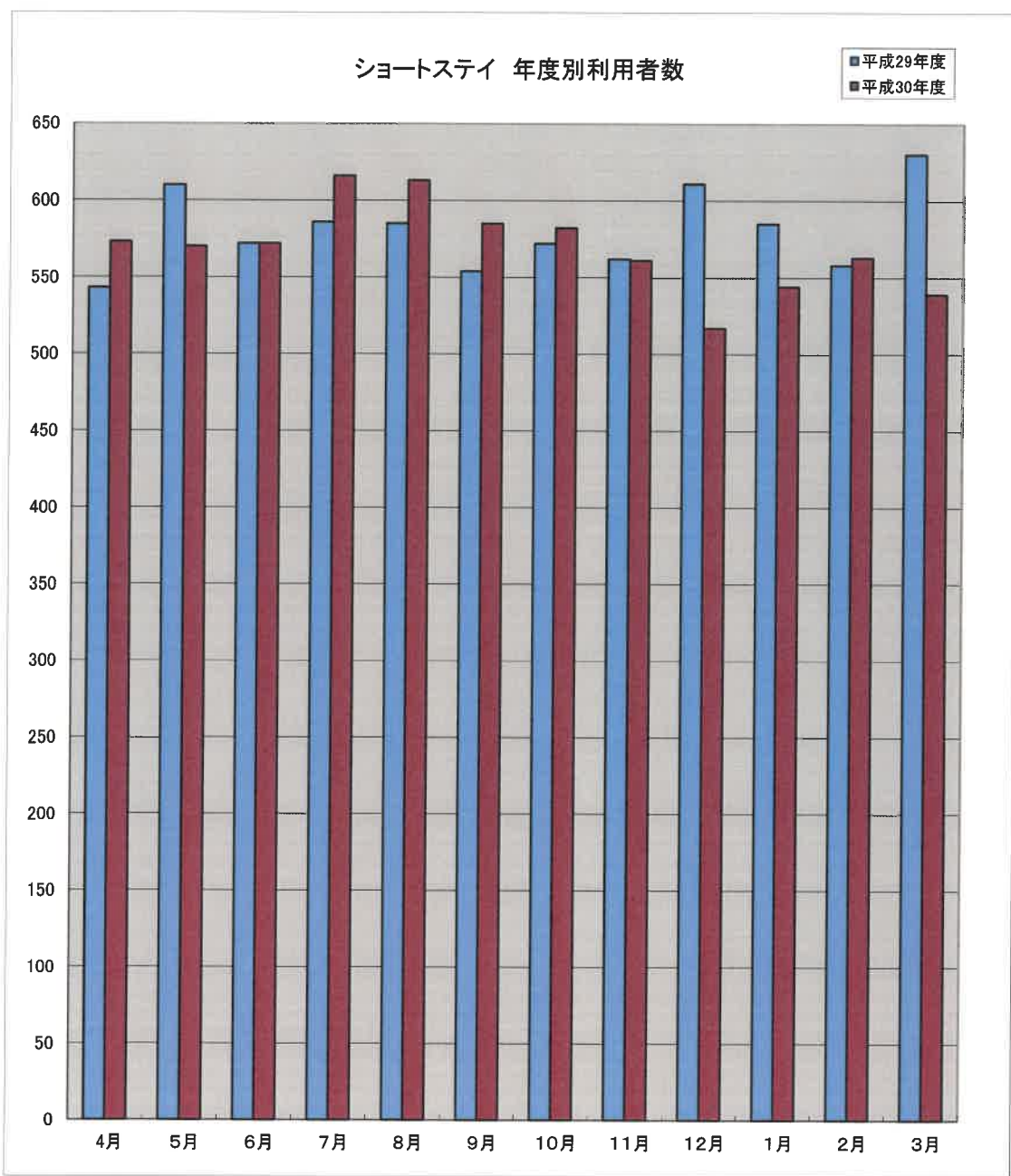
介護度別状況

	要支援	要介護1	要介護2	要介護3	要介護4	要介護5	計	平均
4月	0	3	8	21	8	4	44	3.05
5月	1	3	7	21	10	6	48	3.19
6月	0	3	7	20	12	4	46	3.15
7月	0	3	5	22	9	4	43	3.14
8月	1	3	5	21	9	6	45	3.23
9月	0	1	4	17	12	4	38	3.37
10月	0	1	5	15	12	7	40	3.48
11月	0	1	5	14	12	6	38	3.45
12月	0	2	6	15	12	3	38	3.21
1月	1	3	6	19	11	3	43	3.12
2月	0	4	9	19	9	5	46	3.04
3月	0	2	6	15	12	4	39	3.26
平均介護度	3.22							



(11) 恵信ロジェ山梨(ショートステイ) 年度別利用者数

	4月	5月	6月	7月	8月	9月	10月	11月	12月	1月	2月	3月	合計	1日平均
平成29年度	543	610	572	586	585	554	572	562	611	585	558	630	6,968	19.0
平成30年度	573	570	572	616	613	585	582	561	517	544	563	539	6,835	18.7



(12) 恵信ロジェ山梨(デイサービス・定員50人/日)

利用状況

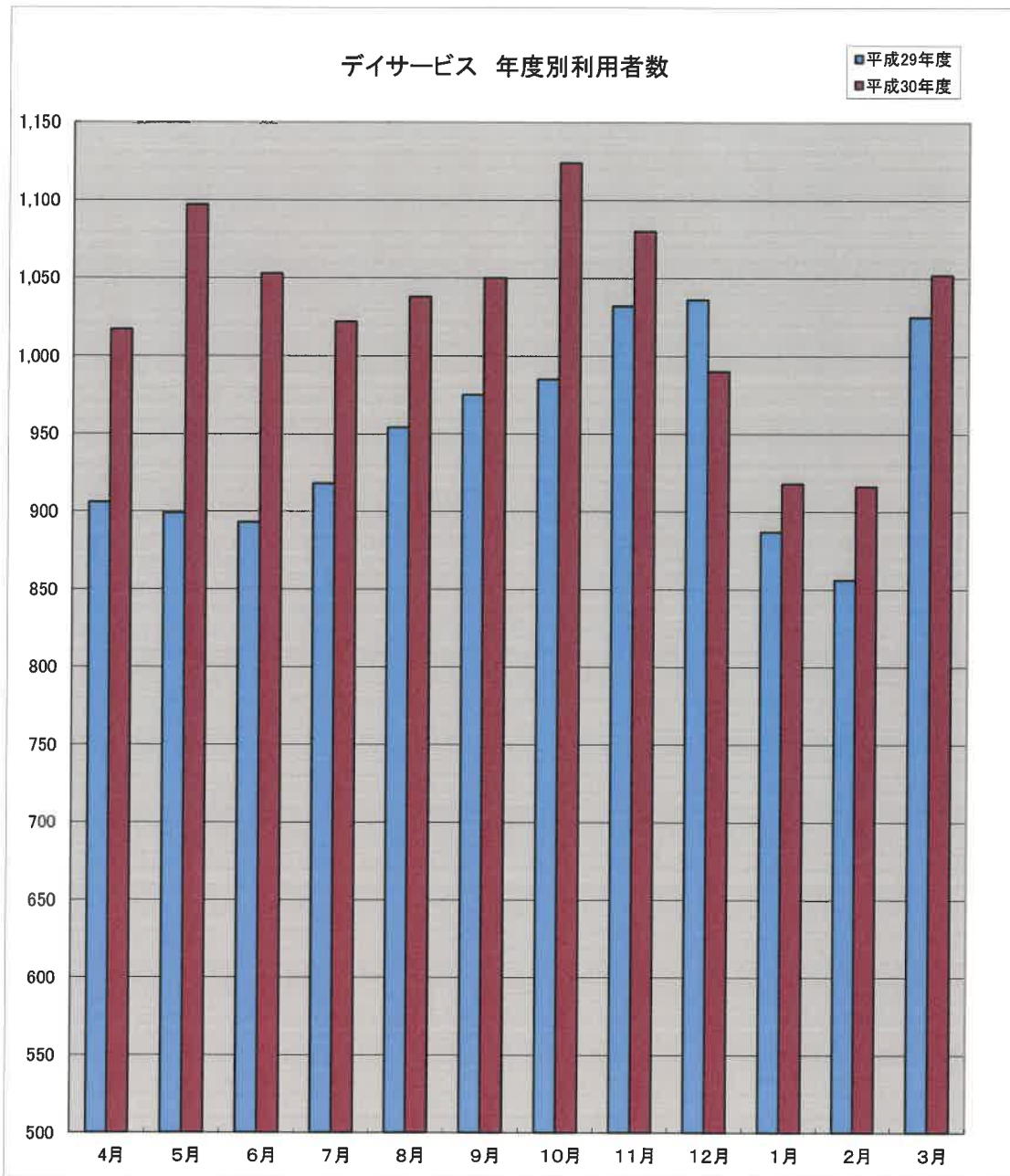
	延人数	実人数	1人平均利用日数	稼働日数	1日平均利用人数
4月	1,017	102	10.0	25	40.6
5月	1,097	105	10.4	27	40.6
6月	1,053	101	10.4	26	40.5
7月	1,022	100	10.2	26	39.3
8月	1,038	94	11.0	27	38.4
9月	1,050	101	10.4	25	42.0
10月	1,124	107	10.5	27	41.6
11月	1,080	108	10.0	26	41.5
12月	990	106	9.3	25	39.6
1月	918	100	9.2	25	36.7
2月	916	100	9.2	24	38.1
3月	1,052	100	10.5	26	40.4
延人数合計	12,357 人	1人平均利用日数	10.1 日	1日平均利用人数	40.0 人

介護度別状況

	要支援	要介護1	要介護2	要介護3	要介護4	要介護5	計	平均
4月	15	19	27	30	7	4	102	2.43
5月	19	20	24	30	9	3	105	2.43
6月	19	19	27	26	7	3	101	2.37
7月	20	20	27	23	6	4	100	2.34
8月	17	16	26	23	8	4	94	2.45
9月	17	16	32	23	9	4	101	2.44
10月	18	16	37	24	8	4	107	2.40
11月	20	14	34	26	9	5	108	2.51
12月	17	17	31	26	10	5	106	2.49
1月	15	15	31	25	9	5	100	2.51
2月	14	18	31	25	8	4	100	2.41
3月	14	17	32	24	9	4	100	2.43
平均介護度	2.43							

(13) 恵信ロジェ山梨(デイサービス) 年度別利用者数

	4月	5月	6月	7月	8月	9月	10月	11月	12月	1月	2月	3月	合計	1日平均
平成29年度	906	899	893	918	954	975	985	1,032	1,036	887	856	1,025	11,366	36.5
平成30年度	1,017	1,097	1,053	1,022	1,038	1,050	1,124	1,080	990	918	916	1,052	12,357	40.0



## (14) 地区別利用状況

平成31年3月分

地区名	特別養護老人ホーム				ショートステイ				デイサービス			
	男性	女性	合計	割合	男性	女性	合計	割合	男性	女性	合計	割合
山梨市	5	22	27	54.0%	10	19	29	74.3%	34	60	94	94.0%
甲州市	4	6	10	20.0%	2	6	8	20.5%	1	5	6	6.0%
笛吹市	3	5	8	16.0%	1	0	1	2.6%	0	0	0	0%
峡東地区計	12	33	45	90.0%	13	25	38	97.4%	35	65	100	100%
甲府市	1	2	3	6.0%	0	0	0	0%	0	0	0	0%
富士吉田市	0	1	1	2.0%	0	0	0	0%	0	0	0	0%
丹波山村	1	0	1	2.0%	0	0	0	0%	0	0	0	0%
県内他計	2	3	5	10.0%	0	0	0	0.0%	0	0	0	0%
東京都	0	0	0	0.0%	1	0	1	2.6%	0	0	0	0%
合計	14	36	50	100%	14	25	39	100%	35	65	100	100%

(15) 恵信山梨南サポートセンター(居宅介護支援事業:介護支援専門員3名配置)

介護サービス計画作成状況

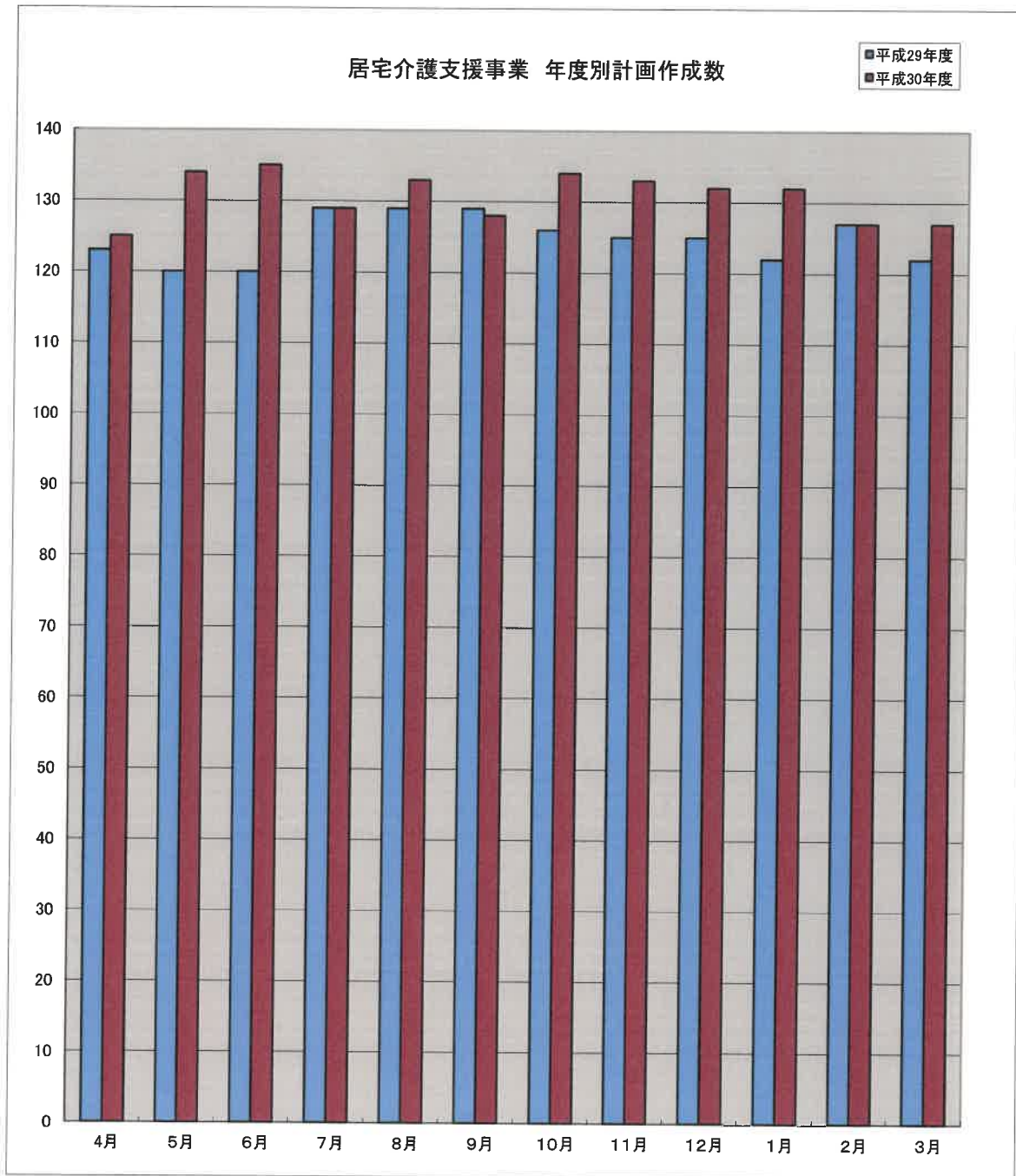
	予防給付	介護給付	計
4月	22	103	125
5月	28	106	134
6月	28	107	135
7月	26	103	129
8月	24	109	133
9月	24	104	128
10月	27	107	134
11月	26	107	133
12月	26	106	132
1月	24	108	132
2月	23	104	127
3月	23	104	127
1ヶ月平均計画作成数 130.8 件			

介護度別状況

	事業対象者	要支援1	要支援2	要介護1	要介護2	要介護3	要介護4	要介護5	計
4月	5	4	13	28	23	31	18	3	125
5月	4	6	18	31	22	29	21	3	134
6月	4	6	18	30	29	24	21	3	135
7月	4	5	17	29	29	25	16	4	129
8月	4	5	15	31	29	27	18	4	133
9月	5	5	14	28	31	25	16	4	128
10月	7	5	15	28	33	24	17	5	134
11月	7	5	14	28	29	28	17	5	133
12月	7	5	14	30	28	27	16	5	132
1月	5	5	14	31	30	26	16	5	132
2月	5	5	13	28	31	24	16	5	127
3月	5	5	13	28	32	22	17	5	127

(16) 恵信山梨南サポートセンター(居宅介護支援事業) 年度別計画作成数

	4月	5月	6月	7月	8月	9月	10月	11月	12月	1月	2月	3月	合計	平均
平成29年度	123	120	120	129	129	129	126	125	125	122	127	122	1,497	124.8
平成30年度	125	134	135	129	133	128	134	133	132	132	127	127	1,569	130.8



(17) 職員数の状況 (令和元年5月1日現在)

	職 種	基準 (A)	計画 (B)	現員 (C)	計画比 (C-B)	備 考	基準比 (C-A)
特別養護老人ホーム・ショートステイ	非常勤医師	1	2	2			+1
	施設長	1	1	1			
	管理者(ショートステイ)	(1)	(1)	(1)		施設長兼務	
	看護長	3	1	1			+2
	看護職員		4	4			
	介護長	21	1	1			+6
	介護職員		26	26			
	介護職員パート	-	4	4			+4
	管理栄養士	1	1	1			
	生活相談員	2	2	2		特養：1名、ショート：1名	
	介護支援専門員	(1)	(1)	(1)		(特養)生活相談員兼務	
	機能訓練指導員	(1)	(1)	(1)		(デイ)理学療法士兼務	
	小 計	29	42	42	±0		+13
デイサービス	管理者	(1)	(1)	(1)		施設長兼務	
	看護職員	1	1	1			
	介護職員	10	10	10			
	生活相談員	1	1	1			
	機能訓練指導員	1	3	3		PT2名、OT1名	+2
	小 計	13	15	15	±0		+2
居宅	管理者	(1)	(1)	(1)		(居宅)介護支援専門員兼務	
	介護支援専門員	3	3	3			
	小 計	3	3	3	±0		±0
事務・用務	事務長	-	1	1			+1
	事務係長	-	1	1			+1
	経理事務員	-	1	1			+1
	用務員パート	-	5	5			+5
	小 計	-	8	8	±0		+8

合 計	45	68	68	±0		+23
-----	----	----	----	----	--	-----