

平成26年度

恵信ロジエ山梨 事業報告

社会福祉法人 恵信福社会

恵信ロジエ山梨

平成26年度 恵信ロジエ山梨 事業報告

- (1) 平成26年度事業計画とその実績
- (2) 県による監査・指導等の概要
- (3) 職員研修会開催状況
- (4) 各種研修参加状況
- (5) 各種委員会の開催状況
- (6) 防災訓練実施状況
- (7) 年間行事開催状況
- (8) 恵信ロジエ山梨(特別養護老人ホーム)入居状況
- (9) 恵信ロジエ山梨(特別養護老人ホーム)年度別入居者数
- (10) 恵信ロジエ山梨(ショートステイ)利用状況
- (11) 恵信ロジエ山梨(ショートステイ)年度別利用者数
- (12) 恵信ロジエ山梨(デイサービス)利用状況
- (13) 恵信ロジエ山梨(デイサービス)年度別利用者数
- (14) 地区別利用状況
- (15) 恵信山梨南サポートセンター(居宅介護支援事業)介護サービス計画作成状況
- (16) 恵信山梨南サポートセンター(居宅介護支援事業)年度別計画作成数
- (17) 職員数の状況

○恵信ロジェ山梨

(1)平成26年度 事業計画とその実績

事業計画	事業実績
<p>1. 計数目標と計数管理</p> <p>(1)計数目標</p> <ul style="list-style-type: none"> ・特別養護老人ホーム 平均 49.2人/日 ・ショートステイ 平均 19.0人/日 ・デイサービス 平均 35.0人/日 ・居宅介護支援 平均100.0件/月 ・介護予防居宅介護支援 平均 18.0件/月 <p>(2)計数管理 経営計画と経営実績の比較・検討(四半期毎)</p> <p>2. 重点項目 ＜グループ共通＞</p> <p>(1)恵信グループとの連携強化</p> <ul style="list-style-type: none"> ①グループ内職員の人事交流・共同勉強会の実施検討 ②専門部会を中心としたグループ内他事業所との情報共有 ③恵信グループのメリットを活かした円滑なサービス提供 	<p>1. 計数目標と計数管理</p> <p>(1)平成26年度目標の達成に全力を傾注した結果、実績は次のとおりであった。</p> <p>平成26年度実績</p> <ul style="list-style-type: none"> ・特別養護老人ホーム 平均 48.7人/日 ・ショートステイ 平均 18.3人/日 ・デイサービス 平均 34.1人/日 ・居宅介護支援 平均104.2件/月 ・介護予防居宅介護支援 平均 17.0件/月 (P84～92参照) <p>(2)計数管理 経営計画と経営実績との比較を毎月、また四半期ごとに検討し、目標達成に努めた。</p> <p>2. 重点項目 ＜グループ共通＞</p> <p>(1)恵信グループとの連携強化</p> <ul style="list-style-type: none"> ①法人本部と連携する中、専門部会の共同勉強会ならびに合同研修会への積極的な参加を推進し、他事業所との連携強化を図った。 ②各種専門部会を基盤として、恵信グループの他事業所との情報共有や連携強化を図った。 ③法人本部および各種専門部会と連携する中、恵信グループのスケールメリットを活かして、入居者および利用者のニーズに的確かつ迅速に応え、高品質サービスの提供に努めた。

<p>(2) 先進施設の視察研修会の実施</p> <p>① 先進施設の見学による職員の主体性の醸成や意欲向上</p> <p>(3) 管理職候補を含めた計画的な研修の実施</p> <p>① 研修システムの再構築</p> <p>② 職員の外部研修への派遣および施設内研修の充実</p> <p>③ 新人職員研修制度の検討(プリセプター制度)</p> <p>(4) 業務に関連する資格取得の支援</p> <p>① 介護福祉士等の資格取得のための支援</p> <p>(5) 危機管理対策などリスクマネジメントの強化</p> <p>① アクシデント、インシデント事例の分析と対策の周知徹底</p> <p>② グループ内での情報共有化</p>	<p>(2) 先進施設の視察研修会の実施</p> <p>① 職員の主体性の醸成や意欲向上を目的とした先進施設の研修会について、法人本部と検討を行ったが、日程等の調整がつかなかったため、今後の実施に向け、検討する。</p> <p>(3) 管理職候補を含めた計画的な研修の実施</p> <p>① 法人本部と連携し、各事業所における研修システムの現状を反映させ、さらに充実した研修システムの構築に努めた。</p> <p>② 施設内研修会開催のほか、山梨県や老人福祉施設協議会などが開催する外部研修会への積極的な参加を推進し、職員の資質向上に努めた。(P55～57参照)</p> <p>③ 新入職員に対する指導者(プリセプター)を選任し、新入職員の育成ならびに指導者の資質および指導力向上を図った。また、新入職員研修制度をさらに充実するための検討も行った。</p> <p>(4) 業務に関連する資格取得の支援</p> <p>① 介護福祉士修学資金制度および介護技術講習受講資金制度について、職員個別面談時ならびに制度の案内を施設内に掲示するなどし、周知、推進した。</p> <p>(5) 危機管理対策などリスクマネジメントの強化</p> <p>① 恵信サテライトロジエ山梨と合同の事故防止委員会を中心にアクシデント、インシデントの発生原因や分析を行うとともに、医療安全推進者からの助言・アドバイスを基に、予防・防止策を検討し、職員へ周知徹底を図った。</p> <p>② 法人本部および恵信グループの各事業所と連携を密にし、事故の予防対策や発生時の対応等について情報共有に努めた。</p>
--	---

③職員の安定確保と次世代管理者の育成

④医療安全推進者の活用

(6)大規模災害対策の強化

①大規模災害発生時における行動マニュアルの作成検討

<恵信ロジェ山梨>

(1)介護職員育成の拠点化

①恵信グループの中核となる介護職員の育成

3. 継続項目

<グループ共通>

(1)事務管理力の向上

①返戻・減点・請求漏れ防止対策の実施

②未収金の発生防止と回収率の向上

③単年度事業計画の進捗管理の徹底

③法人本部と連携を図り、医療・福祉系の養成機関から実習生を積極的に受け入れるなど、繋がりを深めたことで新卒者4名の採用に至った。また、職員を外部研修会等へ参加させるなどし、資質の向上に努めた。

④医療安全推進者に感染症・スキンケア対策委員会ならびに事故防止委員会への出席を求め、感染・事故の予防、防止策に関する指導・助言を受け、職員の意識向上を図り、リスクマネジメントの強化に努めた。

(6)大規模災害対策の強化

①法人本部と連携を図り、大規模災害発生時の行動マニュアルを作成検討するため、外部の災害対策セミナーに参加した。

<恵信ロジェ山梨>

(1)介護職員育成の拠点化

①介護職員の育成強化を推し進めるため、平成26年4月に介護長を選任した。また、介護職員を外部研修会に積極的に参加させるなど、更なるスキルアップを図った。

3. 継続項目

<グループ共通>

(1)事務管理力の向上

①介護保険制度を正確に把握した上で、保険請求などに関する事務処理の入力ミスを防ぐため、確認作業を徹底した。また、市町村や他事業所との情報ミスをなくすため、正確な情報把握に努めた。

②未収金を発生させないため、個々の対象者ごとの情報を迅速かつ的確に把握し、家族に対する連絡等の対策を講じ、発生防止と回収率の向上に努めた。

③毎月、実績と計画について比較・検証を行い、その結果を恵信サテライトロジェ山梨と合同の運営会議において職員に周知徹底し、目標達成に向け取り組んだ。

<p>(2) 法令遵守に対する意識の向上と実践</p> <p>① 遵守すべき法令・条例等の再認識と知識の向上</p> <p>② 個人情報保護対策の推進</p> <p>(3) 建物等の管理及び修繕計画の作成</p> <p>① 中長期的な建物修繕計画の作成</p> <p>② 委託業者との連携によるメンテナンスの実施</p> <p>< 恵信ロジェ山梨 ></p> <p>(1) 職員の資質向上と人材育成</p> <p>① 向上意識の徹底</p> <p>② 職員の処遇改善</p> <p>③ 職員のメンタルヘルス対策の継続</p> <p>(2) 各種専門委員会の充実・強化</p> <p>① 専門的な事項や日常の施設運営における問題点等についての討議</p> <p>② 各委員会間の連携強化および情報の共有化による全職員への周知徹底</p>	<p>(2) 法令遵守に対する意識の向上と実践</p> <p>①②</p> <p>法人本部と連携を図る中、『個人情報保護について』の施設内研修会を開催し、職員の法令順守に対する意識の向上等を図った。</p> <p>(3) 建物等の管理及び修繕計画の作成</p> <p>① 法人本部と連携を図る中、建物等の修繕箇所および備品入れ替えに関する情報を収集し、建物・設備、備品等に関する修繕計画を作成した。</p> <p>② 入居者および利用者に快適な生活空間を提供するために、平成26年9月より日経WAM(株)と設備等に関する定期点検委託契約を締結し、管理の徹底を図った。</p> <p>< 恵信ロジェ山梨 ></p> <p>(1) 職員の資質向上と人材育成</p> <p>① 施設内および施設外研修会への積極的な参加を推進するとともに、施設長との個別面談を実施し、職員の主体性の醸成や意欲向上を図った。</p> <p>② 職員の昇給・昇任を行った。</p> <p>③ メンタルヘルスに関する研修会への派遣や個別面談の実施ならびに「こころの相談窓口」の活用を推進するなど、職員の身体的・精神的ストレスケアに努めた。</p> <p>(2) 各種専門委員会の充実・強化</p> <p>① 入居者および利用者が満足するサービスを提供できるよう、入居者、利用者の多様化するニーズを的確に捉え、各委員会において、専門的な事項の討議や施設運営における問題点の改善に努めた。</p> <p style="text-align: right;">(P58～81参照)</p> <p>② 毎月開催されるQOL向上委員会において、各部署・各種専門委員会における課題事項等の協議および情報交換を行い、その結果を職員へ周知徹底した。</p>
---	--

<p>③自主的な委員会活動による職員個々の能力向上</p> <p>(3)生活環境の向上</p> <p>①5S運動の徹底(整理・整頓・清潔・清掃・しつけ)</p> <p>②専門委員会を中心とした安全な療養環境の維持・向上</p> <p>(4)部署・ユニット単位での提供サービス向上目標の設定</p> <p>①部署・ユニットそれぞれに合わせた目標設定(外出レクの実施・機能訓練の実施等)</p> <p>②部署およびユニット間の連携を図り、目標の共有と達成への取り組み強化</p> <p>(5)魅力ある施設づくり</p> <p>①入居者・利用者の視点に立ったサービスの提供</p> <p>②ユニットケアの追及</p> <p>③レクリエーションの充実</p> <p>④アンケート調査の実施</p>	<p>③教育委員会を中心に、年間研修計画に基づいた研修会を開催し、職員個々の能力向上に努めた。</p> <p>(3)生活環境の向上</p> <p>①② 入居者、利用者が快適に施設を利用できるよう、省エネ・環境整備委員会を中心として、5S運動、省エネ活動および環境整備を推進し、安全な療養環境の維持・向上に努めた。</p> <p>(4)部署・ユニット単位での提供サービス向上目標の設定</p> <p>①② 部署・ユニットにおいて年間目標を設定し、部署およびユニット間の連携をさらに強化するとともに、施設内研修会を定期的実施するなど、目標の共有と達成に向けた取り組みを行った。</p> <p>(5)魅力ある施設づくり</p> <p>①入居者および利用者の視点に立ったサービスを提供するため、平成26年10月に「恵信ロジェ山梨 家族懇談会」を発足し、更なるサービスの質の向上を図った。</p> <p>②教育委員会を中心に、ユニットケアに関する施設内研修会を実施するなどし、職員の意識向上および入居者のQOL向上を図った。</p> <p>③レクリエーション委員会を中心に、年間行事計画に基づいた外出レクや食事会、ボランティアの受け入れ、各ユニットにおけるおやつレクや誕生日会の実施など、レクリエーションの充実を図った。(P83参照)</p> <p>④入居者、利用者ならびに家族の要望・意見をより的確に捉えるため、さらに充実したアンケート調査となるよう、質問事項などの検討を行った。</p>
--	--

(6) QOL(生活の質)及び個別機能訓練の向上

- ①入居者および利用者の個々に応じたリハビリテーションの実施
- ②QOL 向上委員会を中心としたサービス向上への取り組み
- ③入居者の健康管理(嘱託医による定期往診・レントゲン撮影・予防接種・血液検査)

(7) 防火・防災対策の強化

- ①総合防災訓練の実施(年2回)
- ②消防機関との連携強化および地元消防団や地域関係者との協力体制構築

- ③職員の意識向上への取り組み(火災・防災に関する知識、消防設備・機器等の取扱い)

- ④地震対策の強化

(8) 地域交流と施設活用

- ①恵信ロジェ地域懇談会の実施(年2回)

(6) QOL(生活の質)及び個別機能訓練の向上

- ①入居者および利用者の状況を把握した上で、機能訓練指導員を中心に、個々の状態に合わせた機能訓練を実施した。
- ②入居者および利用者の視点に立ったサービスを提供するため、QOL 向上委員会において、入居者、利用者や家族の意見、また職員の提案等について協議し、さらなるサービスの向上に努めた。
- ③嘱託医による定期往診、レントゲン撮影、予防接種および血液検査等を計画的に実施し、入居者の健康管理の徹底を図った。また、恵信グループ内の連携強化により、適切な医療サービスの提供も実施した。

(7) 防火・防災対策の強化

- ①②
山梨消防署の指導のもと、入居者の安全確保のため、夜間帯を想定した自主避難訓練等を年2回実施するとともに、業者による消防設備定期点検も実施した。また、南地区の防災訓練に参加するなど、地域との協力体制の構築に努めた。

(P82参照)

- ③職員の火災・防災に対する意識の向上を図るため、自主防災組織指導者講習会に職員2名、普通救命講習会に職員12名を派遣した。
- ④地震対策として、事前準備(物資の備蓄確保、設備点検、情報収集等)の徹底を図るとともに、災害に関する外部研修会に職員を派遣するなど、入居者、利用者ならびに職員等の安全確保に努めた。

(8) 地域交流と施設活用

- ①平成26年7月および平成27年2月に「恵信ロジェ山梨 地域懇談会」を開催し、地域住民の要望等の把握に努め、施設運営に生かした。

<p>②地域の福祉活動、ボランティア、学生、園児等と定期的交流の実施</p> <p>③ボランティア等の受け入れ体制の整備検討</p> <p>(9) 職員の個別面談の実施</p> <p>①目標管理や目標達成方法などの援助</p> <p>②職員の身体的、精神的ストレスケア</p> <p>(10) 計画的な職員採用制度の構築と適正な人員配置</p> <p>①法人本部・渉外部との連携</p> <p>②計画的な職員採用の実施</p>	<p>②③</p> <p>地域の団体や個人、学校等のボランティア活動の受け入れを行うとともに、恵信ロジェ山梨夏祭りを自主開催するなどし、入居者と地域住民が定期的な交流を行えるよう、積極的に推進した。</p> <p>(9) 職員の個別面談の実施</p> <p>①②</p> <p>職員が設定した目標について、目標管理やその達成方法などについて組織的・個別的にサポート、アドバイスするとともに、職員の身体的、精神的ストレスケアのために個別面談を実施した。</p> <p>(10) 計画的な職員採用制度の構築と適正な人員配置</p> <p>①②</p> <p>法人本部・渉外部担当と連携を深め、山梨県社会福祉協議会主催の就職フェアへの参加や恵信グループ『職員募集情報共有システム』ならびにハローワークを活用するなど、退職者に対する補充採用を適宜行い、業務が円滑に進むよう、適正な人員配置に努めた。(P93参照)</p>
---	--

(2) 県による監査・指導等の概要

1、平成26年度社会福祉法人等指導監査

- (1)実施年月日 : 平成27年1月16日(火)10:00～15:40
(2)監査対象 : 社会福祉法人 恵信福祉会(管理・経理)
特別養護老人ホーム 恵信ロジェ山梨(管理・経理・処遇)
(3)指導官 : 山梨県福祉保健部監査指導室 3名
(4)立会人 : 後藤施設長、近山事務長、森田経理部長、小俣事務長、
網倉事務次長、佐々木看護長、矢崎介護長、鈴木主任生活相談員
佐野事務主任、河西事務員、金井生活相談員、有泉管理栄養士

(5)文書指摘事項 :

○社会福祉法人 恵信福祉会

【管理】

1 定款について

定款施行細則を定めていないので、県福祉保健総務課長通知(平成23年3月8日付け、福保総第3000号「社会福祉法人定款施行細則の制定について」)を参考に定めること。

○特別養護老人ホーム 恵信ロジェ山梨

【管理】

1 その他の規程類の整備及び適用状況について

旅費の精算に関して、規程と異なる取扱いが見受けられた。実態に合わせ規程を改正するか、規程どおりに執行するか、いずれかとする事。

2 職員の健康管理について

介護作業等腰部に著しい負担のかかる作業に常時従事する職員に対して、腰痛診断を実施していなかったが、今後は当該作業に配置する際及びその後6ヶ月以内ごとに1回、定期的に腰痛診断を実施すること。

【経理】

1 支出の状況について

渉外費から懇親会費を支出していたが、証憑書類(請求書)からは会議の目的等が確認できないので、支出を行う場合は、証憑書類に会議の目的や参加者等を記載し、施設の行う事業との関係を明確にすること。

(3) 職員研修会開催状況

研修日	内 容	担当者	参加数
4月21日	事件事例検討会	教育委員会	24名
5月28日 6月3日	新人職員研修会 ～介護に必要な医療知識～	教育委員会	4名
6月19日	介護職員研修会 ～夜間オンコールについて～	教育委員会	7名
6月23日 25日	事件事例検討会 ～入居者への対応について～	教育委員会	43名
7月10日 17日	感染症対策研修 「Kセットの取扱い方法について」 事故防止研修 「介護事故と苦情のリスクマネジメント」	感染症対策委員会 事故防止委員会	48名
9月3日 9月11日	オムツ講習会	教育委員会 ユニチャーム	28名
9月30日 10月10日	個人情報保護について	教育委員会	42名
10月6日 7日	接遇基礎知識研修	教育委員会	27名
10月27日 28日	接遇研修 「利用者様の心に届く接遇研修」	エデュココミュニケー ション	45名
11月19日 12月1日	恵信グループ看護・介護合同研修会 「認知症の人の看護・介護を考える」	恵信グループ 看護介護連携会議	40名
11月26日 12月3日 12月18日 1月9日	感染症対策研修 「感染症予防とKセットの使用方法」 事故防止研修 「アセスメントの重要性」	感染症対策委員会 事故防止委員会	45名
1月30日	新人職員研修会 ～ユニットケア・自立支援について～	教育委員会	4名
3月2日 4日	指導者講習会 ～プリセプターシップについて～ 介護職員研修会 ～緊急時の対応について～	教育委員会	23名
3月19日 26日	外部研修報告会	教育委員会	35名

(4) 各種研修参加状況

	主催	内容等	場所・参加者
4月11日・6月13日 8月8日・10月10日 12月12日・2月13日	山梨県老施協	科学的介護実践講座 平成26年度介護力向上講習会【山梨分校】	ホテルクラウンパレス甲府 かいてらす 矢崎介護長
4月22日	優和福祉専門学校	平成26年度実習指導者会議	優和福祉専門学校 矢崎介護長
4月25日	帝京福祉専門学校	介護福祉科施設実習指導者会議	山梨市民会館 矢崎介護長
4月28日	山梨市	平成26年度介護認定調査員新規研修	かいてらす 鈴木主任
5月8日	帝京福祉専門学校	平成25年度卒業生の研修会	帝京福祉専門学校 雨宮CW、秋山CW 松永CW、堀川CW
5月15日	山梨県栄養士会	平成26年度山梨県栄養士会福祉(高齢・障害)事業部研修会	甲府市健康の杜センター 小澤管理栄養士
5月23日	山梨市	介護支援専門員連絡会	山梨市 内藤主任、 宮川CM、浅川CM
5月27日	山梨県福祉保健部長寿社会課	平成26年度介護サービス事業者集団指導(介護老人福祉施設、短期入所生活介護)	山梨県自治会館 鈴木主任
6月11日	山梨県社協	平成26年度社会福祉施設初任職員研修	福祉プラザ 雨宮CW、 秋山CW、松永CW
6月18日・19日	峡東保健福祉事務所長寿介護課	平成26年度介護サービス事業者集団指導(通所介護、居宅介護支援)	東山梨合同庁舎 津秋主任、内藤主任
7月17日	山梨県社協	平成26年度傾聴能力強化研修	福祉プラザ 天野CW
7月24日・25日	山梨県社協	平成26年度職員教育担当者育成(養成)研修	かいてらす 米山CW、山内CW
7月31日	山梨県社協	平成26年度キャリア形成技術指導研修	帝京福祉専門学校 大高CW
8月8日	山梨市	自主防災組織指導者講習会	山梨市役所 金井相談員、中村CW
8月18日	山梨県 山梨県社協	新しい地域支援のあり方を考えるフォーラム ～要支援の移管に伴う新地域支援事業～	かいてらす 網倉事務次長
8月20日・9月2日 9月9日	山梨県 山梨県社協	平成26年度山梨県介護支援専門員専門研修 課程・更新研修Ⅱ	かいてらす 内藤主任
8月21日・22日	山梨県社協	平成26年度OJTリーダー研修	かいてらす 大島CW
8月24日・8月28日 9月4日・9月14日	山梨県介護福祉士会	平成26年度介護福祉士実習指導者講習会	山梨市民会館 矢崎介護長
9月4日・5日	全国老施協 山梨県老施協	第50回関東ブロック老人福祉施設研究総会 (栃木大会)	宇都宮市 福島CW、矢倉CW

9月24日～26日 10月27日～31日	山梨県	平成26年度前期ユニットケア研修	赤坂ツインタワー 至誠キートスホーム 岡CW
10月2日	山梨県公安委員会	安全運転管理者等講習	山梨市民会館 網倉事務次長
10月7日	山梨県社協	平成26年度社会福祉施設主任指導員研修	福祉プラザ 武井CW、井上CW
10月11日	山梨県社協	平成26年度キャリア形成技術指導研修	山梨県立大学 村松CW
10月15日・16日	全老施協	平成26年度関東ブロックカントリーミーティング in 山梨	ハイランドリゾート 鈴木主任
10月16日・17日	山梨県社協	現場におけるOJT実践研修	かいてらす 桐原CW
10月20日	山梨県看護協会	山梨県看護協会主催 明日からできる高齢者 介護施設における褥瘡ケアへのひと工夫	看護教育研修センター 飯沼NS・松土NS
11月7日	山梨県社協	平成26年度社会福祉施設主任介護職員研修	福祉プラザ 岡田CW
11月11日	山梨市	高齢者及びその家族の自殺予防研修会	夢わーく山梨 内藤主任、宮川CM
11月19日	山梨県選挙管理 委員会	不在者投票管理者事務打合わせ会	かいてらす 網倉事務次長
11月27日・28日	山梨県社協	平成26年度福祉用具実証研修会	福祉プラザ 古屋CW、堀井CW
11月27日・2月17日	山梨県介護支援 専門員協会	平成26年度峡東支部相談窓口事業担当者連 絡会	山梨市役所 内藤主任
12月10日・17日	山梨消防署	普通救命講習Ⅱ	山梨消防署 矢崎介護長、矢倉CW、 落合CW、牧野CW、 福島CW、飯田CW、 松永CW、秋山CW、 古屋CW、桐原CW、 久保田CW、雨宮CW
12月11日	あいおいニッセイ 同和損保(株)	施設における豪雨等気象災害対策セミナー	かいてらす 網倉事務次長
12月17日	峡東保健福祉事 務所・東山梨医 師会	東山梨地区 多職種協働による在宅チーム医療を担う地域 リーダー研修会	東山梨合同庁舎 鈴木主任
12月21日	山梨県栄養士会	平成26年度栄養管理研修会	山梨学院大学 有泉管理栄養士
1月10日	日本栄養士会	【中堅者研修Ⅲ-3】 疾病等のガイドラインを理解する	TKP 神田ビジネスセンター 有泉管理栄養士
1月16日	山梨県老施協	山梨県老施協 職員研修会 「安全な介護ーポジティブリスクマネジメントー」	かいてらす 山内CW

1月19日～21日 2月9日～13日	山梨県	平成26年度後期ユニットケア研修	ベルサール新宿グランド ちょうふ花園 桐原CW
1月22日	山梨県立介護実 習普及センター	介護職員テーマ別研修 『口腔の健康管理と嚥下障害のケア』	福祉プラザ 雨宮竜CW
1月29日	山梨県	リハビリテーション公開講座	県立文学館 金井SW、 大島CW、矢倉CW
1月31日・2月17日	山梨県介護福祉 士会	平成26年度実習指導者フォローアップ研修会	山梨市民会館 米山CW
2月1日	山梨県老施協	第6回山梨県老施協研究総会	アピオ甲府 山内CW、 矢倉CW、武井CW
2月5日～9日	山梨県立介護実 習普及センター	介護職員指導者研修	福祉プラザ カ久CW
2月10日・3月10日	〃	介護職員テーマ別研修 『認知症高齢者の理解』	福祉プラザ 福島CW、矢倉CW
2月12日	〃	介護職員テーマ別研修 『介護の現場で予想される病気・事故』	福祉プラザ 大沢CW、入江CW
2月16日	〃	介護職場人材育成研修 『理学療法士が考える自立支援』	福祉プラザ 秋山CW
2月18日	〃	介護職員テーマ別研修 『レクリエーション技術』	福祉プラザ 飯田CW
2月20日	〃	介護職員テーマ別研修 『トランスファーの基礎知識』	福祉プラザ 落合CW、 秋山CW、松永CW
2月20日	社会医療法人 加納岩	第1回 施設・病院連携会議	加納岩総合病院 鈴木主任、金井相談員
2月26日	山梨県立介護実 習普及センター	介護職員テーマ別研修 『高齢者のためのフットケア』	福祉プラザ 大島CW
2月28日	日本健康・栄養 システム学会	高齢者の栄養ケア・マネジメント	昭和女子大学 有泉管理栄養士
3月4日	山梨県立介護実 習普及センター	介護職員テーマ別研修 『化粧療法』	福祉プラザ 武井CW
3月6日	峡東保健福祉事 務所	峡東圏域認知症地域連絡会(研修会)	東八代合同庁舎 内藤主任、浅川CM
3月9日	山梨県立介護実 習普及センター	介護職場人材育成研修 『コミュニケーション障害とは、他』	福祉プラザ 矢倉CW
3月13日	〃	介護職員テーマ別研修 『高齢者のためのアクティビティ』	福祉プラザ 天野CW
3月13日 3月16日	山梨県	改正介護保険法及び介護報酬改定等に関する事業者説明会	山梨県自治会館 佐野主 任、鈴木主任、津秋主任
3月22日	山梨県介護支援 専門員協会	平成27年4月介護保険制度改正・介護保険報 酬改定に係る伝達研修	山梨県立文学館 内藤主任、宮川CM

(5) 各種委員会の開催状況

- 食事サービス委員会
- 事故防止委員会
- QOL向上委員会
- 広報委員会
- レクリエーション委員会
- 感染症対策・スキンケア委員会
- 教育委員会
- 省エネ・環境整備委員会
- 身体拘束防止委員会
- 要望・苦情処理委員会

○食事サービス委員会

回	開催日	内 容	出席者
1	4月8日	委員会 1. 本年度の運営について 2. 食事サービスについて 3. 摂食・嚥下について 4. 口腔機能維持について	矢崎介護長、鈴木主任、中村リーダー、井上CW、大高CW、飯田CW、中田CW、牧野CW、堀川CW、松土NS、メフォス、小澤管理栄養士
2	5月13日	委員会 1. 栄養ケアマネジメントについて 2. 食事サービスについて 3. 摂食・嚥下について 4. 口腔機能維持について	矢崎介護長、鈴木主任、河野OT、中村リーダー、岡田リーダー、桐原リーダー、井上CW、大高CW、飯田CW、松永CW、古屋CW、中田CW、牧野CW、堀川CW、松土NS、メフォス、小澤管理栄養士
3	6月10日	委員会 1. 栄養ケアマネジメントについて 2. 食事サービスについて 3. 摂食・嚥下について 4. 口腔機能維持について	矢崎介護長、河野OT、中村リーダー、岡田リーダー、桐原リーダー、大高CW、中田CW、牧野CW、堀川CW、松土NS、メフォス、小澤管理栄養士
4	7月8日	委員会 1. 栄養ケアマネジメントについて 2. 食事サービスについて 3. 摂食・嚥下について 4. 口腔機能維持について	矢崎介護長、鈴木主任、河野OT、中村リーダー、岡田リーダー、桐原リーダー、井上CW、大高CW、雨宮CW、松永CW、中田CW、牧野CW、堀川CW、松土NS、メフォス、小澤管理栄養士

5	8月12日	<p>委員会</p> <ol style="list-style-type: none"> 1. 栄養ケアマネジメントについて 2. 食事サービスについて 3. 摂食・嚥下について 4. 口腔機能維持について 	<p>網倉次長、矢崎介護長、鈴木主任、河野OT、中村リーダー、岡田リーダー、桐原リーダー、井上CW、大高CW、雨宮CW、松永CW、村松CW、飯田CW、中田CW、牧野CW、堀川CW、メフォス、有泉管理栄養士</p>
6	9月9日	<p>委員会</p> <ol style="list-style-type: none"> 1. 栄養ケアマネジメントについて 2. 食事サービスについて 3. 摂食・嚥下について 4. 口腔機能維持について 	<p>矢崎介護長、鈴木主任、河野OT、中村リーダー、岡田リーダー、桐原リーダー、井上CW、大高CW、雨宮CW、松永CW、古屋CW、飯田CW、中田CW、牧野CW、堀川CW、メフォス、松土NS、有泉管理栄養士</p>
7	10月14日	<p>委員会</p> <ol style="list-style-type: none"> 1. 栄養ケアマネジメントについて 2. 食事サービスについて 3. 摂食・嚥下について 4. 口腔機能維持について 	<p>網倉次長、矢崎介護長、鈴木主任、河野OT、中村リーダー、岡田リーダー、桐原リーダー、井上CW、大高CW、雨宮CW、松永CW、村松CW、飯田CW、中田CW、牧野CW、堀川CW、メフォス、有泉管理栄養士</p>
8	11月11日	<p>委員会</p> <ol style="list-style-type: none"> 1. 栄養ケアマネジメントについて 2. 食事サービスについて 3. 摂食・嚥下について 4. 口腔機能維持について 	<p>矢崎介護長、鈴木主任、河野OT、中村リーダー、岡田リーダー、桐原リーダー、井上CW、大高CW、雨宮CW、松永CW、中田CW、牧野CW、堀川CW、メフォス、松土NS、有泉管理栄養士</p>

9	12月9日	<p>委員会</p> <ol style="list-style-type: none"> 1. 栄養ケアマネジメントについて 2. 食事サービスについて 3. 摂食・嚥下について 4. 口腔機能維持について 	<p>網倉次長、矢崎介護長、鈴木主任、河野OT、中村リーダー、岡田リーダー、桐原リーダー、井上CW、大高CW、雨宮CW、松永CW、村松CW、飯田CW、中田CW、牧野CW、堀川CW、日清、有泉管理栄養士</p>
10	1月13日	<p>委員会</p> <ol style="list-style-type: none"> 1. 栄養ケアマネジメントについて 2. 食事サービスについて 3. 摂食・嚥下について 4. 口腔機能維持について 	<p>矢崎介護長、鈴木主任、中村リーダー、岡田リーダー、桐原リーダー、井上CW、大高CW、雨宮CW、松永CW、村松CW、飯田CW、中田CW、牧野CW、堀川CW、日清、松土NS、村田NS、有泉管理栄養士</p>
11	2月10日	<p>委員会</p> <ol style="list-style-type: none"> 1. 栄養ケアマネジメントについて 2. 食事サービスについて 3. 摂食・嚥下について 4. 口腔機能維持について 	<p>矢崎介護長、鈴木主任、河野OT、中村リーダー、井上CW、大高CW、雨宮CW、松永CW、村松CW、飯田CW、中田CW、牧野CW、堀川CW、日清、松土NS、有泉管理栄養士</p>
12	3月10日	<p>委員会</p> <ol style="list-style-type: none"> 1. 栄養ケアマネジメントについて 2. 食事サービスについて 3. 摂食・嚥下について 4. 口腔機能維持について 	<p>網倉次長、矢崎介護長、鈴木主任、河野OT、中村リーダー、岡田リーダー、大高CW、松永CW、村松CW、中田CW、牧野CW、日清、村田NS、有泉管理栄養士</p>

○ 事故防止委員会

回	開催日	内 容	出席者
1	4月25日	委員会 1. 各施設事故分析報告 2. 担当者の割り振りについて	木嶋安全管理推進者、後藤施設長、高見澤看護長、網倉次長、津秋主任、雨宮主任、鈴木主任、飯沼NS、小澤管理栄養士、岡リーダー、秋山CW、入江CW、雨宮CW、大沢CW、堀井CW、久保田CW、矢崎介護長、渡邊NS、萩原リーダー、三井係長、田辺主任、小沢主任、小林NS、新田リーダー、小林CW、佐藤CW
2	5月23日	委員会 1. 各施設事故分析報告 2. 合同研修会について	木嶋安全管理推進者、後藤施設長、高見澤看護長、網倉次長、津秋主任、雨宮主任、鈴木主任、飯沼NS、小澤 管理栄養士、岡リーダー、米山リーダー、山内リーダー、入江CW、雨宮CW、力久CW、遠藤CW、東山CW、堀井CW、平松CW、久保田CW、矢崎介護長、堀内次長、三井係長、小沢主任、渡邊NS、小林NS、田辺主任、萩原リーダー、佐藤CW
3	6月27日	委員会 1. 各施設事故分析報告 2. 合同研修会について	木嶋安全管理推進者、高見澤看護長、津秋主任、雨宮主任、鈴木NS、飯沼NS、小澤管理栄養士、岡リーダー、米山リーダー、山内リーダー、入江CW、雨宮CW、力久CW、遠藤CW、堀井CW、平松CW、久保田CW、矢崎介護長、小沢主任、櫻林CW、渡邊NS、佐藤CW、上野PT、三井係長

4	7月25日	<p>委員会</p> <ol style="list-style-type: none"> 1. 各施設事故分析報告 2. 合同研修会の振り返り 	<p>木嶋安全管理推進者、高見澤看護長、鈴木NS、飯沼NS、小澤管理栄養士、米山リーダー、山内リーダー、入江CW、雨宮CW、力久CW、遠藤CW、堀井CW、平松CW、久保田CW、矢崎介護長、堀内次長、小沢主任、三井係長、萩原リーダー、新田リーダー、櫻林CW</p>
5	8月22日	<p>委員会</p> <ol style="list-style-type: none"> 1. 各施設事故分析報告 2. 合同研修会アンケート報告 3. KYTの実施について 	<p>木嶋安全管理推進者、高見澤看護長、津秋主任、雨宮主任、鈴木NS、有泉管理栄養士、米山リーダー、山内リーダー、雨宮CW、力久CW、大沢CW、天野CW、堀井CW、平松CW、矢崎介護長、萩原リーダー、堀内次長、小林CW、三井係長、新田リーダー、小林NS、渡邊NS、上野PT、小沢主任、田辺主任</p>
6	9月26日	<p>委員会</p> <ol style="list-style-type: none"> 1. 各施設事故分析報告 2. 合同研修会について 	<p>木嶋安全管理推進者、高見澤看護長、鈴木主任、雨宮主任、鈴木NS、飯沼NS、有泉管理栄養士、米山リーダー、山内リーダー、入江CW、雨宮CW、力久CW、遠藤CW、大沢CW、堀井CW、久保田CW、矢崎介護長、三井係長、上野PT、田辺主任、萩原リーダー、新田リーダー、小林NS</p>

7	10月24日	委員会 1. 各施設事故分析報告 2. 合同研修会について	後藤施設長、網倉次長、高見澤看護長、鈴木主任、津秋主任、雨宮主任、飯沼NS、米山リーダー、山内リーダー、天野CW、雨宮CW、大沢CW、堀井CW、矢崎介護長、小俣事務長、堀内次長、三井係長、小沢主任、田辺主任、小林NS、小林CW、上野PT
8	11月28日	委員会 1. 各施設事故分析報告 2. 合同研修会について	後藤施設長、木嶋安全管理推進者、津秋主任、有泉管理栄養士、米山リーダー、岡リーダー、山内リーダー、遠藤CW、入江CW、大沢CW、堀井CW、久保田CW、平松CW、矢崎介護長、小俣事務長、小沢主任、堀内次長、佐藤CW、萩原リーダー、上野PT、新田リーダー
9	12月19日	委員会 1. 各施設事故報告書分析報告	木嶋安全管理推進者、網倉次長、鈴木主任、雨宮主任、有泉管理栄養士、飯沼NS、力久CW、遠藤CW、入江CW、大沢CW、雨宮CW、久保田CW、矢崎介護長、小俣事務長、三井係長、田辺主任、小林NS、上野PT、新田リーダー、萩原リーダー、小林CW

10	1月23日	<p>委員会</p> <p>1. 各施設事故分析報告</p> <p>2. 合同研修会まとめ</p>	<p>木嶋安全管理推進者、網倉次長、佐々木看護長、鈴木主任、津秋主任、雨宮主任、鈴木NS、飯沼NS、米山リーダー、力久CW、遠藤CW、堀井CW、大沢CW、天野CW、平松CW、久保田CW、矢崎介護長、小俣事務長、三井係長、小沢主任、堀内次長、小林NS、萩原リーダー、櫻林CW、上野PT</p>
11	2月27日	<p>委員会</p> <p>1. 各施設事故分析報告</p>	<p>木嶋安全管理推進者、網倉次長、佐々木看護長、雨宮主任、鈴木NS、有泉管理栄養士、飯沼NS、岡リーダー、山内リーダー、力久CW、遠藤CW、雨宮CW、入江CW、大沢CW、天野CW、平松CW、久保田CW、矢崎介護長、三井係長、堀内次長、小沢主任、小林NS、佐藤CW、櫻林CW、上野PT</p>
12	3月27日	<p>委員会</p> <p>1. 各施設事故分析報告</p> <p>2. 今年度の振り返り</p>	<p>木嶋安全管理推進者、後藤施設長、網倉次長、佐々木看護長、鈴木主任、津秋主任、雨宮主任、飯沼NS、有泉管理栄養士、飯沼NS、米山リーダー、岡リーダー、山内リーダー、遠藤CW、雨宮CW、入江CW、大沢CW、堀井CW、天野CW、平松CW、久保田CW、矢崎介護長、小俣事務長、三井係長、田辺主任、上野PT、堀内次長、小沢主任、渡邊NS、小林NS、佐藤CW、櫻林CW</p>

〇Ｑ〇Ｌ向上委員会（運営委員会）

回	開催日	内 容	出席者
1	4月18日	<ol style="list-style-type: none"> 1. 実習生の受け入れ（介護） 2. 春の食事会実施報告 3. 広報委員会活動報告 4. 夜勤者健康診断について 5. 奨励制度の検討について 	後藤施設長、高見澤看護長、矢崎介護長、内藤主任、雨宮主任、金井相談員、小澤管理栄養士、米山リーダー、大島リーダー、武井リーダー
2	5月23日	<ol style="list-style-type: none"> 1. 結核マニュアルの見直しについて 2. 新入職員研修会の開催について 3. デイ・ショートの利用状況について 	後藤施設長、網倉次長、高見澤看護長、内藤主任、津秋主任、鈴木主任、雨宮主任、金井相談員、小澤管理栄養士、武井リーダー
3	6月27日	<ol style="list-style-type: none"> 1. スキンケアについて 2. 入居申込者の現況調査報告 3. 夏祭りについて 4. 事故防止検討について 	後藤施設長、網倉次長、高見澤看護長、内藤主任、津秋主任、鈴木主任、雨宮主任、金井相談員、小澤管理栄養士、米山リーダー
4	7月18日	<ol style="list-style-type: none"> 1. 家族懇談会について 2. デイ利用状況報告 3. 入職状況について 	後藤施設長、網倉次長、高見澤看護長、内藤主任、津秋主任、金井相談員、小澤管理栄養士
5	8月22日	<ol style="list-style-type: none"> 1. 夏祭り日程報告 2. デイ慰問予定報告 3. 入居者状況報告 4. 実習生の受け入れ（栄養課） 5. 施設内研修予定報告 	後藤施設長、網倉次長、高見澤看護長、矢崎介護長、内藤主任、津秋主任、鈴木主任、雨宮主任、金井相談員、有泉管理栄養士
6	9月19日	<ol style="list-style-type: none"> 1. 施設内研修予定報告 2. 敬老会の開催について 3. 実習生の受け入れ（看護） 4. 職員健康診断 5. 記念式典の開催について 6. 避難訓練の実施について 	後藤施設長、網倉次長、高見澤看護長、矢崎介護長、内藤主任、津秋主任、鈴木主任、雨宮主任、有泉管理栄養士、米山リーダー、武井リーダー

7	10月24日	<ol style="list-style-type: none"> 1. 重大事故防止について 2. 家族懇談会の開催について 3. 救命救急講習会の受講について 4. 看護・介護グループ合同研修会の開催について 5. 竹川美子ショーについて 	後藤施設長、小俣事務長、網倉次長、高見澤看護長、矢崎介護長、内藤主任、津秋主任、鈴木主任、雨宮主任
8	11月21日	<ol style="list-style-type: none"> 1. 厨房委託業者の変更について 2. 結核者への対応（ショートステイ） 3. 秋の食事会実施報告 	後藤施設長、網倉次長、矢崎介護長、内藤主任、津秋主任、鈴木主任、雨宮主任、金井相談員、有泉管理栄養士
9	12月19日	<ol style="list-style-type: none"> 1. 結核者経過報告（ショートステイ） 2. 感染症対策について 3. 粗大ごみの片づけについて 4. 指導監査予定について 	後藤施設長、網倉次長、矢崎介護長、内藤主任、津秋主任、鈴木主任、雨宮主任、金井相談員、有泉管理栄養士
10	1月23日	<ol style="list-style-type: none"> 1. インフルエンザ発生状況について 2. 指導監査結果報告 	網倉次長、佐々木看護長、内藤主任、津秋主任、鈴木主任、雨宮主任、金井相談員
11	2月27日	<ol style="list-style-type: none"> 1. 平成27年度委員会編成について 2. 入居者の採血実施について 3. 春の食事会について 4. 理事会の開催について 	後藤施設長、網倉次長、佐々木看護長、内藤主任、津秋主任、鈴木主任、雨宮主任、金井相談員、有泉管理栄養士
12	3月27日	<ol style="list-style-type: none"> 1. 平成27年度委員会編成について 2. 法制度改正に関する取り組み 3. 平成27年度事業計画について 	後藤施設長、網倉次長、内藤主任、津秋主任、鈴木主任、雨宮主任、金井相談員、有泉管理栄養士

○広報委員会

回	開催日	内 容	出席者
1	4月4日	<ul style="list-style-type: none"> ・月別担当者決め ・ぽかぽか5月号について 	内藤主任、佐野主任、雨宮主任、武井リーダー、宮川CM、河西事務員、望月CW
2	5月2日	<ul style="list-style-type: none"> ・ぽかぽか5月号の反省 ・ぽかぽか6月号について 	内藤主任、佐野主任、雨宮主任、武井リーダー、大島リーダー、宮川CM、浅川CM、河西事務員
3	6月4日	<ul style="list-style-type: none"> ・ぽかぽか6月号の反省 ・ぽかぽか7月号について 	内藤主任、佐野主任、雨宮主任、武井リーダー、宮川CM、浅川CM、望月CW、河西事務員
4	7月2日	<ul style="list-style-type: none"> ・ぽかぽか7月号の反省 ・ぽかぽか8月号について 	内藤主任、佐野主任、雨宮主任、宮川CM、浅川CM、望月CW、河西事務員
5	8月2日	<ul style="list-style-type: none"> ・ぽかぽか8月号の反省 ・ぽかぽか9月号について 	内藤主任、佐野主任、雨宮主任、武井リーダー、大島リーダー、宮川CM、浅川CM
6	9月2日	<ul style="list-style-type: none"> ・ぽかぽか9月号の反省 ・ぽかぽか10月号について 	佐野主任、雨宮主任、武井リーダー、宮川CM、浅川CM、望月CW、仁井部CW、河西事務員
7	10月2日	<ul style="list-style-type: none"> ・ぽかぽか10月号の反省 ・ぽかぽか11月号について 	内藤主任、佐野主任、雨宮主任、武井リーダー、大島リーダー、浅川CM、河西事務員
8	11月5日	<ul style="list-style-type: none"> ・ぽかぽか11月号の反省 ・ぽかぽか12月号について 	内藤主任、佐野主任、雨宮主任、武井リーダー、宮川CM、浅川CM、望月CW
9	12月2日	<ul style="list-style-type: none"> ・ぽかぽか12月号の反省 ・ぽかぽか1月号について 	内藤主任、佐野主任、雨宮主任、武井リーダー、大島リーダー、宮川CM、浅川CM、仁井部CW

10	1月6日	<ul style="list-style-type: none"> ・ ぽかぽか1月号の反省 ・ ぽかぽか2月号について 	佐野主任、雨宮主任、武井リーダー、 大島リーダー、宮川CM、浅川CM、 望月CW、河西事務員
11	2月3日	<ul style="list-style-type: none"> ・ ぽかぽか2月号の反省 ・ ぽかぽか3月号について 	内藤主任、佐野主任、雨宮主任、武 井リーダー、宮川CM、望月CW
12	3月3日	<ul style="list-style-type: none"> ・ ぽかぽか3月号の反省 ・ ぽかぽか4月号について 	内藤主任、佐野主任、雨宮主任、武 井リーダー、大島リーダー、宮川C M、浅川CM、河西事務員

○レクリエーション委員会

回	開催日	内 容	参加者
1	4月8日	1. 本年度の運営について 2. 年間の行事について	矢崎介護長、鈴木主任、中村リーダー、井上CW、大高CW、飯田CW、中田CW、牧野CW、堀川CW、松土NS、メフォス、小澤管理栄養士
2	5月13日	1. レクリエーション実施教協報告 2. レクリエーション物品の共有について	矢崎介護長、鈴木主任、河野OT、中村リーダー、岡田リーダー、桐原リーダー、井上CW、大高CW、飯田CW、松永CW、古屋CW、中田CW、牧野CW、堀川CW、松土NS、メフォス、小澤管理栄養士
3	6月10日	1. レクリエーション実施状況報告 2. 七夕について 3. 夏祭りについて	矢崎介護長、河野OT、中村リーダー、岡田リーダー、桐原リーダー、大高CW、中田CW、牧野CW、堀川CW、松土NS、メフォス、小澤管理栄養士
4	7月8日	1. レクリエーション計画進捗状況 2. 夏祭りについて	矢崎介護長、鈴木主任、河野OT、中村リーダー、岡田リーダー、桐原リーダー、井上CW、大高CW、雨宮CW、松永CW、中田CW、牧野CW、堀川CW、松土NS、メフォス、小澤管理栄養士
5	8月12日	1. 夏祭りについて 2. 敬老会について 3. レクリエーション実施状況報告	網倉次長、矢崎介護長、鈴木主任、河野OT、中村リーダー、岡田リーダー、桐原リーダー、井上CW、大高CW、雨宮CW、松永CW、村松CW、飯田CW、中田CW、牧野CW、堀川CW、メフォス、有泉管理栄養士

6	9月9日	<ol style="list-style-type: none"> 1. 敬老会について 2. レクリエーション実施状況報告 3. 夏祭り振り返り 	<p>矢崎介護長、鈴木主任、河野OT、中村リーダー、岡田リーダー、桐原リーダー、井上CW、大高CW、雨宮CW、松永CW、古屋CW、飯田CW、中田CW、牧野CW、堀川CW、メフォス、松土NS、有泉管理栄養士</p>
7	10月14日	<ol style="list-style-type: none"> 1. 竹川美子ショーについて 2. 秋の食事会について 3. レクリエーション実施状況報告 4. 敬老会振り返り 	<p>網倉次長、矢崎介護長、鈴木主任、河野OT、中村リーダー、岡田リーダー、桐原リーダー、井上CW、大高CW、雨宮CW、松永CW、村松CW、飯田CW、中田CW、牧野CW、堀川CW、メフォス、有泉管理栄養士</p>
8	11月11日	<ol style="list-style-type: none"> 1. レクリエーション実施状況報告 2. 竹川美子ショー振り返り 3. 秋の食事会振り返り 	<p>矢崎介護長、鈴木主任、河野OT、中村リーダー、岡田リーダー、桐原リーダー、井上CW、大高CW、雨宮CW、松永CW、中田CW、牧野CW、堀川CW、メフォス、松土NS、有泉管理栄養士</p>
9	12月9日	<ol style="list-style-type: none"> 1. 春の食事会について 2. レクリエーション実施状況報告 	<p>網倉次長、矢崎介護長、鈴木主任、河野OT、中村リーダー、岡田リーダー、桐原リーダー、井上CW、大高CW、雨宮CW、松永CW、村松CW、飯田CW、中田CW、牧野CW、堀川CW、日清、有泉管理栄養士</p>

10	1月13日	<ol style="list-style-type: none"> 1. 春の食事会について 2. レクリエーション実施状況報告 	<p>矢崎介護長、鈴木主任、中村リーダー、岡田リーダー、桐原リーダー、井上CW、大高CW、雨宮CW、松永CW、村松CW、飯田CW、中田CW、牧野CW、堀川CW、日清、松土NS、村田NS、有泉管理栄養士</p>
11	2月10日	<ol style="list-style-type: none"> 1. 春の食事会について 2. レクリエーション実施状況報告 	<p>矢崎介護長、鈴木主任、河野OT、中村リーダー、井上CW、大高CW、雨宮CW、松永CW、村松CW、飯田CW、中田CW、牧野CW、堀川CW、日清、松土NS、有泉管理栄養士</p>
12	3月10日	<ol style="list-style-type: none"> 1. 春の食事会振り返り 2. レクリエーション実施状況報告 3. 今年度の振り返り 	<p>網倉次長、矢崎介護長、鈴木主任、河野OT、中村リーダー、岡田リーダー、大高CW、松永CW、村松CW、中田CW、牧野CW、日清、村田NS、有泉管理栄養士</p>

○感染症対策・スキンケア委員会

回	開催日	内 容	出席者
1	4月25日	委員会 1. 今年度の取り組みについて	木嶋安全管理推進者、後藤施設長、高見澤看護長、網倉次長、津秋主任、雨宮主任、鈴木主任、飯沼NS、小澤管理栄養士、岡リーダー、秋山CW、入江CW、雨宮CW、大沢CW、堀井CW、久保田CW、矢崎介護長、渡邊NS、萩原リーダー、三井係長、田辺主任、小沢主任、小林NS、新田リーダー、小林CW、佐藤CW
2	5月23日	委員会 1. 手洗いチェックの実施について 2. Kセット管理について 3. 合同研修会について	木嶋安全管理推進者、後藤施設長、高見澤看護長、網倉次長、津秋主任、雨宮主任、鈴木主任、飯沼NS、小澤管理栄養士、岡リーダー、米山リーダー、山内リーダー、入江CW、雨宮CW、力久CW、遠藤CW、東山CW、堀井CW、平松CW、久保田CW、矢崎介護長、堀内次長、三井係長、小沢主任、渡邊NS、小林NS、田辺主任、萩原リーダー、佐藤CW
3	6月27日	委員会 1. 手洗いチェック実施状況報告 2. Kセットの管理について 3. 合同研修会について	木嶋安全管理推進者、高見澤看護長、津秋主任、雨宮主任、鈴木NS、飯沼NS、小澤管理栄養士、岡リーダー、米山リーダー、山内リーダー、入江CW、雨宮CW、力久CW、遠藤CW、堀井CW、平松CW、久保田CW、矢崎介護長、小沢主任、櫻林CW、渡邊NS、佐藤CW、上野PT、三井係長
4	7月25日	委員会 1. 研修の振り返り 2. 手洗いチェック実施結果報告	木嶋安全管理推進者、高見澤看護長、鈴木NS、飯沼NS、小澤管理栄養士、米山リーダー、山内リーダー、入江CW、雨宮CW、力久CW、遠藤CW、堀井CW、平松CW、久保田CW、矢崎介護長、堀内次長、小沢主任、三井係長、萩原リーダー、新田リーダー、櫻林CW

5	8月22日	委員会 1. Kセットの手順の見直し	木嶋安全管理推進者、高見澤看護長、津秋主任、雨宮主任、鈴木NS、有泉管理栄養士、米山リーダー、山内リーダー、雨宮CW、力久CW、大沢CW、天野CW、堀井CW、平松CW、矢崎介護長、萩原リーダー、堀内次長、小林CW、三井係長、新田リーダー、小林NS、渡邊NS、上野PT、小沢主任、田辺主任
6	9月26日	委員会 1. 手洗いチェックの実施について 2. Kセットの見直しについて 3. 合同研修会について	木嶋安全管理推進者、高見澤看護長、鈴木主任、雨宮主任、鈴木NS、飯沼NS、有泉管理栄養士、米山リーダー、山内リーダー、入江CW、雨宮CW、力久CW、遠藤CW、大沢CW、堀井CW、久保田CW、矢崎介護長、三井係長、上野PT、田辺主任、萩原リーダー、新田リーダー、小林NS
7	10月24日	委員会 1. マスクの着用について 2. 飲食物の持ち込み制限について 3. 合同研修会について	後藤施設長、網倉次長、高見澤看護長、鈴木主任、津秋主任、雨宮主任、飯沼NS、米山リーダー、山内リーダー、天野CW、雨宮CW、大沢CW、堀井CW、矢崎介護長、小俣事務長、堀内次長、三井係長、小沢主任、田辺主任、小林NS、小林CW、上野PT
8	11月28日	委員会 1. 手洗いチェック実施状況報告 2. 合同研修会の状況報告	後藤施設長、木嶋安全管理推進者、津秋主任、有泉管理栄養士、米山リーダー、岡リーダー、山内リーダー、遠藤CW、入江CW、大沢CW、堀井CW、久保田CW、平松CW、矢崎介護長、小俣事務長、小沢主任、堀内次長、佐藤CW、萩原リーダー、上野PT、新田リーダー
9	12月19日	委員会 1. 手洗いチェック実施状況報告 2. 研修会の振り返り	木嶋安全管理推進者、網倉次長、鈴木主任、雨宮主任、有泉管理栄養士、飯沼NS、力久CW、遠藤CW、入江CW、大沢CW、雨宮CW、久保田CW、矢崎介護長、小俣事務長、三井係長、田辺主任、小林NS、上野PT、新田リーダー、萩原リーダー、小林CW

10	1月23日	<p>委員会</p> <p>1. 手洗いチェック実施結果報告</p> <p>2. インフルエンザ発症状況報告</p>	<p>木嶋安全管理推進者、網倉次長、佐々木看護長、鈴木主任、津秋主任、雨宮主任、鈴木NS、飯沼NS、米山リーダー、力久CW、遠藤CW、堀井CW、大沢CW、天野CW、平松CW、久保田CW、矢崎介護長、小俣事務長、三井係長、小沢主任、堀内次長、小林NS、萩原リーダー、櫻林CW、上野PT</p>
11	2月27日	<p>委員会</p> <p>1. 各担当者の振り返り</p>	<p>木嶋安全管理推進者、網倉次長、佐々木看護長、雨宮主任、鈴木NS、有泉管理栄養士、飯沼NS、岡リーダー、山内リーダー、力久CW、遠藤CW、雨宮CW、入江CW、大沢CW、天野CW、平松CW、久保田CW、矢崎介護長、三井係長、堀内次長、小沢主任、小林NS、佐藤CW、櫻林CW、上野PT</p>
12	3月27日	<p>委員会</p> <p>1. 来年度への課題について</p>	<p>木嶋安全管理推進者、後藤施設長、網倉次長、佐々木看護長、鈴木主任、津秋主任、雨宮主任、飯沼NS、有泉管理栄養士、飯沼NS、米山リーダー、岡リーダー、山内リーダー、遠藤CW、雨宮CW、入江CW、大沢CW、堀井CW、天野CW、平松CW、久保田CW、矢崎介護長、小俣事務長、三井係長、田辺主任、上野PT、堀内次長、小沢主任、渡邊NS、小林NS、佐藤CW、櫻林CW</p>

○教育委員会

回	開催日	内 容	出席者
1	4月16日	1. 平成26年度活動計画について	高見澤看護長、矢崎介護長、雨宮主任、中村リーダー、山内リーダー、武井リーダー、桐原リーダー、岡田リーダー、大島リーダー、金井相談員、矢倉CW
2	5月21日	1. 職員研修計画実施予定について 2. 介護業務マニュアルの見直し 3. 人材育成について	高見澤看護長、矢崎介護長、雨宮主任、中村リーダー、山内リーダー、武井リーダー、桐原リーダー、岡田リーダー、大島リーダー、金井相談員、矢倉CW、福島CW
3	7月16日	1. 24時間シートについて 2. 人材育成について 3. 施設外研修への参加について 4. 各種マニュアルの変更について	高見澤看護長、矢崎介護長、雨宮主任、米山リーダー、山内リーダー、武井リーダー、桐原リーダー、岡田リーダー、大島リーダー、矢倉CW、福島CW
4	9月17日	1. 24時間シート書式検討 2. 新人教育制度のマニュアル化 3. 施設内研修実施状況と予定	矢崎介護長、雨宮主任、中村リーダー、山内リーダー、武井リーダー、桐原リーダー、岡田リーダー、大島リーダー、金井相談員、矢倉CW
5	11月18日	1. 書式の検討について 2. 指導者マニュアルの作成について 3. 施設内研修の実施予定	高見澤看護長、矢崎介護長、雨宮主任、中村リーダー、米山リーダー、山内リーダー、武井リーダー、桐原リーダー、岡田リーダー、大島リーダー、金井相談員、矢倉CW、福島CW
6	1月20日	1. 24時間シートについて 2. 指導者マニュアルについて	佐々木看護長、矢崎介護長、雨宮主任、中村リーダー、山内リーダー、武井リーダー、岡田リーダー、大島リーダー、金井相談員、矢倉CW

7	3月18日	1. 今年度の振り返り	矢崎介護長、米山リーダー、桐原リーダー、武井リーダー、山内リーダー、岡リーダー、大島リーダー、福島CW
---	-------	-------------	---

○省エネ・環境整備委員会

回	開催日	内 容	出席者
1	4月18日	1. 今年度の取り組みについて 2. 5S点検実施報告	後藤施設長、高見澤看護長、矢崎介護長、内藤主任、雨宮主任、金井相談員、小澤管理栄養士、米山リーダー、大島リーダー、武井リーダー
2	5月23日	1. 5S点検実施報告 2. 節電状況報告 3. 介護・医療物品の管理について	後藤施設長、網倉次長、高見澤看護長、内藤主任、津秋主任、鈴木主任、雨宮主任、金井相談員、小澤管理栄養士、武井リーダー
3	6月27日	1. 節電状況報告 2. 介護・医療物品の管理方法について 3. 5S点検について	後藤施設長、網倉次長、高見澤看護長、内藤主任、津秋主任、鈴木主任、雨宮主任、金井相談員、小澤管理栄養士、米山リーダー
4	7月18日	1. 節電状況報告	後藤施設長、網倉次長、高見澤看護長、内藤主任、津秋主任、鈴木主任、金井相談員、小澤管理栄養士
5	8月22日	1. 節電状況報告 2. 5S点検実施報告	後藤施設長、網倉次長、高見澤看護長、矢崎介護長、内藤主任、津秋主任、鈴木主任、雨宮主任、金井相談員、小澤管理栄養士
6	9月19日	1. 節電状況報告 2. 5S点検実施報告	後藤施設長、網倉次長、高見澤看護長、矢崎介護長、内藤主任、津秋主任、鈴木主任、雨宮主任、有泉管理栄養士、米山リーダー、武井リーダー
7	10月24日	1. 節電状況報告 2. 5S点検実施報告	後藤施設長、小俣事務長、網倉次長、高見澤看護長、矢崎介護長、内藤主任、津秋主任、鈴木主任、雨宮主任
8	11月21日	1. 節電状況報告 2. 5S点検実施報告	後藤施設長、網倉次長、矢崎介護長、内藤主任、津秋主任、鈴木主任、雨宮主任、金井相談員、有泉管理栄養士

9	12月19日	1. 節電状況報告 2. 5S点検実施報告	後藤施設長、網倉次長、矢崎介護長、 内藤主任、津秋主任、鈴木主任、雨宮 主任、金井相談員、有泉管理栄養士
10	1月23日	1. 節電状況報告 2. 5S点検実施報告	網倉次長、佐々木看護長、内藤主任、 津秋主任、鈴木主任、雨宮主任、金井 相談員
11	2月27日	1. 節電状況報告 2. 5S点検実施報告	後藤施設長、網倉次長、佐々木看護長、 内藤主任、津秋主任、鈴木主任、雨宮 主任、金井相談員、有泉管理栄養士
12	3月27日	1. 節電状況報告 2. 5S点検実施報告	後藤施設長、網倉次長、内藤主任、津 秋主任、鈴木主任、雨宮主任、金井相 談員、有泉管理栄養士

○身体拘束防止委員会

回	開催日	内 容	出席者
1	5月7日	『高齢者虐待防止法に基づく対応状況に関する調査』検討会	鈴木主任、津秋主任、金井相談員
2	3月24日	平成26年度振り返り 「身体拘束の実施状況について」	佐々木看護長、矢崎介護長、鈴木主任、津秋主任、金井相談員

○要望・苦情処理委員会

回	開催日	内 容	出席者
1	3月18日	要望・苦情と対応状況について	鈴木主任、内藤主任、津秋主任、金井相談員
2	3月24日	第三者委員報告会 恵信サテライトロジエ山梨合同	(第三者委員) 大村憲一様 (施設職員) 後藤施設長、小俣事務長、網倉次長、三井係長、鈴木主任、津秋主任、内藤主任、田辺主任、金井相談員、楠相談員、中村介護支援専門員

(6) 防災訓練実施状況

回	月 日	内 容	参加者数
1	10月29日 11:00~12:00	○夜間防火管理マニュアルに基づいた訓練 ①指揮訓練 ②通報・連絡訓練 ③消火訓練 ④避難誘導訓練 ⑤消火設備、器具等の取り扱い訓練	職員15名 山梨消防署員 5名 防災設備業者 2名
		3階「なし」ユニットの居室を出火場所に想定し、上記の訓練を実施した。	
2	3月19日 11:00~11:30	○夜間防火管理マニュアルに基づいた訓練 ①指揮訓練 ②通報・連絡訓練 ③避難誘導訓練	職員15名
		3階「なし」ユニットの居室を出火場所に想定し、上記の訓練を実施した。	

(7) 年間行事開催状況

月	特養・短期部門	内容	通所部門	内容
4月	外出レク	万力公園散策 お花見	外出レク	お花見ドライブ
5月	外出レク	買物レク フルーツ公園散策	手芸	ネームプレートの作成
6月	外出レク	レストランでの外食 山梨県立博物館	工作	月刊デイ応募作品作り (エコアート)
7月	七夕祭り	七夕飾り作り 飾り付け	七夕祭り	七夕飾り作り 飾り付け
	花火大会	手持ち花火の実施 噴出し花火の鑑賞		
8月	夏祭り	家族・地域交流、出店 紅富士太鼓演奏	夏祭り	ヨーヨー釣り、輪投げ 職員出し物
9月	敬老会	八幡舞い歌隊の踊り 記念品贈呈	敬老会	ボランティア演奏会 職員出し物
10月	外出レク	紅葉狩り ハーブ庭園散策	運動会	競技種目の実施 職員種目の披露
			ゴルフ大会	グランウンドゴルフ
11月	秋の食事会	新そばの手打ち実演	歌謡ショー	竹川美子様・ 長谷川真吾様慰問
	運動会	競技種目 (玉入れ、ひも通し、 ボーリング等)	外出レク	紅葉狩り
12月	クリスマス会	ケーキバイキング プレゼント抽選会	クリスマス会	ビンゴ大会 職員の出し物
1月	新年会	お鍋、ケーキ等の 特別食を提供	書初め正月遊び	書初め、正月遊び
2月	節分レク	豆まき	文化祭	八幡地区文化祭参加
3月	春の食事会	寿司バイキング	ひな祭り	ひな人形作り

(8) 恵信ロジェ山梨(特別養護老人ホーム・定員50人)

入居状況

	実人数	内男	内女	延人数	稼働日数
4月	50	7	43	1,456	30
5月	50	7	43	1,539	31
6月	50	7	43	1,451	30
7月	50	7	43	1,526	31
8月	50	7	43	1,507	31
9月	51	7	44	1,392	30
10月	50	7	43	1,536	31
11月	50	7	43	1,484	30
12月	50	7	43	1,550	31
1月	51	7	44	1,465	31
2月	51	5	46	1,361	28
3月	50	5	45	1,540	31
延人数合計		17,807 人		1日平均入居者数	48.7 人

年齢別状況

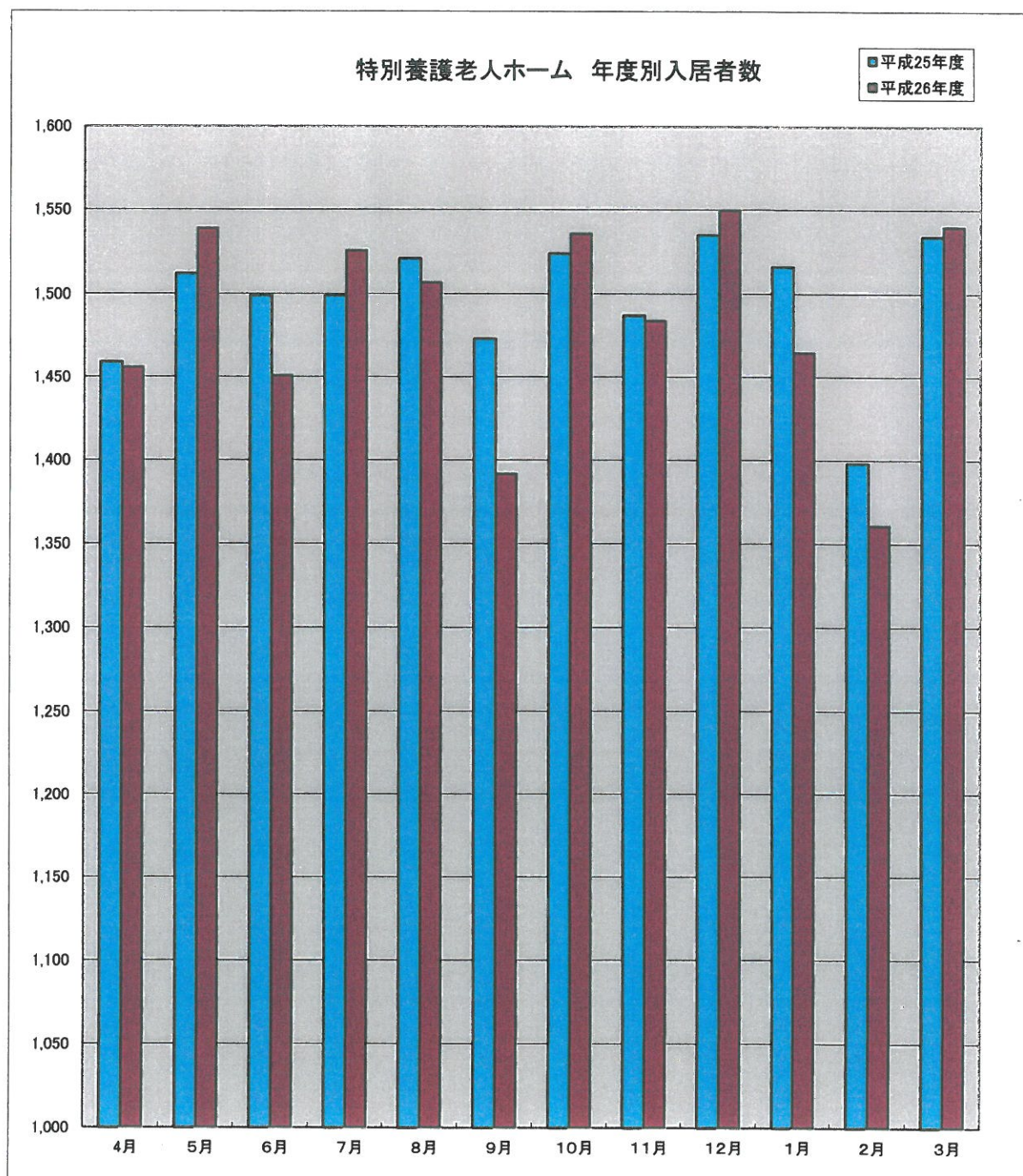
	60歳未満	60～69歳	70～79歳	80～89歳	90～99歳	100歳以上	計
4月	0	2	7	12	28	1	50
5月	0	2	7	12	28	1	50
6月	0	2	7	13	27	1	50
7月	0	2	7	13	27	1	50
8月	0	2	7	13	27	1	50
9月	0	2	6	14	28	1	51
10月	0	2	5	12	30	1	50
11月	0	2	5	12	30	1	50
12月	0	2	5	12	30	1	50
1月	0	2	5	12	31	1	51
2月	0	2	6	12	30	1	51
3月	0	2	6	12	29	1	50
平均年齢		87.3 歳					

介護度別状況

	要介護1	要介護2	要介護3	要介護4	要介護5	計	平均
4月	3	2	12	20	13	50	3.76
5月	3	2	12	20	13	50	3.76
6月	3	2	12	20	13	50	3.76
7月	3	2	13	20	12	50	3.72
8月	2	3	13	20	12	50	3.74
9月	2	4	14	18	13	51	3.70
10月	2	4	13	17	14	50	3.74
11月	1	4	14	17	14	50	3.78
12月	1	3	15	17	14	50	3.80
1月	1	4	14	17	15	51	3.80
2月	1	4	14	17	15	51	3.80
3月	1	4	13	18	14	50	3.80
平均介護度		3.76					

(9) 恵信ロジェ山梨(特別養護老人ホーム) 年度別入居者数

	4月	5月	6月	7月	8月	9月	10月	11月	12月	1月	2月	3月	計	1日平均
平成25年度	1,459	1,512	1,499	1,499	1,521	1,473	1,524	1,487	1,535	1,516	1,398	1,534	17,957	49.1
平成26年度	1,456	1,539	1,451	1,526	1,507	1,392	1,536	1,484	1,550	1,465	1,361	1,540	17,807	48.7



(10) 恵信ロジエ山梨(ショートステイ・定員20人)

利用状況

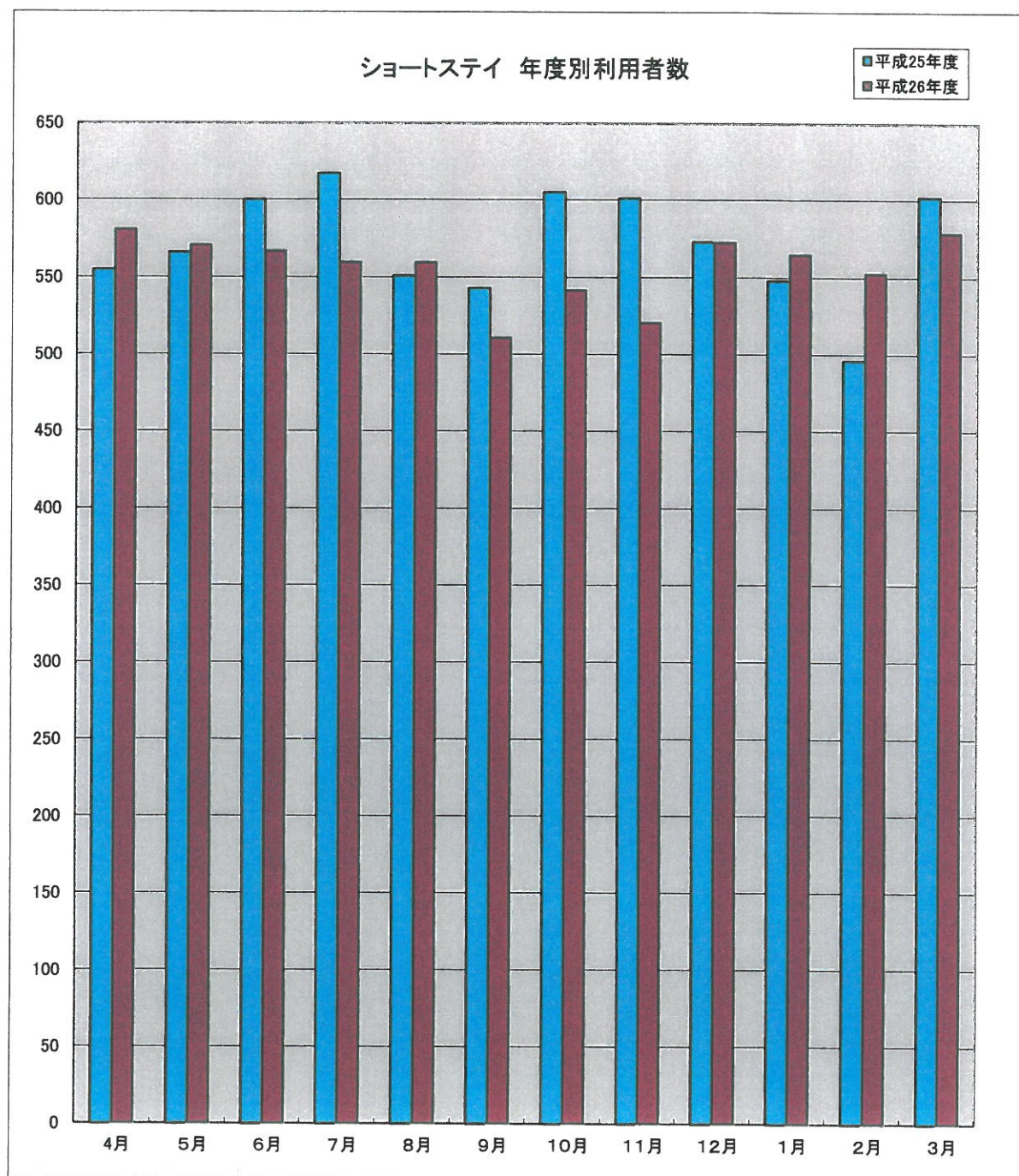
	延人数	実人数	1人平均利用日数	稼働日数	1日平均利用人数
4月	581	39	14.9	30	19.4
5月	571	40	14.3	31	18.4
6月	567	37	15.3	30	18.9
7月	560	38	14.7	31	18.1
8月	560	38	14.7	31	18.1
9月	511	39	13.1	30	17.0
10月	542	49	11.1	31	17.5
11月	521	40	13.0	30	17.4
12月	573	39	14.7	31	18.5
1月	565	35	16.1	31	18.2
2月	553	37	14.9	28	19.8
3月	579	31	18.7	31	18.7
延人数合計	6,683 人	1人平均利用日数	14.4 日	1日平均利用人数	18.3 人

介護度別状況

	要支援	要介護1	要介護2	要介護3	要介護4	要介護5	計	平均
4月	1	3	8	11	12	4	39	3.15
5月	1	3	5	13	13	5	40	3.30
6月	1	1	7	12	11	5	37	3.33
7月	1	4	5	10	13	5	38	3.27
8月	1	1	8	11	12	5	38	3.32
9月	1	2	8	12	11	5	39	3.23
10月	1	3	13	11	16	5	49	3.14
11月	1	4	7	11	13	4	40	3.15
12月	0	2	10	7	16	4	39	3.25
1月	0	1	6	11	14	3	35	3.34
2月	0	2	7	8	17	3	37	3.32
3月	0	1	4	9	12	5	31	3.51
平均介護度	3.28							

(11) 恵信ロジェ山梨(ショートステイ) 年度別利用者数

	4月	5月	6月	7月	8月	9月	10月	11月	12月	1月	2月	3月	計	1日平均
平成25年度	555	566	600	617	551	543	605	601	573	548	496	602	6,857	18.7
平成26年度	581	571	567	560	560	511	542	521	573	565	553	579	6,683	18.3



(12) 恵信ロジェ山梨(デイサービス・定員40人/日)

利用状況

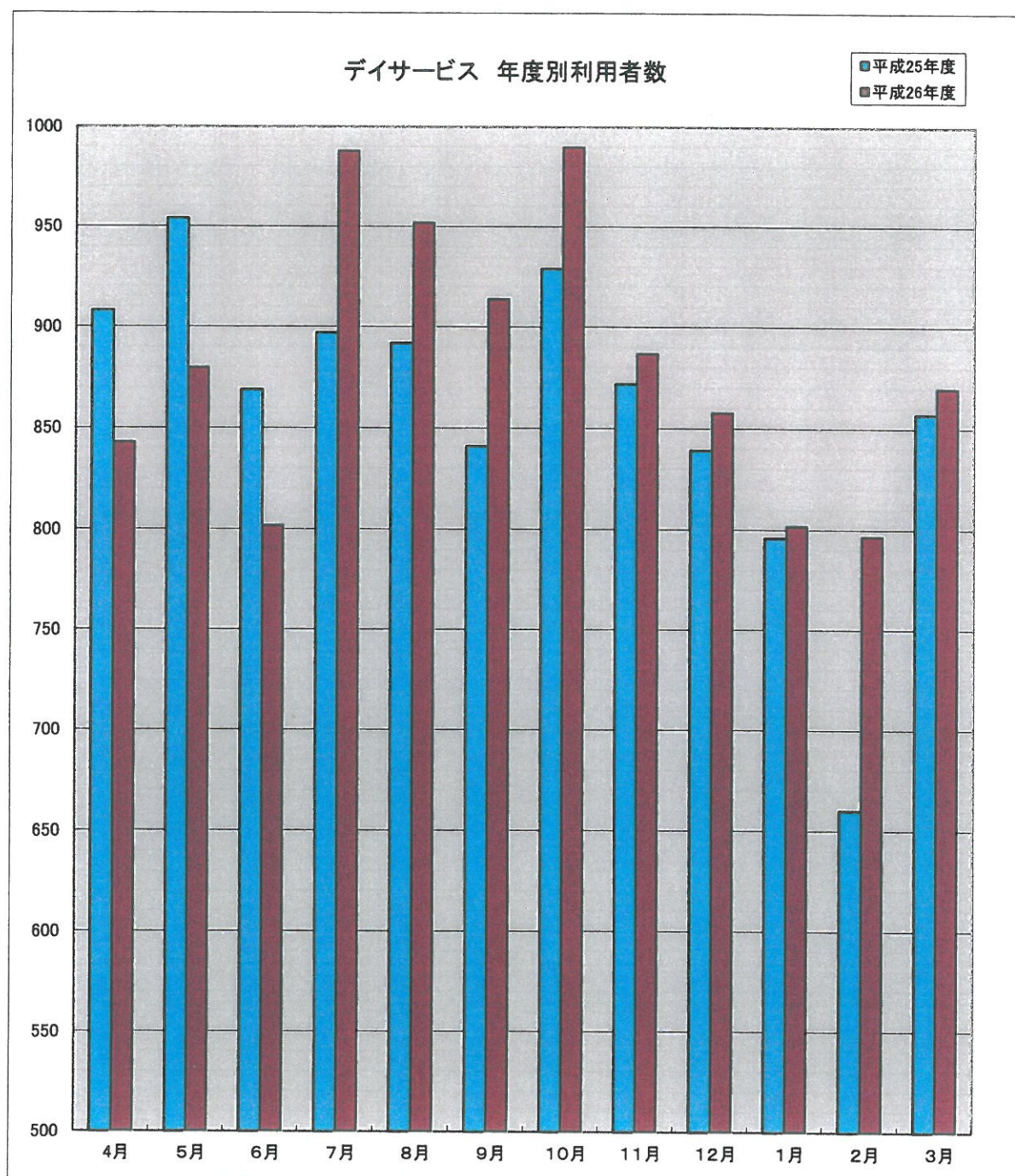
	延人数	実人数	1人平均利用日数	稼働日数	1日平均利用人数
4月	843	91	9.3	26	32.4
5月	880	86	10.2	27	32.6
6月	802	85	9.4	25	32.1
7月	988	90	11.0	27	36.6
8月	952	88	10.8	26	36.6
9月	914	88	10.4	26	35.2
10月	990	92	10.8	27	36.7
11月	887	88	10.1	25	35.5
12月	858	86	10.0	26	33.0
1月	802	85	9.4	25	32.1
2月	797	80	10.0	24	33.2
3月	870	81	10.7	26	33.5
延人数合計	10,583 人	1人平均利用日数	10.1 日	1日平均利用人数	34.1 人

介護度別状況

	要支援	要介護1	要介護2	要介護3	要介護4	要介護5	計	平均
4月	11	28	21	16	9	6	91	2.30
5月	11	28	17	15	9	6	86	2.30
6月	11	26	18	17	7	6	85	2.31
7月	11	29	18	18	8	6	90	2.29
8月	10	28	18	16	9	7	88	2.34
9月	11	30	16	16	8	7	88	2.29
10月	10	29	19	16	11	7	92	2.36
11月	10	27	22	14	9	6	88	2.29
12月	10	26	21	13	11	5	86	2.31
1月	10	26	22	12	10	5	85	2.28
2月	9	26	22	13	6	4	80	2.15
3月	10	23	24	16	5	3	81	2.16
平均介護度	2.28							

(13) 恵信ロジェ山梨(デイサービス) 年度別利用者数

	4月	5月	6月	7月	8月	9月	10月	11月	12月	1月	2月	3月	計	1日平均
平成25年度	908	954	869	897	892	841	929	872	839	796	660	857	10,314	33.5
平成26年度	843	880	802	988	952	914	990	887	858	802	797	870	10,583	34.1



(14)地区別利用状況

平成27年3月分

地区名	入居者(ロング)				ショートステイ				デイサービス			
	男性	女性	合計	割合	男性	女性	合計	割合	男性	女性	合計	割合
山梨市	2	23	25	50%	5	23	28	91%	22	56	78	96%
甲州市	1	9	10	20%	0	1	1	3%	0	3	3	4%
東山地区計	3	32	35	70%	5	24	29	94%	22	59	81	100%
甲府市	0	2	2	4%	0	0	0	0%	0	0	0	0%
笛吹市	1	5	6	12%	1	1	2	6%	0	0	0	0%
富士吉田市	0	2	2	4%	0	0	0	0%	0	0	0	0%
富士河口湖町	0	2	2	4%	0	0	0	0%	0	0	0	0%
増穂町	0	1	1	2%	0	0	0	0%	0	0	0	0%
市川三郷町	0	1	1	2%	0	0	0	0%	0	0	0	0%
丹波山村	1	0	1	2%	0	0	0	0%	0	0	0	0%
県内その他計	2	13	15	30%	1	1	2	6%	0	0	0	0%
東京都	0	0	0	0%	0	0	0	0%	0	0	0	0%
静岡県	0	0	0	0%	0	0	0	0%	0	0	0	0%
県外計	0	0	0	0%	0	0	0	0%	0	0	0	0%
合計	5	45	50	100%	6	25	31	100%	22	59	81	100%

(15) 恵信山梨南サポートセンター(居宅介護支援事業:介護支援専門員3名配置)

介護サービス計画作成状況

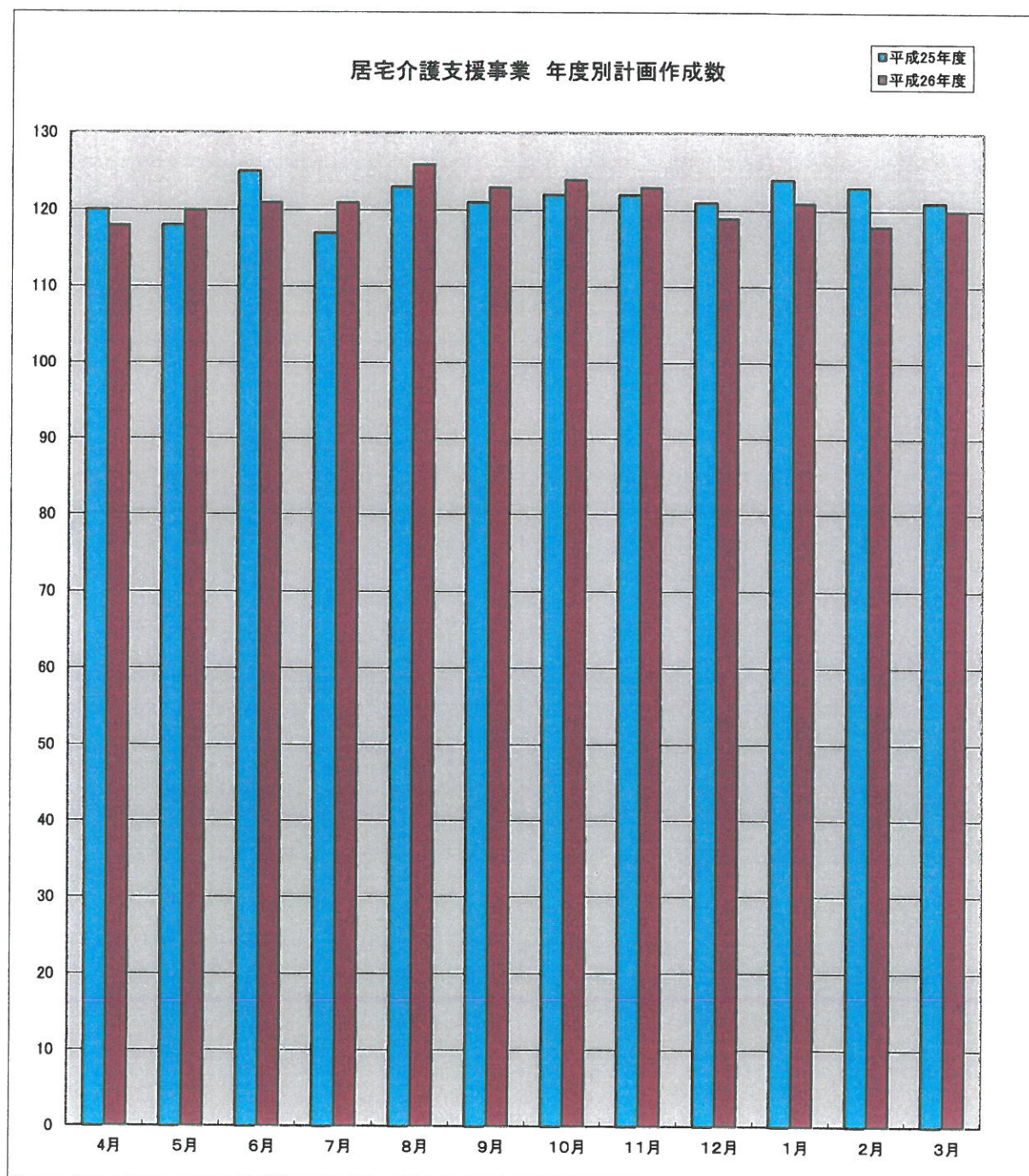
	予防給付(要支援)	介護給付(要介護)	計
4月	17	101	118
5月	19	101	120
6月	19	102	121
7月	18	103	121
8月	18	108	126
9月	18	105	123
10月	17	107	124
11月	16	107	123
12月	16	103	119
1月	15	106	121
2月	15	103	118
3月	16	104	120
1ヶ月平均計画作成数 121.2 件			

介護度別状況

	要支援1	要支援2	要介護1	要介護2	要介護3	要介護4	要介護5	計
4月	2	15	33	24	22	16	6	118
5月	3	16	32	21	24	19	5	120
6月	3	16	32	25	24	17	4	121
7月	2	16	34	27	23	15	4	121
8月	0	18	34	29	24	16	5	126
9月	0	18	36	27	22	15	5	123
10月	0	17	35	27	22	19	4	124
11月	0	16	33	25	25	19	5	123
12月	0	16	30	22	25	21	5	119
1月	1	14	31	25	23	21	6	121
2月	1	14	29	26	24	20	4	118
3月	1	15	27	30	24	18	5	120

(16) 恵信山梨南サポートセンター(居宅介護支援事業)年度別計画作成数

	4月	5月	6月	7月	8月	9月	10月	11月	12月	1月	2月	3月	平均
平成25年度	120	118	125	117	123	121	122	122	121	124	123	121	121.4
平成26年度	118	120	121	121	126	123	124	123	119	121	118	120	121.2



(17) 職員数の状況(平成27年5月1日現在)

	職種	基準 (A)	計画 (B)	現員 (C)	差引 (C-B)	備考	基準 対比
特養・ 短期入所	非常勤医師	1	1	1	0		0
	施設長	1	1	1	0		0
	看護長	4	1	1	0		0
	看護職員		3	3	0		0
	機能訓練指導員	(1)	(1)	(1)	0	(理学療法士兼務)	0
	生活相談員	1	1	1	0		0
	介護支援専門員	1	1	1	0		0
	介護職員	21	27	27	0		+6
	管理栄養士	1	1	1	0		0
小計		30	36	36	0		+6
通所介護	生活相談員	1	1	1	0		0
	看護職員	1	1	1	0		0
	機能訓練指導員	1	2	2	0	理学療法士 作業療法士	+1
	介護職員	6	9	9	0		+3
小計		9	13	13	0		+4
居宅	介護支援専門員	3	3	3	0		0
小計		3	3	3	0		0
合計		42	52	52	0		+10

職種	計画(B)	現員(C)	差引(B-C)	備考	計対比
事務職員	4	4	0		0
用務員	2	2	0	パート2名	0
合計	6	6	0		0