

平成25年度

恵信ロジエ 事業報告

社会福祉法人 恵信福祉会
介護老人福祉施設 恵信ロジエ

平成25年度 恵信ロジエ事業報告

- (1) 平成25年度事業計画とその実績
- (2) 県による監査・指導等の概要
- (3) 職員研修会開催状況
- (4) 各種研修参加状況
- (5) 各種委員会の開催状況
- (6) 防災訓練実施状況
- (7) 年間行事開催状況
- (8) 介護老人福祉施設恵信ロジエ(特別養護老人ホーム・定員50人)
- (9) 介護老人福祉施設恵信ロジエ年度別入居者数
- (10) 短期入所生活介護事業恵信ロジエ(ショートステイ・定員20人)
- (11) 短期入所生活介護事業恵信ロジエ年度別利用者数
- (12) デイサービスセンター恵信ロジエ(通所介護・定員40人/日)
- (13) デイサービスセンター恵信ロジエ年度別利用者数
- (14) 地区別利用状況
- (15) 恵信サポートセンターロジエ(居宅介護支援事業:介護支援専門員3名配置)
- (16) 恵信サポートセンターロジエ年度別計画作成数
- (17) 職員数の状況

○恵信ロジエ

(1) 平成25年度事業計画とその実績

事業計画	事業実績
<p>1. 計数目標と計数管理</p> <p>(1) 計数目標</p> <ul style="list-style-type: none"> ・介護福祉施設 平均 49.0人/日 ・短期入所 平均 19.0人/日 ・通所介護 平均 33.0人/日 ・居宅介護支援 平均 120.0件/月 <p>(2) 計数管理 経営計画と経営実績の比較・検討(四半期毎)</p> <p>2. 重点項目 <グループ共通></p> <p>(1) 恵信グループとの連携強化</p> <ul style="list-style-type: none"> ①グループ内職員の人事交流・共同勉強会の実施検討 ②専門部会を中心としたグループ内他事業所との情報共有 ③恵信グループのメリットを活かした円滑なサービス提供 <p>(2) 先進施設の視察研修会の実施</p> <ul style="list-style-type: none"> ①先進施設の見学による職員の主体性の醸成や意欲向上 	<p>1. 計数目標と計数管理</p> <p>(1) 平成25年度目標の達成に全力を傾注した結果、実績は次のとおりであった。</p> <p>平成25年度実績</p> <ul style="list-style-type: none"> ・介護福祉施設 平均 49.1人/日 ・短期入所 平均 18.7人/日 ・通所介護 平均 33.5人/日 ・居宅介護支援 平均 121.4件/月 <p>(2) 計数管理 経営計画と経営実績との比較を毎月、また四半期ごとに検討し、目標達成に努めた。</p> <p>2. 重点項目 <グループ共通></p> <p>(1) 恵信グループとの連携強化</p> <ul style="list-style-type: none"> ①法人本部と連携する中、専門部会の共同勉強会ならびに合同研修会への積極的な参加を推進し、他事業所との連携強化に努めた。 ②各種専門部会を基盤として、恵信グループの他事業所との情報共有や連携強化に努めた。 ③法人本部および各種専門部会と連携する中、恵信グループのスケールメリットを活かして、入居者および利用者のニーズに的確かつ迅速に応え、高品質サービスの提供に努めた。 <p>(2) 先進施設の視察研修会の実施</p> <ul style="list-style-type: none"> ①職員の主体性の醸成や意欲向上を目的とした先進施設の研修会について、法人本部と検討を行ったが、日程等の調整がつかなかったため、次年度実施に向け、引き続き検討する。

<p>(3)管理職候補を含めた計画的な研修の実施</p> <p>①研修システムの再構築</p> <p>②職員の外部研修への派遣および施設内研修の充実</p> <p>③新人職員研修制度の検討(プリセプター制度)</p> <p>(4)業務に関連する資格取得の支援</p> <p>①介護福祉士等の資格取得のための支援</p> <p>(5)危機管理対策などリスクマネジメントの強化</p> <p>①アクシデント、インシデント事例の分析と対策の周知徹底</p> <p>②グループ内での情報共有化</p> <p>③職員の安定確保と次世代管理者の育成</p> <p>④医療安全推進者の活用</p>	<p>(3)管理職候補を含めた計画的な研修の実施</p> <p>①法人本部と連携し、各事業所における研修システムの現状を反映させ、さらに充実した研修システムの構築に努めた。</p> <p>②施設内研修会開催のほか、山梨県や老人福祉施設協議会などが開催する外部研修会への積極的な参加を推進し、職員の資質向上に努めた。</p> <p>③新入職員に対する指導者(プリセプター)を選任し、新入職員の育成ならびに指導者の資質および指導力向上を図った。また、新入職員研修制度をさらに充実するための検討も行った。</p> <p>(4)業務に関連する資格取得の支援</p> <p>①介護福祉士修学資金制度および介護技術講習受講資金制度について、職員個別面談時ならびに制度の案内を施設内に掲示するなどし、周知、推進した。</p> <p>(5)危機管理対策などリスクマネジメントの強化</p> <p>①サテライトロジェと合同の事故防止委員会を中心にアクシデント、インシデントの発生原因や分析を行うとともに、医療安全推進者からの助言・アドバイスを基に、予防・防止策を検討し、職員へ周知徹底を図った。</p> <p>②法人本部および恵信グループの各事業所と連携を密にし、事故の予防対策や発生時の対応等について情報共有に努めた。</p> <p>③法人本部と連携を図り、医療・福祉系の養成機関から実習生を積極的に受け入れるなど、繋がりを深めたことで新卒者4名の採用に至った。また、職員を外部研修会等へ参加させるなどし、資質の向上に努めた。</p> <p>④医療安全推進者に感染症・スキンケア対策委員会ならびに事故防止委員会への出席を求め、感染・事故の予防、防止策に関する指導・助言を受け、職員の意識向上を図り、リスクマネジメントの強化に努めた。</p>
---	--

<恵信ロジエ>

(1) 介護職員育成の拠点化

- ① 恵信グループの中核となる介護職員の育成

3. 新規項目

<グループ共通>

(1) 事務管理力の向上

- ① 返戻・減点・請求漏れ防止対策の実施

② 未収金の発生防止と回収率の向上

③ 単年度事業計画の進捗管理の徹底

(2) 法令遵守に対する意識の向上と実践

- ① 遵守すべき法令・条例等の再認識と知識の向上
- ② 個人情報保護対策の推進

(3) 建物等の管理及び修繕計画の作成

① 中長期的な建物修繕計画の作成

② 委託業者との連携によるメンテナンスの実施

<恵信ロジエ>

(1) 介護職員育成の拠点化

- ① 介護職員の育成強化を推し進めるため、介護長の選任について検討するとともに、介護職員を外部研修会に積極的に参加させるなど、更なるスキルアップを図った。

3. 新規項目

<グループ共通>

(1) 事務管理力の向上

- ① 介護保険制度を正確に把握した上で、保険請求などに関する事務処理の入力ミスを防ぐため、確認作業を徹底した。また、市町村や他事業所との情報ミスをなくすため、正確な情報把握に努めた。

② 未収金を発生させないため、個々の対象者ごとの情報を迅速かつ的確に把握し、家族に対する連絡等の対策を講じ、発生防止と回収率の向上に努めた。

③ 毎月、実績と計画について比較・検証を行い、その結果をサテライトロジエと合同の運営会議において職員に周知徹底し、目標達成に向け取り組んだ。

(2) 法令遵守に対する意識の向上と実践

- ①② 法人本部と連携を図る中、サテライトロジエと合同の事故防止委員会において施設内研修会を開催し、職員の法令順守に対する意識の向上等に努めた。

(3) 建物等の管理及び修繕計画の作成

① 法人本部と連携を図る中、建物等の修繕箇所および備品入れ替えに関する情報を収集し、建物・設備、備品等に関する修繕計画を作成した。

② 入居者および利用者に快適な生活空間を提供するために、法人本部ならびに委託業者と連携を図り、計画的なメンテナンスを実施した。

< 恵信ロジェ >

(1) 広域型特養における提供サービスの検討
支援

- ① 広域型特養におけるサービス内容の検討
支援

4. 継続項目

(1) 職員の資質向上と人材育成

- ① 向上意識の徹底
- ② 職員の処遇改善
- ③ 職員のメンタルヘルス対策の継続

(2) 各種専門委員会の充実・強化

- ① 専門的な事項や日常の施設運営における
問題点等についての討議

- ② 各委員会間の連携強化および情報の共有
化による全職員への周知徹底

- ③ 自主的な委員会活動による職員個々の能
力向上

(3) 生活環境の向上

- ① 5S運動の徹底(整理・整頓・清潔・清掃・
しつけ)
- ② 専門委員会を中心とした安全な療養環境
の維持・向上

< 恵信ロジェ >

(1) 広域型特養における提供サービスの検討
支援

- ① 広域型特養の設置認可に向け、整備計画
書等の資料作成およびプレゼンテーション
を実施したが採択には至らなかった。

4. 継続項目

(1) 職員の資質向上と人材育成

- ① 施設内および施設外研修会への積極的な
参加を推進するとともに、施設長との個別
面談を実施し、職員の主体性の醸成や意
欲向上を図った。
- ② 職員の昇給・昇任を行った。
- ③ メンタルヘルスに関する研修会への派遣
や個別面談の実施ならびに「こころの相談
窓口」の活用を推進するなど、職員の身体
的・精神的ストレスケアに努めた。

(2) 各種専門委員会の充実・強化

- ① 入居者および利用者が満足するサービス
を提供できるよう、入居者、利用者の多様
化するニーズを的確に捉え、各委員会に
おいて、専門的な事項の討議や施設運営
における問題点の改善に努めた。

- ② 毎月開催されるQOL向上委員会におい
て、各部署・各種専門委員会における課
題事項等の協議および情報交換を行い、
その結果を職員へ周知徹底した。

- ③ 教育委員会を中心に、年間研修計画に基
づいた研修会を開催し、職員個々の能力
向上に努めた。

(3) 生活環境の向上

- ①②
入居者、利用者が快適に施設を利用でき
るよう、省エネ・環境整備委員会を中心と
して、5S運動、省エネ活動および環境整備
を推進し、安全な療養環境の維持・向上に
努めた。

<p>(4) 部署・ユニット単位での提供サービス向上目標の設定</p> <p>① 部署・ユニットそれぞれに合わせた目標設定(外出レクの実施・機能訓練の実施等)</p> <p>② 部署およびユニット間の連携を図り、目標の共有と達成への取り組み強化</p> <p>(5) 魅力ある施設づくり</p> <p>① ユニットケアの追及</p> <p>② レクリエーションの充実</p> <p>③ アンケート調査の実施</p> <p>④ 充実した職場環境の整備</p> <p>(6) QOL(生活の質)及び個別機能訓練の向上</p> <p>① 入居者および利用者の個々に応じたリハビリテーションの実施</p> <p>② QOL 向上委員会を中心としたサービス向上への取り組み</p> <p>③ 入居者の健康管理(嘱託医による定期往診・レントゲン撮影・予防接種・血液検査)</p>	<p>(4) 部署・ユニット単位での提供サービス向上目標の設定</p> <p>①② 部署・ユニットにおいて年間目標を設定し、部署およびユニット間の連携をさらに強化するとともに、ユニットケアに関する施設内研修会を定期的実施するなど、目標の共有と達成に向けた取り組みを行った。</p> <p>(5) 魅力ある施設づくり</p> <p>① 教育委員会を中心に、ユニットケアに関する施設内研修会を定期的実施するなど、職員の意識向上および入居者のQOL向上に努めた。</p> <p>② レクリエーション委員会を中心に、年間行事計画に基づいた外出レクや食事会、ボランティアの受け入れ、各ユニットにおけるおやつレクや誕生日会の実施など、レクリエーションの充実を図った。</p> <p>③ 入居者、利用者ならびに家族の要望・意見を的確に捉え、さらに充実したサービスを提供するため、平成25年4月にアンケート調査を実施した。</p> <p>④ 職員と個別面談を実施するなど、職員にとって働きがいがあり、また魅力ある職場環境の整備に努めた。</p> <p>(6) QOL(生活の質)及び個別機能訓練の向上</p> <p>① 入居者および利用者の状況を把握した上で、機能訓練指導員を中心に、個々の状態に合わせた機能訓練を実施した。</p> <p>② 入居者および利用者の視点に立ったサービスを提供するため、QOL 向上委員会において、入居者、利用者や家族の意見、また職員の提案等について協議し、さらなるサービスの向上に努めた。</p> <p>③ 嘱託医による定期往診、レントゲン撮影、予防接種および血液検査等を計画的に実施し、入居者の健康管理の徹底を図った。また、恵信グループ内の連携強化により、適切な医療サービスの提供も実施した。</p>
---	---

(7) 防火・防災対策の強化

- ① 総合防災訓練の実施(年2回)
- ② 消防機関との連携強化および地元消防団や地域関係者との協力体制構築

- ③ 職員の意識向上への取り組み(火災・防災に関する知識、消防設備・機器等の取扱い)

- ④ 大規模災害対策の強化

(8) 地域交流と施設活用

- ① 恵信ロジエ地域懇談会の実施(年2回)

- ② 地域の福祉活動、ボランティア、学生、園児等と定期的交流の実施
- ③ ボランティア等の受け入れ体制の整備検討

(9) 職員の個別面談の実施

- ① 目標管理や目標達成方法などの援助
- ② 職員の身体的、精神的ストレスケア

(7) 防火・防災対策の強化

- ①②
山梨消防署の指導のもと、入居者の安全確保のため、夜間帯を想定した自主避難訓練等を年2回実施するとともに、業者による消防設備定期点検も実施した。また、南地区の防災訓練に参加するなど、地域との協力体制の構築に努めた。

- ③ 職員の火災・防災に対する意識の向上を図るため、自主防災組織指導者講習会へ職員2名、普通救命講習へ職員7名を派遣した。

- ④ 大規模災害対策として、事前準備(物資の備蓄確保、設備点検、情報収集等)の徹底を図るとともに、恵信ロジエ、サテライトロジエのハザードマップを入手し、各施設の情報を両施設の職員へ周知した。また、大規模災害に関する外部研修会に職員を派遣するなど、入居者、利用者ならびに職員等の安全確保に努めた。

(8) 地域交流と施設活用

- ① 平成25年6月および平成26年2月に「恵信ロジエ地域懇談会」を開催し、地域住民の要望等の把握に努め、施設運営に生かした。
- ②③
地域の団体や個人、学校等のボランティア活動の受け入れを行うとともに、恵信ロジエ夏祭りを自主開催するなどし、入居者と地域住民が定期的な交流を行えるような福祉活動を積極的に推進した。

(9) 職員の個別面談の実施

- ①②
職員が設定した目標について、目標管理やその達成方法などについて組織的・個別的にサポート、アドバイスするとともに、職員の身体的、精神的ストレスケアのために個別面談を実施した。

(2) 県による監査・指導等の概要

1、平成25年度介護サービス事業者等の実地指導

(1)実施年月日：平成25年10月17日(木)9:30～13:00

(2)対象事業：(介護予防)通所介護事業、居宅介護支援事業

(3)指導官：峡東保健福祉事務所長寿介護課 4名

(4)立会人：後藤施設長、近山事務長、網倉事務課長、津秋主任生活相談員
内藤主任介護支援専門員、宮川介護支援専門員、浅川介護支援専門員

(5)指摘事項：

○(介護予防)通所介護事業

①通所介護における屋外でのサービス提供については、次のとおり取り扱うこと。

- ・戸外での活動を通所介護計画に機能訓練の一環として具体的に位置づけたうえで計画に基づき機能訓練を適切に行うこと。
- ・効果的な機能訓練等のサービスの提供に努め、その実施方法や効果等を評価すること。

②通所介護計画及び介護予防通所介護計画を作成した際には、当該計画を利用者に交付しなければならないが、記録が無いため交付した事実が確認できない事例が見られたので、確実に交付のうえその記録を残すこと。

○居宅介護支援事業

①サービス担当者会議開催にあたり、計画に位置付けた全ての担当者へ出席を求めている事例(短期入所生活介護事業者が欠席)が見られた。居宅サービス計画原案に位置付けられた全てのサービス担当者からなるサービス担当者会議の開催により、利用者の状況等に関する情報を当該担当者へ共有するとともに、専門的な見地からの意見を求め調整を図ること。またやむを得ない理由で担当者へ照会した場合は、その結果を記録に残しておくこと。

②居宅サービス計画の担当者への交付が確認できない事例が一部見られた。居宅サービス計画の作成に当たっては、担当者への交付も確実にを行い、交付した事実が客観的にわかるよう記録に残すこと。また交付記録については、いつどこに誰に交付したか分かるよう明確に残すこと。

③独居高齢者加算の算定にあたっては、少なくとも月に1回、利用者の居宅を訪問し、利用者が単身で生活している旨を確認し、その結果を居宅サービス計画等に記載することとなっている。記載がない月も見られたので、確認した事実を、確実に記録に残すこと。

2、平成25年度社会福祉法人等指導監査(書面指導監査)

(1)実施年月日：平成26年1月

(2)対象事業：恵信ロジェ

(3)指摘事項：

○なし

(3) 職員研修会開催状況

研修日	内 容	担当者	参加数
4月16日 18日	ユニットケア研修 ～ユニットケアの理念と意義～	教育委員会	28名
6月4日 7日	ユニットケア研修 ～建物の理解～	教育委員会	27名
7月23日 25日	事故防止研修 「裁判からみえてきた事故の実態」 感染症対策研修 「感染予防の基礎知識」	事故防止委員会 感染症対策委員会	53名
8月6日 9日	ユニットケア研修 ～入居者の暮らしと生活支援①～	教育委員会	26名
8月27日 29日	ユニットケア研修 ～入居者の暮らしと生活支援②～	教育委員会	27名
9月25日 26日	接遇研修 入居者様に対する「言葉」を考える	医療タイムス社	49名
10月17日 23日	事故防止研修 「リスク感性とヒューマンエラー」 感染症対策研修 「施設における感染予防の知識再確認」	事故防止委員会 感染症対策委員会 木嶋医療安全推進監	44名
11月20日 25日	ユニットケア研修 ～ユニットケアを実現するための組織作り～	教育委員会	27名
12月20日	看取りについて ～終末期をどう対応するか～	教育委員会	21名
12月18日 22日	ユニットケア研修 ～24時間シートと情報伝達の重要性～	教育委員会	20名
3月24日 25日	外部研修報告会	教育委員会	27名

(4) 各種研修参加状況

日付	主催	内容等	場所・参加者
4月26日	帝京福祉専門学校	介護福祉科施設実習指導者会議	山梨市民会館 堀内介護次長
5月14日	山梨県栄養士会	事業報告・会計報告・来年度事業予定等	ぴゅあ総合 小澤管理栄養士
5月27日	山梨県老施協	平成24年度山梨県老施協定期総会	アピオ甲府 後藤施設長
5月30日	山梨県	平成25年度山梨県介護サービス事業者等 集団指導(特養・ショート)	ぴゅあ総合 矢崎副室長、鈴木主任
6月7・19・26日 9月4日	山梨県 山梨県社協	平成25年度認知症介護実践研修(実践 者研修)	甲府市健康の杜センター かいてらす 岡田CW
6月22日	介護労働安定 センター	褥瘡予防 『早期発見のための観察と対応のポイント』	ぴゅあ総合 井上CW
6月24日	山梨県老施協	山梨県老施協21世紀委員会総会	かいてらす 矢崎副室長、網倉事務課長
6月27日	峡東保健福祉 事務所長寿介 護課	平成25年度山梨県介護サービス事業者 等集団指導(デイ・居宅)	東山梨合同庁舎 津秋主任、内藤主任
6月29日	日本栄養士会	【中堅者研修Ⅲ-2】 疾病等のガイドラインを理解する	ベルサール神保町 小澤管理栄養士
7月12日	山梨県介護支 援専門員協会	平成25年度第一回峡東支部相談窓口事業 担当者連絡会	勝沼ふれあい保健センター 内藤主任
7月18日	山梨県老施協	山梨県老施協 通所部会研修会	アピオ甲府 津秋主任
7月22日 10月7日	山梨県社協	平成25年度高齢者権利擁護等推進員構成 研修会(山梨・笛吹・甲州地区)	東山梨合同庁舎 矢崎副室長、米山CW
8月2日	山梨市	自主防災組織指導者講習会	山梨市役所 鈴木主任、津秋主任
8月11日 9月2・5・9・11・ 12・14・25・30日 10月1・3日	山梨県	平成25年度主任介護支援専門員研修	ぴゅあ総合、かいてらす 甲府市健康の杜センター 山梨県自治会館 県立図書館 浅川CM
8月21日	日本赤十字社 山梨県支部	災害時高齢者生活支援講習	山梨赤十字会館 矢崎副室長、網倉事務課長
8月21日	山梨県社協	福祉の就職総合フェア in やまなし	アピオ甲府 近山事務長、網倉事務課長
8月21日～23日 9月9日～13日	山梨県	平成25年度前期ユニットケア研修	赤坂ツインタワー 至誠キートスホーム 山内CW
9月12日	山梨県社協	社会福祉施設(事務担当)現任職員研修 「新会計基準への移行について」	福祉プラザ 河西事務員

9月20日	山梨県老施協	山梨県老施協 特別養護部会研修会	ホテルクラウンパレス甲府 松土NS
9月21日	山梨県	山梨県認知症シンポジウム	山梨県立大学池田キャンパス 矢崎副室長、津秋主任、 鈴木NS
10月9日	山梨県社協	平成25年度社会福祉施設主任指導員研修 「職員育成の考え方」、「態度と行動の啓発」	福祉プラザ 矢崎副室長
10月19日	山梨県栄養士 会	平成25年度山梨県栄養士会福祉(高齢・障 害)事業部研修会「高齢者の疾患とケアにつ いて」	ぴゅあ総合 小澤管理栄養士
10月28日～31日	山梨県老施協	第70回全国老人福祉施設大会(和歌山大 会)	和歌山ビッグホエール 井上CW
10月31日～ 11月4日	全老施協	平成25年度社会福祉施設長資格認定講習	ロフォス湘南 後藤施設長
11月9日	山梨県	平成25年度栄養管理研修会 「食事摂取基準の活用方法」	ぴゅあ総合 小澤管理栄養士
11月14日	山梨県社協	平成25年度介護就職デイ	ベルクラシック甲府 近山事務長
11月14日	山梨県	第60回山梨県精神保健福祉大会 記念講演「わかりやすい認知症の医学知識」	山梨県立図書館 鈴木主任
11月16日	山梨市南区	南ふれあい・いきいきサロン (講師及びレクリエーション担当として)	南自治公民館 大西主任・三品主任
11月19日	山梨市	平成25年分年末調整等説明会	山梨市役所 河西事務員
11月26日	山梨県社協	地域密着型・小規模就職相談会	福祉プラザ 近山事務長
11月27日	山梨県社協	平成25年度特別研修(メンタルヘルス研修)	福祉プラザ 飯沼NS
11月28日	山梨県社協	平成25年度キャリア形成技術指導研修 「介護倫理、感染予防」	優和福祉専門学校 鈴木CW
11月29日	山梨県社協	平成25年度苦情解決責任者及び苦情受付 担当者等研修会「接遇マナー向上研修」	山梨県自治会館 中村CW
11月29日	山梨県老施協	山梨県老施協 職員研修会	かいてらす 矢崎副室長、大沢CW
11月30日 12月1日	日本栄養士会	公益社団法人日本栄養士会 福祉事業部 第18回専門研修会【中堅者研修Ⅳ-2】	熱海ニューフジヤホテル 小澤管理栄養士
12月3日 12月6日	山梨消防署	普通救命講習Ⅱ	山梨消防署 力久CW、入江 CW、大高CW、中村CW、井 上CW、大沢CW、遠藤CW
12月11日	山梨県社協	「大規模災害に対する社会福祉法人・施設の 備えと役割」研修会	かいてらす 網倉事務課長
12月16日	山梨県	高齢者福祉施設における感染症対策に係る 研修会	山梨自治会館 矢崎副室長

12月18日～20日	全老施協	平成25年度全国老人福祉施設研究会議	沖縄県宜野湾市 桐原CW
1月7日	山梨市	要介護認定調査員研修会	山梨市役所 内藤主任、宮川 CM、浅川CM
1月16日	笛吹市地域包 括支援センター	平成25年度 介護支援専門員研修 「介護支援専門員が理解しておく必要がある 成年後見制度について」	笛吹市スコレーセンター 内藤主任、宮川CM、浅川 CM
1月22日	山梨県	高齢者権利擁護研修会 ～介護の質の向上に向けた施設運営とは～	山梨県JA会館 矢崎副室長
1月30日	山梨県	リハビリテーション公開講座 「自立支援ケア ～基本ケア～の重要性を世界の研究中認知 症ケアから考える」	県立文学館 後藤施設長、 網倉事務課長、矢崎副室長、 鈴木主任、福島CW
2月3日～5日 2月17日～21日	山梨県	平成25年度後期ユニットケア研修	市ヶ谷カンファレンスセンター 至誠キートスホーム 武井CW
2月3・24日	山梨県社協	平成25年度介護職員テーマ別研修 「認知症ケア」	県福祉プラザ 飯田CW
2月5日	山梨県社協	福祉の就職総合フェア in やまなし(冬)	かいてらす 近山事務長
2月9日	山梨県	高口光子公開講座	かいてらす 堀内介護次長
2月12日	山梨県介護支 援専門員協会	平成25年度山梨県介護支援専門員協会峡 東支部研修会	大木記念ホール 内藤主任
2月13日	峡東保健福祉 事務所	平成25年度特定給食施設等栄養士研修会	東山梨合同庁舎 小澤管理栄養士
3月2日	山梨県老施協	第5回山梨県老施協研究総会	アピオ甲府 米山CW、桐原CW
3月5・6日	全老施協	平成25年度関東ブロックカンントリーミーティン グ	群馬県高崎市 力久CW
3月19日	山梨県	先進技術(ロボットスーツHAL)活用調査報 告会	かいてらす 三品主任
3月19日	山梨県介護支 援専門員協会	平成25年度 第二回峡東支部相談窓口事 業担当者連絡会	山梨市役所 内藤主任、浅川CM
3月20日	山梨県歯科医 師会	高齢者の口腔機能維持改善を図るための指 導者講習会	かいてらす 大高CW

(5) 各種委員会の開催状況

- 食事サービス委員会
- 事故防止委員会
- QOL向上委員会
- 広報委員会
- レクリエーション委員会
- 感染症対策・スキンケア委員会
- 教育委員会
- 省エネ・環境整備委員会
- 身体拘束防止委員会
- 要望・苦情処理委員会

○食事サービス委員会

回	開催日	内 容	出席者
1	4月9日	委員会 <ul style="list-style-type: none"> ・当委員会の運営について ・栄養ケア報告 ・平成25年度行事食について ・口腔機能維持に関する取組みについて 	高見澤看護長、矢崎副室長、堀内 介護次長、三品主任、小澤管理栄 養士、中村CW、山内CW、米山 CW、岡田CW、岡CW、メフォ スマネジャー、メフォス栄養士
2	5月2日	口腔機能維持に関するカンファレンス <ul style="list-style-type: none"> ・担当者紹介 ・専門的口腔ケア導入者の経過と今後 の方向性について 	高見澤看護長、矢崎副室長、飯沼 看護師、松土看護師、小澤管理栄 養士、岡田CW、天野CW、鈴木 CW、入江CW、渡部CW、 小沢歯科医師、歯科衛生士2名
3	5月14日	委員会 <ul style="list-style-type: none"> ・食事サービスについて ・摂食・嚥下について ・口腔機能維持について 	高見澤看護長、矢崎副室長、堀内 介護次長、三品主任、小澤管理栄 養士、中村CW、園田CW、米山 CW、大島CW、岡CW、メフォ スマネジャー、メフォス主任調理 師
4	6月11日	委員会 <ul style="list-style-type: none"> ・食事サービスについて ・摂食・嚥下について ・口腔機能維持について 	高見澤看護長、矢崎副室長、堀内 介護次長、三品主任、小澤管理栄 養士、岡田CW、米山CW、大島 CW、山内CW、武井CW、メフ オスマネジャー、メフォス主任調 理師
5	7月4日	口腔機能維持に関するカンファレンス <ul style="list-style-type: none"> ・専門的口腔ケア導入者の経過と今後 の方向性について ・口腔ケアについて 	高見澤看護長、矢崎副室長、堀内 介護次長、飯沼看護師、松土看護 師、小澤管理栄養士、岡田CW、 天野CW、井上CW、福島CW、 渡部CW、小沢歯科医師、歯科衛 生士2名

6	7月9日	委員会 <ul style="list-style-type: none"> ・食事サービスについて ・摂食・嚥下について ・口腔機能維持について 	高見澤看護長、矢崎副室長、堀内介護次長、三品主任、小澤管理栄養士、中村CW、園田CW、岡CW、米山CW、大畠CW、山内CW、武井CW、メフォスマネジャー、メフォス主任調理師
7	8月13日	委員会 <ul style="list-style-type: none"> ・食事サービスについて ・摂食・嚥下について ・口腔機能維持について 	網倉事務課長、矢崎副室長、堀内介護次長、三品主任、松土看護師、小澤管理栄養士、中村CW、園田CW、岡田CW、米山CW、大畠CW、武井CW、メフォスマネジャー、メフォス主任調理師
7	9月11日	委員会 <ul style="list-style-type: none"> ・食事サービスについて ・摂食・嚥下について ・口腔機能維持について 	矢崎副室長、堀内介護次長、三品主任、飯沼看護師、小澤管理栄養士、中村CW、園田CW、米山CW、大畠CW、武井CW、メフォスマネジャー、メフォス主任調理師
8	10月3日	口腔機能維持に関するカンファレンス <ul style="list-style-type: none"> ・専門的口腔ケア導入者の経過と今後の方向性について ・今後のカンファレンスについて 	矢崎副室長、堀内介護次長、飯沼看護師、松土看護師、小澤管理栄養士、岡田CW、天野CW、井上CW、大高CW、鈴木CW、小沢歯科医師、歯科衛生士2名
9	10月8日	委員会 <ul style="list-style-type: none"> ・食事サービスについて ・摂食・嚥下について ・口腔機能維持について 	網倉事務課長、矢崎副室長、堀内介護次長、松土看護師、小澤管理栄養士、中村CW、園田CW、岡CW、米山CW、大畠CW、山内CW、武井CW、メフォス主任調理師

10	11月12日	委員会 ・食事サービスについて ・摂食・嚥下について ・口腔機能維持について	高見澤看護長、矢崎副室長、堀内介護次長、小澤管理栄養士、中村CW、岡田CW、米山CW、岡CW、武井CW、メフォスマネジャー、メフォス主任調理師
11	12月10日	委員会 ・食事サービスについて ・摂食・嚥下について ・口腔機能維持について	網倉事務課長、高見澤看護長、矢崎副室長、堀内介護次長、三品主任、小澤管理栄養士、中村CW、園田CW、岡田CW、米山CW、大畠CW、岡CW、山内CW、武井CW、メフォス主任調理師
12	1月14日	委員会 ・食事サービスについて ・摂食・嚥下について ・口腔機能維持について	網倉事務課長、高見澤看護長、矢崎副室長、堀内介護次長、三品主任、小澤管理栄養士、中村CW、園田CW、岡田CW、大畠CW、岡CW、山内CW、武井CW、メフォスマネジャー、メフォス主任調理師
13	2月12日	委員会 ・食事サービスについて ・摂食・嚥下について ・口腔機能維持について	網倉事務課長、矢崎副室長、堀内介護次長、三品主任、飯沼看護師、小澤管理栄養士、中村CW、岡田CW、米山CW、大畠CW、岡CW、山内CW、武井CW、メフォスマネジャー、メフォス主任調理師
14	3月6日	口腔機能維持に関するカンファレンス ・今後のカンファレンスについて	矢崎副室長、堀内介護次長、鈴木看護師、岡田CW、井上CW、桐原CW、山内CW、大高CW、天野CW、牧野CW

	3月12日	委員会 ・食事サービスについて ・摂食・嚥下について ・口腔機能維持について	高見澤看護長、矢崎副室長、堀内 介護次長、三品主任、小澤管理栄 養士、中村CW、岡田CW、米山 CW、大島CW、山内CW、武井 CW、メフォス主任調理師
--	-------	---	--

○事故防止委員会

回	開催日	内 容	出席者
1	4月26日	<p>委員会</p> <ul style="list-style-type: none"> ・平成25年度活動内容について <ul style="list-style-type: none"> ① 事故報告、分析について ② 研修会の開催について ③ 事故報告書の見直し ・平成24年度事故報告のまとめ 	後藤施設長、近山事務長、小俣次長、網倉課長、三井主任、木嶋安全管理推進者、高見澤看護長、堀内次長、矢崎副室長、鈴木主任、小沢主任、田辺主任、雨宮主任、小澤管理栄養士、鈴木NS、金井SW、岡田CW、山内CW、大畠CW、岡CW、武井CW、萩原CW、新田CW、山下CW
2	5月24日	<p>委員会</p> <ul style="list-style-type: none"> ・事故報告、分析について ・第1回施設内研修について 	後藤施設長、近山事務長、小俣次長、網倉課長、三井主任、木嶋安全管理推進者、高見澤看護長、堀内次長、矢崎副室長、鈴木主任、小沢主任、田辺主任、雨宮主任、小澤管理栄養士、鈴木NS、金井SW、山内CW、武井CW、園田CW、米山CW、岡田CW、岡CW、大畠CW、萩原CW
3	6月28日	<p>委員会</p> <ul style="list-style-type: none"> ・事故報告、分析について ・第1回施設内研修実施日及び内容について 	後藤施設長、近山事務長、小俣次長、網倉課長、三井主任、木嶋安全管理推進者、高見澤看護長、堀内次長、矢崎副室長、鈴木主任、小沢主任、田辺主任、雨宮主任、小澤管理栄養士、鈴木NS、金井SW、山内CW、武井CW、米山CW、岡田CW、大畠CW、萩原CW、山下CW、新田CW

4	7月23日 25日	第1回施設内研修 『裁判から見てきた事故の実態』 サテライトロジェ合同研修会	職員全員
5	7月26日	委員会 ・ 事故報告、分析について ・ 事故報告書の見直しについて	後藤施設長、近山事務長、小俣次長、網倉課長、三井主任、木嶋安全管理推進者、高見澤看護長、堀内次長、矢崎副室長、鈴木主任、小沢主任、田辺主任、雨宮主任、小澤管理栄養士、鈴木NS、金井SW、岡CW、武井CW、岡田CW、大島CW、山内CW、園田CW、新田CW
6	8月23日	委員会 ・ 事故報告、分析について ・ 研修アンケート結果の報告 ・ 第2回研修について ・ 事故報告書の見直しについて	後藤施設長、近山事務長、小俣次長、網倉課長、三井主任、木嶋安全管理推進者、高見澤看護長、堀内次長、矢崎副室長、鈴木主任、小沢主任、田辺主任、雨宮主任、小澤管理栄養士、鈴木NS、金井SW、岡CW、武井CW、米山CW、岡田CW、大島CW、萩原CW、山下CW
7	9月27日	委員会 ・ 事故報告、分析について ・ 第2回研修について ・ 事故報告書の見直しについて	後藤施設長、近山事務長、小俣次長、網倉課長、三井主任、木嶋安全管理推進者、高見澤看護長、堀内次長、矢崎副室長、鈴木主任、小沢主任、田辺主任、雨宮主任、小澤管理栄養士、鈴木NS、金井SW、岡CW、武井CW、米山CW、園田CW、山内CW、岡田CW、大島CW、萩原CW、新田CW

8	10月2日 4日	第2回施設内研修 『リスク感性のヒューマンエラー』 ロジェ・サテライト合同	職員全員
9	10月25日	委員会 ・ 事故報告、分析について ・ 事故報告書の見直しについて ・ 電化製品の取り扱いについて	後藤施設長、近山事務長、小俣次長、網倉課長、三井主任、木嶋安全管理推進者、高見澤看護長、堀内次長、矢崎副室長、鈴木主任、小沢主任、田辺主任、雨宮主任、小澤管理栄養士、鈴木NS、金井SW、岡CW、武井CW、米山CW、山内CW、岡田CW
10	11月29日	委員会 ・ 事故報告、分析について ・ 電界製品の取り扱いについて	後藤施設長、近山事務長、小俣次長、網倉課長、三井主任、木嶋安全管理推進者、高見澤看護長、堀内次長、矢崎副室長、鈴木主任、小沢主任、田辺主任、雨宮主任、小澤管理栄養士、鈴木NS、金井SW、岡CW、武井CW、米山CW、山内CW、岡田CW、大島CW、園田CW、萩原CW
11	12月26日	委員会 ・ 事故報告、分析について ・ 事故報告書の見直しについて	後藤施設長、近山事務長、小俣次長、網倉課長、三井主任、木嶋安全管理推進者、高見澤看護長、堀内次長、矢崎副室長、鈴木主任、小沢主任、田辺主任、雨宮主任、小澤管理栄養士、鈴木NS、金井SW、岡CW、武井CW、米山CW、岡田CW、大島CW、園田CW、萩原CW

12	1月24日	<p>委員会</p> <ul style="list-style-type: none"> ・ 事故報告、分析について ・ 事故対策と評価について 	<p>後藤施設長、近山事務長、小俣次長、網倉課長、三井主任、木嶋安全管理推進者、高見澤看護長、堀内次長、矢崎副室長、鈴木主任、小沢主任、田辺主任、雨宮主任、小澤管理栄養士、鈴木NS、金井SW、武井CW、米山CW、大畠CW、山内CW、岡田CW</p>
13	2月27日	<p>委員会</p> <ul style="list-style-type: none"> ・ 事故報告、分析について ・ 事故評価について 	<p>後藤施設長、近山事務長、小俣次長、網倉課長、三井主任、木嶋安全管理推進者、高見澤看護長、堀内次長、矢崎副室長、鈴木主任、小沢主任、田辺主任、雨宮主任、小澤管理栄養士、鈴木NS、金井SW、米山CW、大畠CW、山内CW、岡田CW、岡CW、園田CW、新田CW</p>
14	3月27日	<p>委員会</p> <ul style="list-style-type: none"> ・ 平成25年度振り返り ・ 来年度への課題について 	<p>後藤施設長、近山事務長、小俣次長、網倉課長、三井主任、木嶋安全管理推進者、高見澤看護長、堀内次長、矢崎副室長、鈴木主任、小沢主任、田辺主任、雨宮主任、小澤管理栄養士、鈴木NS、金井SW、米山CW、大畠CW、山内CW、岡田CW、岡CW、園田CW、萩原CW</p>

○QOL向上委員会（運営委員会）

回	開催日	内 容	出席者
1	4月19日	<ul style="list-style-type: none"> ・平成25年度事業計画について ・帝京福祉専門学校実習生受け入れについて ・新入職員について ・夜勤職員の健康診断について ・峡東地区施設対抗ソフトバレー大会について 	後藤施設長、近山事務長、網倉課長、 高見澤看護長、堀内介護次長、 矢崎副室長、津秋主任、内藤主任、 鈴木主任、三品主任、大西主任 小澤管理栄養士
2	5月17日	<ul style="list-style-type: none"> ・サービス別アンケート調査について ・レク実施予定について ・理事会の開催について ・パンフレットの見直しについて ・職員面談の日程について 	同上
3	6月21日	<ul style="list-style-type: none"> ・デイサービス展覧会の実施について ・夏季休暇の取得について ・節電・省エネ対策について 	同上
4	7月19日	<ul style="list-style-type: none"> ・夏祭りの開催について ・デイサービスにおける緊急時の対応について ・メフォスとの食事サービス改善のためのミーティング定期開催について ・清掃作業（窓・床）について ・事故防止、感染防止に関する研修について 	同上
5	8月23日	<ul style="list-style-type: none"> ・エアコンの温度設定について ・栄養士実習生の受け入れについて ・高齢者権利擁護研修について ・接遇研修について ・竹川美子ショーについて 	同上

6	9月20日	<ul style="list-style-type: none"> ・看護実習生の受け入れについて ・南区いきいきサロンの参加について ・防災訓練の実施について ・職員紹介料支給制度について 	後藤施設長、近山事務長、網倉課長、 高見澤看護長、堀内介護次長、 矢崎副室長、津秋主任、内藤主任、 鈴木主任、三品主任、大西主任 小澤管理栄養士
7	10月18日	<ul style="list-style-type: none"> ・デイサービス実地指導について ・居宅実地指導について ・秋の食事会について ・厨房内立ち入り検査について 	同上
8	11月22日	<ul style="list-style-type: none"> ・入居者・職員インフルエンザ予防接種について ・診療所立ち入り検査について ・入居者レントゲン実施について ・救命救急講習受講について 	同上
9	12月20日	<ul style="list-style-type: none"> ・畳部屋改修工事について ・来年度への意見・要望について 	同上
10	1月24日	<ul style="list-style-type: none"> ・新入職員について ・入居者の採血の実施について ・県老協研究総会について 	同上
11	2月21日	<ul style="list-style-type: none"> ・外来受診時の連絡体制について ・県老協研究総会について ・理事会の開催について ・雪害対策について 	同上
12	3月27日	<ul style="list-style-type: none"> ・平成26年度事業計画について ・春の食事会について ・年度末の振り返り 	同上

○広報委員会

回	開催日	内 容	出席者
1	4月2日	・月別担当者決め ・ぽかぽか5月号について	佐野主任、内藤主任、 宮川CM、浅川CM、河西事務員
2	5月2日	・ぽかぽか5月号の反省 ・ぽかぽか6月号について	佐野主任、内藤主任 宮川CM、浅川CM
3	6月4日	・ぽかぽか6月号の反省 ・ぽかぽか7月号について	佐野主任、内藤主任、 浅川CM、河西事務員
4	7月3日	・ぽかぽか7月号の反省 ・ぽかぽか8月号について	佐野主任、内藤主任、 宮川CM、浅川CM、河西事務員
5	8月5日	・ぽかぽか8月号の反省 ・ぽかぽか9月号について	佐野主任、内藤主任、 宮川CM、浅川CM、河西事務員
6	9月4日	・ぽかぽか9月号の反省 ・ぽかぽか10月号について	佐野主任、内藤主任、 宮川CM、浅川CM、河西事務員
7	10月2日	・ぽかぽか10月号の反省 ・ぽかぽか11月号について	佐野主任、内藤主任 宮川CM、浅川CM、河西事務員
8	11月5日	・ぽかぽか11月号の反省 ・ぽかぽか12月号について	佐野主任、内藤主任、 宮川CM、浅川CM、河西事務員
9	12月3日	・ぽかぽか12月号の反省 ・ぽかぽか1月号について	佐野主任、内藤主任、 宮川CM、浅川CM、河西事務員
10	1月7日	・ぽかぽか1月号の反省 ・ぽかぽか2月号について	佐野主任、内藤主任、 宮川CM、浅川CM、河西事務員
11	2月4日	・ぽかぽか2月号の反省 ・ぽかぽか3月号について	佐野主任、内藤主任 宮川CM、浅川CM、河西事務員
12	3月4日	・ぽかぽか3月号の反省 ・ぽかぽか4月号について	佐野主任、内藤主任 浅川CM、河西事務員

○レクリエーション委員会

回	開催日	内 容	参加者
1	4月9日	委員会 ・当委員会の運営について ・年間イベントについて	高見澤看護長、矢崎副室長、堀内介護次長、三品主任、小澤管理栄養士、中村CW、山内CW、米山CW、岡田CW、岡CW
2	5月14日	委員会 ・当委員会の運営について ・年間イベントについて	高見澤看護長、矢崎副室長、堀内介護次長、三品主任、小澤管理栄養士、中村CW、園田CW、米山CW、大島CW、岡CW
3	6月11日	委員会 ・当委員会の運営について ・年間イベントについて	高見澤看護長、矢崎副室長、堀内介護次長、三品主任、小澤管理栄養士、岡田CW、米山CW、大島CW、山内CW、武井CW
4	7月9日	委員会 ・当委員会の運営について ・年間イベントについて	高見澤看護長、矢崎副室長、堀内介護次長、三品主任、小澤管理栄養士、中村CW、園田CW、岡CW、米山CW、大島CW、山内CW、武井CW
5	8月13日	委員会 ・当委員会の運営について ・年間イベントについて	網倉事務課長、矢崎副室長、堀内介護次長、三品主任、松土看護師、小澤管理栄養士、中村CW、園田CW、岡田CW、米山CW、大島CW、武井CW
6	9月11日	委員会 ・当委員会の運営について ・年間イベントについて	矢崎副室長、堀内介護次長、三品主任、飯沼看護師、小澤管理栄養士、中村CW、園田CW、米山CW、大島CW、武井CW

7	10月8日	委員会 <ul style="list-style-type: none"> ・当委員会の運営について ・年間イベントについて 	網倉事務課長、矢崎副室長、堀内介護次長、松土看護師、小澤管理栄養士、中村CW、園田CW、岡CW、米山CW、大畠CW、山内CW、武井CW
8	11月12日	委員会 <ul style="list-style-type: none"> ・当委員会の運営について ・年間イベントについて 	高見澤看護長、矢崎副室長、堀内介護次長、小澤管理栄養士、中村CW、岡田CW、米山CW、岡CW、武井CW
9	12月10日	委員会 <ul style="list-style-type: none"> ・当委員会の運営について ・年間イベントについて 	網倉事務課長、高見澤看護長、矢崎副室長、堀内介護次長、三品主任、小澤管理栄養士、中村CW、園田CW、岡田CW、米山CW、大畠CW、岡CW、山内CW、武井CW
10	1月14日	委員会 <ul style="list-style-type: none"> ・当委員会の運営について ・年間イベントについて 	網倉事務課長、高見澤看護長、矢崎副室長、堀内介護次長、三品主任、小澤管理栄養士、中村CW、園田CW、岡田CW、大畠CW、岡CW、山内CW、武井CW
11	2月12日	委員会 <ul style="list-style-type: none"> ・当委員会の運営について ・年間イベントについて 	網倉事務課長、矢崎副室長、堀内介護次長、三品主任、飯沼看護師、小澤管理栄養士、中村CW、岡田CW、米山CW、大畠CW、岡CW、山内CW、武井CW
12	3月12日	委員会 <ul style="list-style-type: none"> ・当委員会の運営について ・年間イベントについて 	高見澤看護長、矢崎副室長、堀内介護次長、三品主任、小澤管理栄養士、中村CW、岡田CW、米山CW、大畠CW、山内CW、武井CW

○感染症対策・スキンケア委員会

回	開催日	内 容	出席者
1	4月26日	委員会 ・平成25年度活動内容について ① 手洗いチェックについて ② 研修会の開催について ③ 感染症防止に関する物品の見直しと管理について ④ マニュアルの見直しについて ⑤ 感染症対策に関する掲示物の作成担当について	後藤施設長、近山事務長、小俣次長、網倉課長、三井主任、木嶋安全管理推進者、高見澤看護長、堀内次長、矢崎副室長、鈴木主任、小沢主任、田辺主任、雨宮主任、小澤管理栄養士、鈴木NS、金井SW、岡田CW、山内CW、大畠CW、岡CW、武井CW、萩原CW、新田CW、山下CW
2	5月24日	委員会 ・手洗いチェックの実施について ・第1回施設内研修について	後藤施設長、近山事務長、小俣次長、網倉課長、三井主任、木嶋安全管理推進者、高見澤看護長、堀内次長、矢崎副室長、鈴木主任、小沢主任、田辺主任、雨宮主任、小澤管理栄養士、鈴木NS、金井SW、山内CW、武井CW、園田CW、米山CW、岡田CW、岡CW、大畠CW、萩原CW
3	6月28日	委員会 ・手洗いチェックの反省 ・第1回施設内研修実施日及び内容について	後藤施設長、近山事務長、小俣次長、網倉課長、三井主任、木嶋安全管理推進者、高見澤看護長、堀内次長、矢崎副室長、鈴木主任、小沢主任、田辺主任、雨宮主任、小澤管理栄養士、鈴木NS、金井SW、山内CW、武井CW、米山CW、岡田CW、大畠CW、萩原CW、山下CW、新田CW
4	7月23日 25日	第1回施設内研修 『感染症対策の基本について』 『Kセットの使用方法について』 サテライトロジエ合同研修会	職員全員
5	7月26日	委員会 ・研修会の振り返り	後藤施設長、近山事務長、小俣次長、網倉課長、三井主任、木嶋安全管理推進者、高見澤看護長、堀内次長、矢崎副室長、鈴木主任、小沢主任、田辺主任、雨宮主任、小澤管理栄養士、鈴木NS、金井SW、岡CW、武井CW、岡田CW、大畠CW、山内CW、園田CW、新田CW

6	8月23日	委員会 <ul style="list-style-type: none"> ・手洗いチェックのまとめについて ・研修アンケート結果の報告 ・第2回研修について 	後藤施設長、近山事務長、小俣次長、網倉課長、三井主任、木嶋安全管理推進者、高見澤看護長、堀内次長、矢崎副室長、鈴木主任、小沢主任、田辺主任、雨宮主任、小澤管理栄養士、鈴木NS、金井SW、岡CW、武井CW、米山CW、岡田CW、大畠CW、萩原CW、山下CW
7	9月27日	委員会 <ul style="list-style-type: none"> ・第2回施設内研修について ・感染症マニュアルの見直しについて 	後藤施設長、近山事務長、小俣次長、網倉課長、三井主任、木嶋安全管理推進者、高見澤看護長、堀内次長、矢崎副室長、鈴木主任、小沢主任、田辺主任、雨宮主任、小澤管理栄養士、鈴木NS、金井SW、岡CW、武井CW、米山CW、園田CW、山内CW、岡田CW、大畠CW、萩原CW、新田CW
8	10月17日 23日	第2回施設内研修 『施設における感染予防の再確認』 講師：木嶋安全管理推進者 ロジェ・サテライト合同	職員全員
9	10月25日	委員会 <ul style="list-style-type: none"> ・Kセットの物品確認について ・面会者の対応及び職員の感染症対策について 	後藤施設長、近山事務長、小俣次長、網倉課長、三井主任、木嶋安全管理推進者、高見澤看護長、堀内次長、矢崎副室長、鈴木主任、小沢主任、田辺主任、雨宮主任、小澤管理栄養士、鈴木NS、金井SW、岡CW、武井CW、米山CW、山内CW、岡田CW
10	11月29日	委員会 <ul style="list-style-type: none"> ・ノロウイルス対策について ・スキンケア対策について 	後藤施設長、近山事務長、小俣次長、網倉課長、三井主任、木嶋安全管理推進者、高見澤看護長、堀内次長、矢崎副室長、鈴木主任、小沢主任、田辺主任、雨宮主任、小澤管理栄養士、鈴木NS、金井SW、岡CW、武井CW、米山CW、山内CW、岡田CW、大畠CW、園田CW、萩原CW

11	12月26日	委員会 ・ノロウイルスマニュアルについて	後藤施設長、近山事務長、小俣次長、網倉課長、三井主任、木嶋安全管理推進者、高見澤看護長、堀内次長、矢崎副室長、鈴木主任、小沢主任、田辺主任、雨宮主任、小澤管理栄養士、鈴木NS、金井SW、岡CW、武井CW、米山CW、岡田CW、大島CW、園田CW、萩原CW
12	1月24日	委員会 ・ノロウイルス・インフルエンザについて ・排泄介助時の感染予防について ・手洗いチェックの反省	後藤施設長、近山事務長、小俣次長、網倉課長、三井主任、木嶋安全管理推進者、高見澤看護長、堀内次長、矢崎副室長、鈴木主任、小沢主任、田辺主任、雨宮主任、小澤管理栄養士、鈴木NS、金井SW、武井CW、米山CW、大島CW、山内CW、岡田CW
13	2月27日	委員会 ・ノロウイルス・インフルエンザ発生状況報告 ・マスクの着用について ・スキンケアについて	後藤施設長、近山事務長、小俣次長、網倉課長、三井主任、木嶋安全管理推進者、高見澤看護長、堀内次長、矢崎副室長、鈴木主任、小沢主任、田辺主任、雨宮主任、小澤管理栄養士、鈴木NS、金井SW、米山CW、大島CW、山内CW、岡田CW、岡CW、園田CW、新田CW
14	3月27日	委員会 ・平成25年度振り返り ・来年度への課題について	後藤施設長、近山事務長、小俣次長、網倉課長、三井主任、木嶋安全管理推進者、高見澤看護長、堀内次長、矢崎副室長、鈴木主任、小沢主任、田辺主任、雨宮主任、小澤管理栄養士、鈴木NS、金井SW、米山CW、大島CW、山内CW、岡田CW、岡CW、園田CW、萩原CW

○教育委員会

回	開催日	内 容	出席者
1	4月26日	委員会 <ul style="list-style-type: none"> ・委員会活動について ・救命救急講習について ・書式の変更について ・介護業務マニュアルの見直し 	三井主任、高見澤看護長、堀内次長、矢崎副室長、小沢主任、田辺主任、雨宮主任、岡田CW、山内CW、大島CW、岡CW、武井CW、萩原CW、山下CW、新田CW
2	5月26日	委員会 <ul style="list-style-type: none"> ・施設内研修の進捗状況について ・マニュアルの見直しについて 	堀内次長、矢崎副室長、小沢主任、田辺主任、雨宮主任、岡田CW、山内CW、大島CW、岡CW、武井CW、萩原CW
3	6月28日	委員会 <ul style="list-style-type: none"> ・マニュアルの進捗状況について ・経験別研修について 	堀内次長、矢崎副室長、田辺主任、岡田CW、山内CW、大島CW、岡CW、武井CW、萩原CW、新田CW、山下CW
4	1月24日	委員会 <ul style="list-style-type: none"> ・平成25年度施設内研修の進捗状況について ・マニュアルの進捗状況について ・今年度の反省 	堀内次長、矢崎副室長、田辺主任、岡田CW、山内CW、大島CW、武井CW、米山CW、

○省エネ・環境整備委員会

回	開催日	内 容	出席者
1	7月1日	・5S点検の実施	各ユニット、各部署の担当者
2	8月22日	・エアコンの温度設定確認 ・省エネポスターの掲示	各ユニット、各部署の担当者
3	11月13日	・倉庫片づけ及びゴミ捨て	各ユニット、各部署の担当者
4	12月19日	・省エネポスターの掲示 ・ユニット大掃除について ・下駄箱の清掃	各ユニット、各部署の担当者
5	2月19日	・5S点検の実施	各ユニット、各部署の担当者

○ 身体拘束防止委員会

回	開催日	内 容	出席者
1	7月22日 10月7日	高齢者権利擁護推進員養成研修参加	矢崎副室長、米山CW
2	9月12日 13日 20日 30日	権利擁護に関する研修会	介護職員全員
3	12月17日	高齢者権利擁護事例報告検討会 山梨県社会福祉協議会主催 事例報告「ターミナルライフについて」	矢崎副室長

○要望・苦情処理委員会

回	開催日	内 容	出席者
1	11月29日	平成25年度苦情解決責任者及び 苦情受付担当者等研修会	中村CW
2	3月31日	第三者委員報告会 恵信ロジエ・サテライトロジエ合同	(第三者委員) 大村憲一委員 (施設職員) 後藤施設長、小俣事務次長、 網倉事務課長、矢崎副室長、 鈴木主任、津秋主任、内藤主 任、金井相談員、中村相談員

(6) 防災訓練実施状況

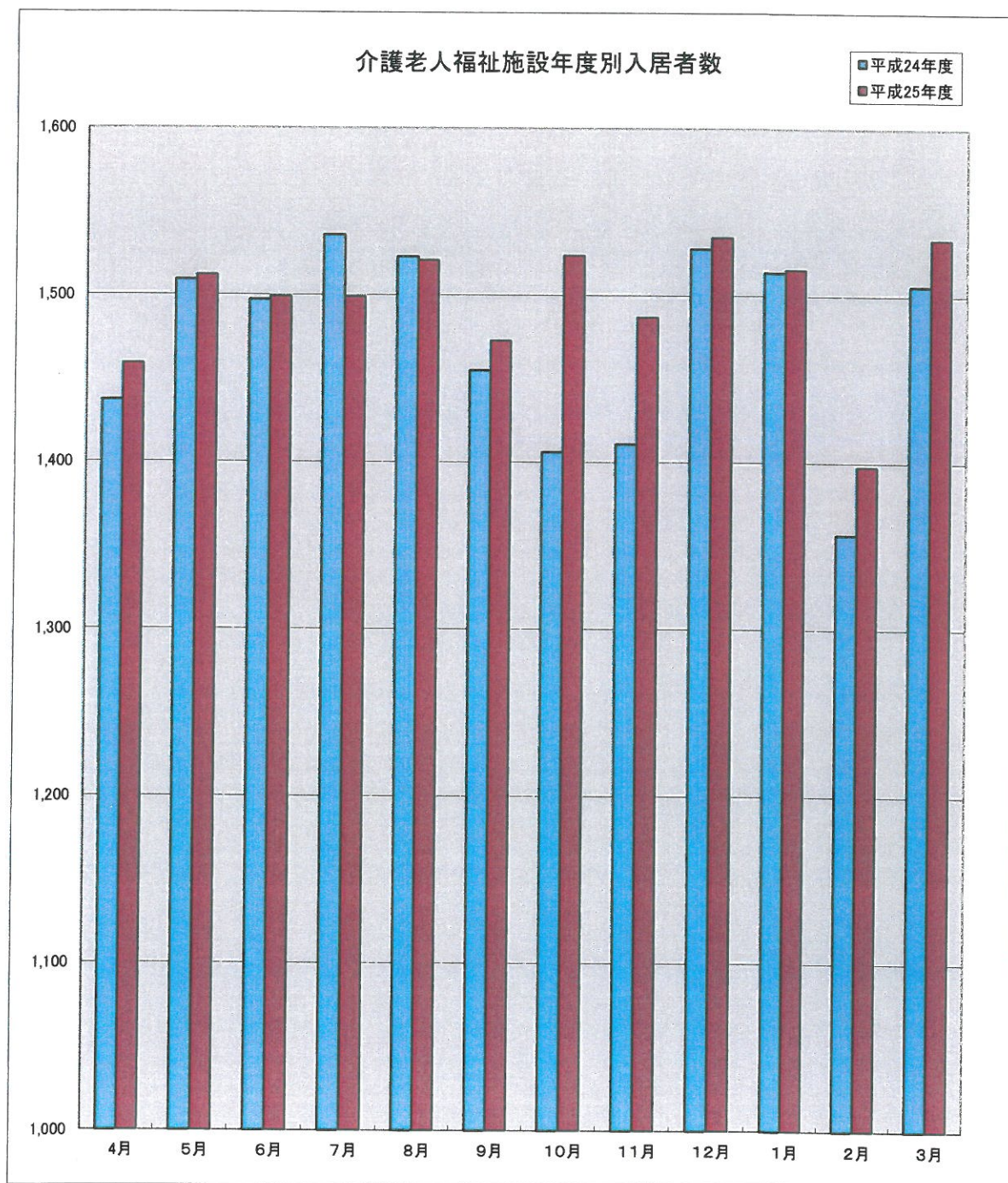
回	月 日	内 容	参加者数
1	9月26日 11:00~12:00	○夜間防火管理マニュアルに基づいた訓練 ①指揮訓練 ②通報・連絡訓練 ③消火訓練 ④避難誘導訓練 ⑤消火設備、器具等の取り扱い訓練	職員15名 山梨消防署員 4名 防災設備業者 4名
		3階「なし」ユニットの居室を出火場所に想定し、上記の訓練を実施した。	
2	2月25日 11:00~11:30	○夜間防火管理マニュアルに基づいた訓練 ①指揮訓練 ②通報・連絡訓練 ③避難誘導訓練	職員8名 入居者10名
		3階「いちご」ユニットの居室を出火場所に想定し、上記の訓練を実施した。	

(7) 年間行事開催状況

月	特養・短期部門	内容	通所部門	内容
4月	外出レク	いちご狩り	外出レク	お花見ドライブ
5月	外出レク	万力公園・恵林寺散策	手芸教室	ネームプレート作り
6月	ボランティア慰問	尺八・三味線の演奏 花笠音頭	工作教室	月刊デイ応募作品作り
	アニマルセラピー	犬とのふれあい		
7月	七夕祭り	七夕飾り作り 飾り付け	七夕祭り	七夕飾り作り 飾り付け
8月	夏祭り	家族・地域交流、出店 紅富士太鼓演奏	夏祭り	ヨーヨー釣り、輪投げ 職員の出し物
9月	敬老会	八幡舞い歌隊の踊り 職員出し物	敬老会	ボランティア演奏会 大型紙芝居
	外出レク	ぶどう狩り		
10月	外出レク	外食 勝沼美術館観覧	歌謡ショー	竹川美子様・ 長谷川真吾様慰問
			運動会	玉入れ、パン食い競争 職員種目
11月	秋の食事会	新そばの手打ち実演	外出レク	紅葉ドライブ
12月	クリスマス会	ケーキバイキング ハンドベル演奏	クリスマス会	ビンゴ大会 職員の出し物
	もちつき大会	もちつき、鏡餅お供え		
1月	新年会	お鍋の食事提供	書初め正月遊び	書初め 正月遊び
2月	節分レク	豆まき	文化祭	八幡地区文化祭参加
3月	春の食事会	寿司バイキング	ひな祭り	ひな人形作り

(9) 介護老人福祉施設恵信ロジエ年度別入居者数

	4月	5月	6月	7月	8月	9月	10月	11月	12月	1月	2月	3月	計	1日平均
平成24年度	1,437	1,509	1,497	1,536	1,523	1,455	1,406	1,411	1,528	1,514	1,357	1,506	17,679	48.4
平成25年度	1,459	1,512	1,499	1,499	1,521	1,473	1,524	1,487	1,535	1,516	1,398	1,534	17,957	49.1



(10)短期入所生活介護事業恵信ロジエ(ショートステイ・定員20人)

利用状況

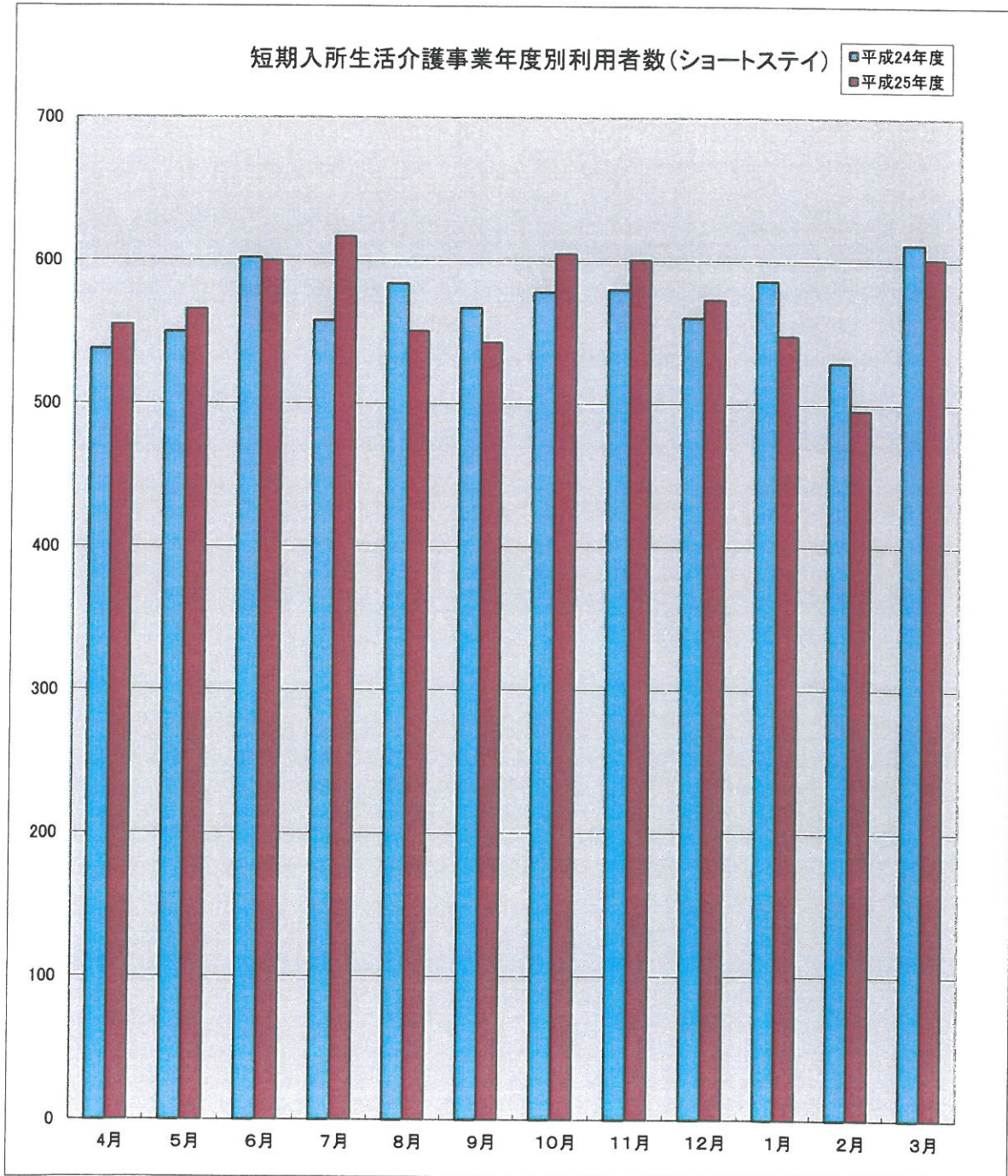
	延人数	実人数	1人平均利用日数	稼働日数	1日平均利用人数
4月	555	39	14.2	30	18.5
5月	566	45	12.6	31	18.3
6月	600	36	16.7	30	20.0
7月	617	40	15.4	31	19.9
8月	551	40	13.8	31	17.8
9月	543	40	13.6	30	18.1
10月	605	44	13.8	31	19.5
11月	601	42	14.3	30	20.0
12月	573	38	15.1	31	18.5
1月	548	42	13.0	31	17.7
2月	496	38	13.1	28	17.7
3月	602	38	15.8	31	19.4
延人数合計	6,857 人		1人平均利用日数 14.2 日		1日平均利用人数 18.7 人

介護度別状況

	要支援	要介護1	要介護2	要介護3	要介護4	要介護5	計	平均
4月	0	4	8	12	6	9	39	3.20
5月	0	5	10	9	10	11	45	3.26
6月	0	3	4	8	12	9	36	3.55
7月	0	5	7	9	12	7	40	3.22
8月	1	3	9	9	11	7	40	3.25
9月	0	3	11	9	7	10	40	3.25
10月	0	5	13	10	7	9	44	3.04
11月	1	3	10	12	8	8	42	3.19
12月	1	3	9	11	7	7	38	3.16
1月	1	2	13	9	9	8	42	3.19
2月	1	3	8	10	10	6	38	3.21
3月	1	2	8	9	13	5	38	3.29
平均介護度	3.23							

(11)短期入所生活介護事業惠信ロジエ年度別利用者数

	4月	5月	6月	7月	8月	9月	10月	11月	12月	1月	2月	3月	計	1日平均
平成24年度	538	550	602	558	584	567	578	580	560	586	529	612	6,844	18.7
平成25年度	555	566	600	617	551	543	605	601	573	548	496	602	6,857	18.7



(12) デイサービスセンター 恵信ロジエ(通所介護・定員40人/日)

利用状況

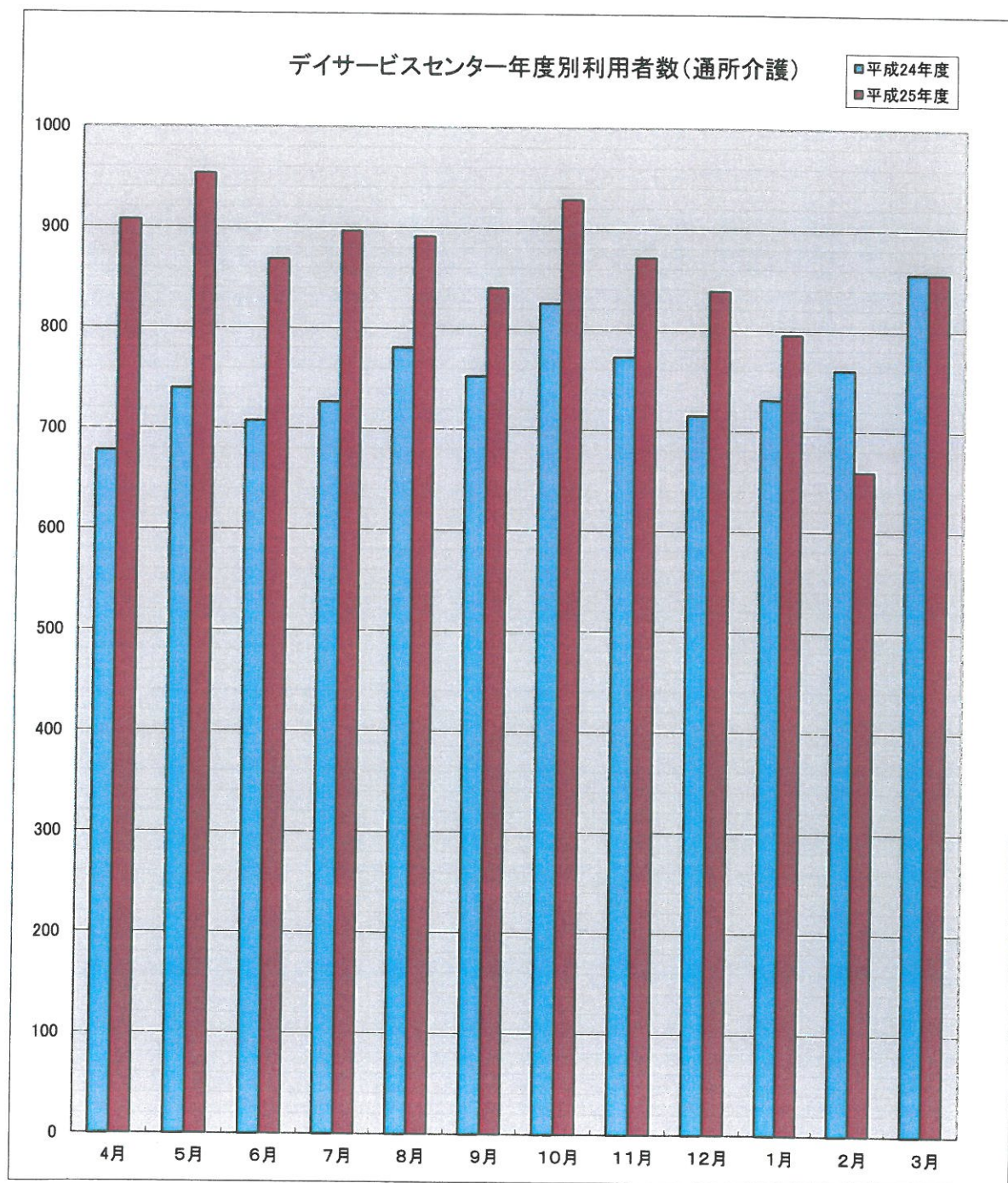
	延人数	実人数	1人平均利用日数	稼働日数	1日平均利用人数
4月	908	97	9.4	26	34.9
5月	954	101	9.4	27	35.3
6月	869	101	8.6	25	34.8
7月	897	97	9.2	27	33.2
8月	892	96	9.3	27	33.0
9月	841	91	9.2	25	33.6
10月	929	93	10.0	27	34.4
11月	872	91	9.6	26	33.5
12月	839	91	9.2	25	33.6
1月	796	90	8.8	24	33.2
2月	660	89	7.4	22	30.0
3月	857	89	9.6	26	33.0
延人数合計	10,314 人	1人平均利用日数	9.1 日	1日平均利用人数	33.5 人

介護度別状況

	要支援	要介護1	要介護2	要介護3	要介護4	要介護5	計	平均
4月	13	28	22	17	11	6	97	2.34
5月	13	33	22	15	11	7	101	2.28
6月	13	33	21	16	11	7	101	2.29
7月	13	29	24	15	9	7	97	2.29
8月	12	29	23	16	9	7	96	2.30
9月	12	26	24	15	8	6	91	2.29
10月	11	28	24	16	7	7	93	2.28
11月	9	31	21	19	5	6	91	2.19
12月	10	30	21	17	7	6	91	2.23
1月	11	30	19	17	7	6	90	2.24
2月	11	29	19	16	8	6	89	2.26
3月	11	27	22	15	8	6	89	2.28
平均介護度	2.27							

(13) デイサービスセンター惠信ロジエ年度別利用者数

	4月	5月	6月	7月	8月	9月	10月	11月	12月	1月	2月	3月	計	1日平均
平成24年度	678	740	708	727	781	753	826	773	715	731	761	857	9,050	29.4
平成25年度	908	954	869	897	892	841	929	872	839	796	660	857	10,314	33.5



(14)地区別利用状況

平成26年3月分

地区名	入居者(ロング)				ショートステイ				デイサービス			
	男性	女性	合計	割合	男性	女性	合計	割合	男性	女性	合計	割合
山梨市	3	18	21	42%	6	27	33	87%	29	55	84	95%
甲州市	2	10	12	24%	1	2	3	8%	1	3	4	4%
東山地区計	5	28	33	66%	7	29	36	95%	30	58	88	99%
甲府市	0	3	3	6%	0	0	0	0%	0	0	0	0%
笛吹市	2	5	7	14%	1	1	2	5%	0	1	1	1%
富士吉田市	0	2	2	4%	0	0	0	0%	0	0	0	0%
富士河口湖町	0	2	2	4%	0	0	0	0%	0	0	0	0%
増穂町	0	1	1	2%	0	0	0	0%	0	0	0	0%
市川三郷町	0	1	1	2%	0	0	0	0%	0	0	0	0%
丹波山村	1	0	1	2%	0	0	0	0%	0	0	0	0%
県内その他計	3	14	17	34%	1	1	2	5%	0	1	1	1%
東京都	0	0	0	0%	0	0	0	0%	0	0	0	0%
静岡県	0	0	0	0%	0	0	0	0%	0	0	0	0%
県外計	0	0	0	0%	0	0	0	0%	0	0	0	0%
合計	8	42	50	100%	8	30	38	100%	30	59	89	100%

(15) 恵信サポートセンターロジエ(居宅介護支援事業:介護支援専門員3名配置)

介護サービス計画作成状況

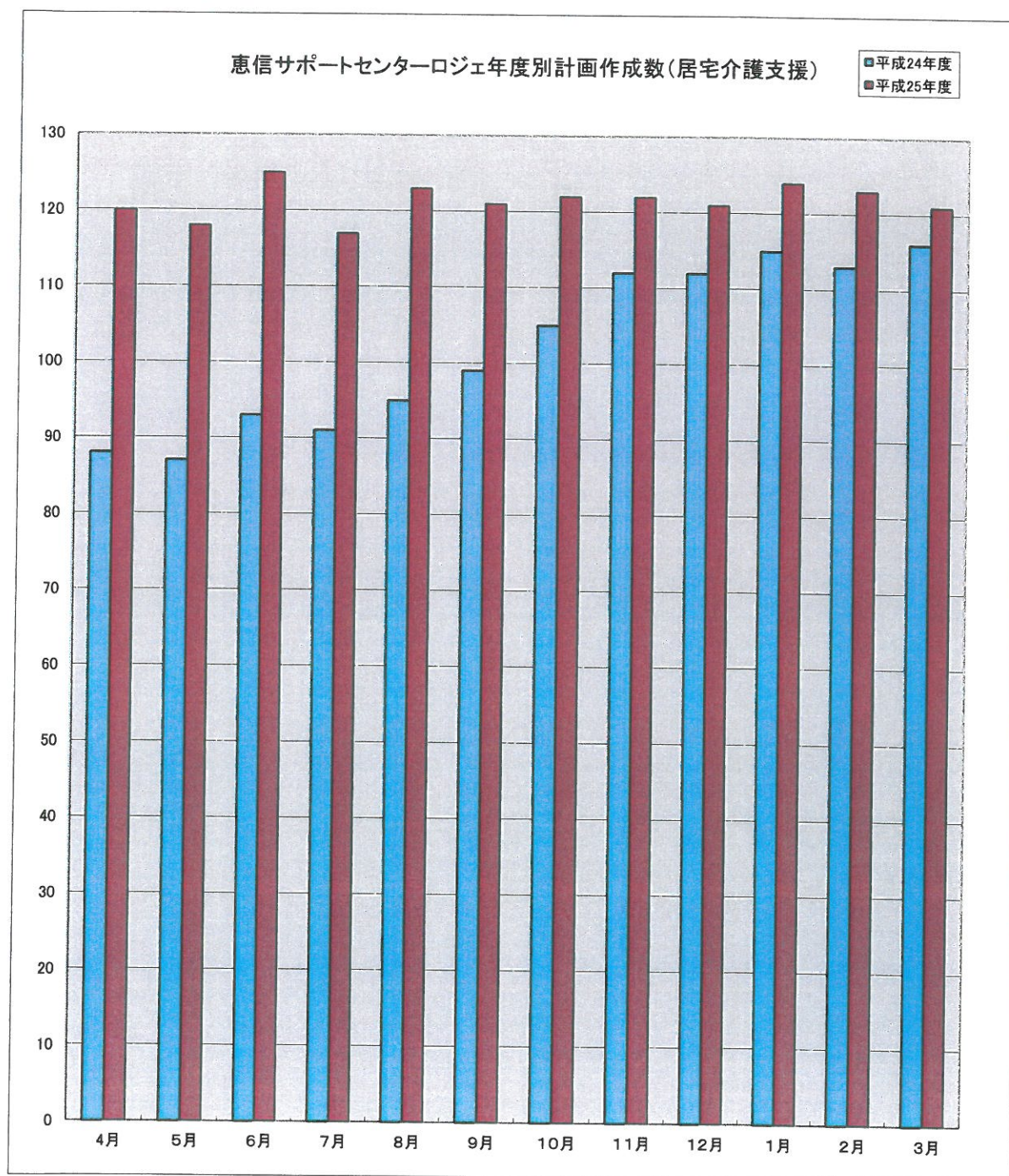
	予防給付(要支援)	介護給付(要介護)	計
4月	16	104	120
5月	18	100	118
6月	18	107	125
7月	18	99	117
8月	19	104	123
9月	18	103	121
10月	17	105	122
11月	18	104	122
12月	16	105	121
1月	19	105	124
2月	18	105	123
3月	18	103	121
1ヶ月平均計画作成数			121.4 件

介護度別状況

	要支援1	要支援2	要介護1	要介護2	要介護3	要介護4	要介護5	計
4月	5	11	37	22	23	11	11	120
5月	5	13	34	23	20	12	11	118
6月	4	14	39	22	24	12	10	125
7月	4	14	38	19	20	12	10	117
8月	4	15	39	20	21	14	10	123
9月	4	14	38	23	21	11	10	121
10月	3	14	37	23	22	11	12	122
11月	3	15	34	23	24	13	10	122
12月	2	14	36	23	23	15	8	121
1月	5	14	38	23	24	13	7	124
2月	6	12	36	23	22	16	8	123
3月	4	14	34	25	22	15	7	121

(16) 恵信サポートセンターロジエ年度別計画作成数

	4月	5月	6月	7月	8月	9月	10月	11月	12月	1月	2月	3月	平均
平成24年度	88	87	93	91	95	99	105	112	112	115	113	116	102.2
平成25年度	120	118	125	117	123	121	122	122	121	124	123	121	121.4



(17) 職員数の状況(平成26年5月1日現在)

	職種	基準 (A)	計画 (B)	現員 (C)	差引 (C-B)	備考	基準 対比
特養・短期入所	非常勤医師	1	1	1	0		0
	施設長	1	1	1	0		0
	看護長	4	1	1	0	3名常勤	0
	看護職員		3	3	0	1名パート	0
	機能訓練指導員	(1)	(1)	(1)	0	(看護職員兼務)	0
	生活相談員	1	1	1	0		0
	介護支援専門員	1	1	1	0		0
	介護職員	21	27	27	0		+6
	管理栄養士	1	1	1	0		0
小計		30	36	36	0		+6
通所介護	生活相談員	1	1	1	0		0
	看護職員	1	1	1	0		0
	機能訓練指導員	1	2	2	0	理学療法士 作業療法士	+1
	介護職員	6	8	8	0		+2
小計		9	12	12	0		+3
居宅	介護支援専門員	3	3	3	0		0
小計		3	3	3	0		0
合計		42	51	51	0		+9

職種	計画(B)	現員(C)	差引(B-C)	備考	計画対比
事務職員	4	4	0		0
業務員	3	3	0	パート3名	0
合計	7	7	0		0