

平成24年度

恵信ロジエ 事業報告

社会福祉法人 恵信福祉会
介護老人福祉施設 恵信ロジエ

平成24年度 恵信ロジエ事業報告

- (1) 平成24年度事業計画とその実績
- (2) 県による監査・指導等の概要
- (3) 職員研修会開催状況
- (4) 各種研修参加状況
- (5) 各種委員会の開催状況
- (6) 防災訓練実施状況
- (7) 年間行事開催状況
- (8) 介護老人福祉施設恵信ロジエ(特別養護老人ホーム・定員50人)
- (9) 介護老人福祉施設恵信ロジエ年度別入居者数
- (10) 短期入所生活介護事業恵信ロジエ(ショートステイ・定員20人)
- (11) 短期入所生活介護事業恵信ロジエ年度別利用者数
- (12) デイサービスセンター恵信ロジエ(通所介護・定員40人/日)
- (13) デイサービスセンター恵信ロジエ年度別利用者数
- (14) 地区別利用状況
- (15) 恵信サポートセンターロジエ(居宅介護支援事業・最大計画作成数120件)
- (16) 恵信サポートセンターロジエ年度別計画作成数
- (17) 職員数の状況

○恵信ロジエ

(1) 平成24年度事業計画とその実績

事業計画	事業実績
<p>1. 計数目標と計数管理</p> <p>(1) 計数目標</p> <ul style="list-style-type: none"> ・介護福祉施設 平均 49.0人/日 ・短期入所 平均 19.0人/日 ・通所介護 平均 33.0人/日 ・居宅介護支援 平均 102.0件/月 <p>(2) 計数管理 経営計画と経営実績の比較・検討(四半期毎)</p> <p>2. 重点項目</p> <p>(1) 介護報酬改定への対応</p> <ul style="list-style-type: none"> ① デイサービスの土曜日稼働と利用定員の増員による利用率の向上 ② 利用者のニーズに応じたサービスの提供や食事の充実を図り、利用者の確実な確保 <p>(2) 役割の明確化</p> <ul style="list-style-type: none"> ① 恵信ロジエとサテライトロジエの役割の明確化 <ul style="list-style-type: none"> ・恵信ロジエ ⇒ 比較的介護度の高い方や緊急性の高い方を中心に受入れ ・サテライトロジエ ⇒ 経営安定後は、在宅復帰支援を目指したサービス提供 	<p>1. 計数目標と計数管理</p> <p>(1) 平成24年度目標の達成に全力を傾注した結果、実績は次のとおりであった。 平成24年度実績</p> <ul style="list-style-type: none"> ・介護福祉施設 平均 48.4人/日 ・短期入所 平均 18.8人/日 ・通所介護 平均 29.4人/日 ・居宅介護支援 平均 102.2件/月 <p>(2) 計数管理 経営計画と経営実績との比較を毎月、また四半期ごとに検討し、目標達成に努めた。</p> <p>2. 重点項目</p> <p>(1) 介護報酬改定への対応</p> <ul style="list-style-type: none"> ① 法人本部渉外部および恵信会グループ内の事業所と連携を図るとともに、居宅介護支援事業所への渉外、空き情報等を定期的に発信し、利用者の確保に努めた。 ② サービス毎にアンケート調査等を実施し、利用者個々のニーズの把握に努めた。また、11月からデイサービスで選択食方式を導入するなど、更なるサービスの充実を図った。 <p>(2) 役割の明確化</p> <ul style="list-style-type: none"> ① 恵信ロジエでは比較的介護度の高い方や緊急性の高い方を中心に入居の受入れを行い、サテライトロジエでは在宅復帰支援を目指し、比較的介護度の低い方の受入れを行うなど、それぞれ個々の状態に合わせた介護サービスの提供に努めた。

3. 新規項目

(1) 医療補完体制の充実

- ①入居者が急性期病院等へ入院した際に、医師間の情報共有を目的とした訪問体制の構築
- ②入居者の病気予防や治療を恵信会グループの医局による補完体制の構築

(2) 定期巡回・随時対応型訪問介護・看護の検討

- ①先進施設の視察研修会および専門委員会による研究発表の実施

(3) 電気料金改定等への対応

- ①業者との契約対応の再検討
- ②節電対策等に対する職員への周知徹底
- ③省エネ・環境整備委員会における節電及びエコ対策の再検討

4. 継続項目

(1) リスクマネジメントの強化

- ①アクシデント、インシデント事例の分析と対策の周知徹底
- ②恵信会グループ内での情報共有化

3. 新規項目

(1) 医療補完体制の充実

- ①入居者が入院した際、看護部または相談部が入院者の健康状態を把握するために、病院に対して情報収集を行い、嘱託医に迅速かつ的確に情報を提供し、補完体制の充実に努めた。
- ②嘱託医と入居者の健康状態に関する情報共有を密に行い、病気の予防や早期発見に繋がる体制の構築に努めた。

(2) 定期巡回・随時対応型訪問介護・看護の検討

- ①定期巡回・随時対応型訪問介護・看護の検討を行うにあたり、実際に制度を活用している施設「世田谷区立 きたざわ苑(特養)」の施設長による講演会に参加した。

(3) 電気料金改定等への対応

- ①電力業者に対して、山梨県老人福祉施設協議会および山梨県社会福祉施設経営者協議会を通し、「電気料金値上げ見直しに関する要望書」を提出するなど、契約内容について協議を行った。
- ②③省エネ・環境整備委員会を中心に新たな節電及びエコ対策について検討した。また職員に対して節電意識を周知徹底するとともに節電を実施した。

4. 継続項目

(1) リスクマネジメントの強化

- ①恵信ロジェと合同の事故防止委員会を中心にアクシデント、インシデントに関する事例検討会およびピクチャーKYTを開催し、発生原因等の分析を行い、予防・防止策を検討のうえ、職員への周知徹底を図った。
- ②法人本部および恵信会グループの各事業所と連携を強化し、事故の予防対策や発生時対応等の充実に努めた。

<p>③職員の外部研修への派遣および施設内研修の実施</p> <p>④医療安全推進者の活用</p> <p>⑤他部署との連携・協働による医療的ケアの更なる充実</p>	<p>③施設内研修会開催のほか、国・県、老人福祉施設協議会などが開催する外部研修会への参加を推進し、職員の資質向上に努めた。</p> <p>④感染症対策・スキンケア委員会ならびに事故防止委員会への出席を求め、事故・感染防止の指導を受け、危機管理に対する職員の意識向上および防止対策の充実を図った。</p> <p>⑤各種専門委員会や施設内研修、看護・介護連携会議において、他部署との連携・協働を図り、医療的ケアの知識の向上に努めた。</p>
<p>(2) 職員の資質向上と人材育成</p> <p>①職員の安定確保と次世代管理職の育成</p> <p>②向上意識の徹底</p> <p>③職員の処遇改善</p> <p>④職員のメンタルヘルス対策</p> <p>⑤資格取得への支援</p>	<p>(2) 職員の資質向上と人材育成</p> <p>①法人本部・渉外部担当と連携を図り、退職者に対する補充採用をスムーズに行い、職員の確保に努めた。</p> <p>②施設内および施設外研修会への積極的参加を推進するとともに、施設長との個別ヒアリングを実施し、業務に対する向上意識の徹底を図った。</p> <p>③職員の処遇改善 職員の昇給・昇任を行うとともに、業務手当を改善した。</p> <p>④平成24年8月、恵信会グループにおいてメンタルヘルス対策として「心の相談窓口」を開設した。また、健康診断・インフルエンザ予防接種および個別面談の実施など、職員の身体的・精神的ストレスケアに努めた。</p> <p>⑤介護福祉士修学資金制度および介護技術講習受講資金制度の活用を周知、推進した。</p>
<p>(3) 各種専門委員会の充実・強化</p> <p>①専門的な事項や日常の施設運営における問題点等についての討議</p>	<p>(3) 各種専門委員会の充実・強化</p> <p>①入居者、利用者のニーズを的確に捉え、入居者および利用者が満足するサービスを提供できるよう、専門的な事項の討議や施設運営における問題点の改善を図った。</p>

<p>②各委員会間の連携強化および情報の共有化による全職員への周知徹底</p> <p>③自主的な委員会活動による職員個々の能力向上</p> <p>(4)生活環境の向上</p> <p>①5S運動の徹底(整理・整頓・清潔・清掃・しつけ)</p> <p>②専門委員会を中心とした安全な療養環境の維持・向上</p> <p>(5)環境対策の実施</p> <p>①省エネ・環境整備委員会の充実</p> <p>②省エネ照明器具への入替え検討</p> <p>(6)研修制度の充実</p> <p>①経験別研修制度の充実</p> <p>②新人職員研修制度の充実(プリセプター制度)</p> <p>③定期的な施設内研修の開催</p> <p>④施設外部で開催される研修会への参加支援</p> <p>(7)先進施設の視察研修会の実施</p> <p>①先進施設の視察研修会の実施</p> <p>②異業種交流会への参加支援</p>	<p>②QOL向上委員会において、各種専門委員会における課題事項の協議および情報交換等を行い、その結果を全職員へ周知徹底した。</p> <p>③教育委員会を中心に、研修会等を企画し、職員個々の能力向上に努めた。</p> <p>(4)生活環境の向上</p> <p>①② 入居者、利用者が快適に施設を利用できるよう、省エネ・環境整備委員会を中心として、5S運動、省エネ活動および環境整備を推進し、安全な療養環境の維持・向上に努めた。</p> <p>(5)環境対策の実施</p> <p>①② 省エネ・環境整備委員会を中心として、節電状況の把握に努めるとともに、職員に対して節電意識をさらに周知徹底した。</p> <p>(6)研修制度の充実</p> <p>①出席率の向上を図るため、各部門の責任者と連携し、スムーズな運営に努めた。また、制度に対する課題等について、法人本部と協議し、さらに充実した制度の構築に努めた。</p> <p>②教育委員会が中心となり、新人職員研修制度(プリセプター制度)のさらなる充実を図った。</p> <p>③④ 教育委員会と各部署が連携して、平成24年度職員研修計画に基づき研修会を実施するとともに、介護職員をユニットリーダー研修へ参加させるなど、職員の資質向上に努めた。</p> <p>(7)先進施設の視察研修会の実施</p> <p>①② 9月と2月に東京都にある「ちょうふ花園(特養)」でユニットリーダー研修を受講し、職員の視野を広げるとともに、資質の向上に努めた。</p>
--	---

(8) 部署・ユニット単位での提供サービス向上目標の設定

- ① 部署・ユニットそれぞれに合わせた目標設定(外出レクの実施・機能訓練の実施等)
- ② 部署およびユニット間の連携を図り、目標の共有と達成への取り組み強化

(9) 福祉第三者評価対策委員会の充実

- ① 第三者評価の評価基準に基づく自己評価の実施
- ② 事業所における具体的な課題の把握
- ③ サービス提供に関する内容・方法・手順等の見直し
- ④ サービスの質の向上に向けた取り組みの目標設定

(10) 魅力ある施設づくり

- ① ユニットケアの追及

- ② レクリエーションの充実

- ③ アンケート調査の実施

- ④ 充実した職場環境の整備

(11) QOL(生活の質)及び個別機能訓練の向上

- ① 入居者および利用者の個々に応じたリハビリテーションの実施
- ② QOL向上委員会を中心としたサービス向上への取り組み

(8) 部署・ユニット単位での提供サービス向上目標の設定

- ①② 部署・ユニットにおいて年間目標を設定するとともに、部署およびユニット間の連携を図りながら、目標の共有と達成に向けた取り組みを行った。

(9) 福祉第三者評価対策委員会の充実

- ①②③④ 福祉第三者評価対策委員会を中心として、第三者評価基準に基づく自己評価の実施時期や施設内における問題点の把握、サービス提供に関する内容・方法・手順等の検討を行い、サービスの質の向上に努めた。

(10) 魅力ある施設づくり

- ① 基本理念および経営理念を周知徹底するとともに、意見箱等を活用し、入居者、利用者のニーズに迅速かつ的確に応えるよう、高品質サービスの提供に努めた。
- ② レクリエーション委員会を中心に、外出レクやボランティアの受入等を行い、レクリエーションの充実を図った。
- ③ 入居者および利用者、その家族に満足していただく施設を目指し、3月にサービス毎にアンケート調査を実施した。
- ④ 職員との個別面談の実施等により、さらに充実した職場環境の整備に努めた。

(11) QOL(生活の質)及び個別機能訓練の向上

- ① 入居者および利用者の状況を把握した上で、機能訓練指導員を中心に、個々の状態に合わせた機能訓練を実施した。
- ② QOL向上委員会において、職員の提案、利用者や家族の意見等について協議し、さらなるサービス向上を図った。

③入居者の健康管理(嘱託医による定期往診・レントゲン撮影・予防接種・血液検査・介護職員によりたん吸引の実施)

(12) 施設・設備の管理

- ①建物・設備・什器等の保守点検
- ②委託業者との連携によるメンテナンスの実施

(13) 防火・防災対策の強化

- ①総合防災訓練の実施(年2回)
- ②消防機関との連携強化および地元消防団や地域関係者との協力体制構築

③職員の意識向上への取り組み(火災・防災に関する知識、消防設備・機器等の取扱い)

④大規模災害対策の強化

(14) 地域交流と施設活用

①恵信ロジェ地域懇談会の実施(年2回)

②地域の福祉活動、ボランティア、学生、園児等と定期的交流の実施

③ボランティア等の受け入れ体制の整備検討

③嘱託医の定期往診、レントゲン撮影、予防接種及び血液検査等により健康管理の徹底を図った。また、恵信会グループ内の連携強化により、適切な医療サービスの提供も実施した。

(12) 施設・設備の管理

①②

法人本部、設備業者による建物・設備・什器等の保守点検および清掃業者による硝子、床の清掃等を行い、入居者や利用者が安心して快適に過ごせる生活空間を提供した。

(13) 防火・防災対策の強化

①②

山梨消防署と連携し、入居者の安全確保のため、夜間帯を想定した自主避難訓練、初期消火訓練等を2回実施するとともに、業者による年2回の消防設備定期点検も実施した。また、南地区の防災訓練に参加し、地域との協力体制の構築に努めた。

③防災訓練指導者講習会に参加し、職員の火災・防災に関する知識、消防設備・機器等の取扱いに対する意識の向上に努めた。

④山梨消防署と連携し、サテライトロジェと合同の救命救急講習を開催するとともに、非常食の確保や非常時に備えた設備点検等を実施した。

(14) 地域交流と施設活用

①平成24年6月および平成25年2月に「恵信ロジェ地域懇談会」を開催し、地域住民の要望等の把握に努め、施設運営に生かした。

②③

地域の団体や個人、学校等のボランティア活動の受け入れを行ったり、恵信ロジェ夏祭りを自主開催するなどし、入居者と地域住民が定期的な交流を行えるような福祉活動を積極的に推進した。

<p>(15) 恵信会グループとの連携強化</p> <ul style="list-style-type: none"> ① 専門部会を基盤とした他事業所との情報共有 ② 恵信会グループのスケールを活かし、利用者のニーズに合わせたサービス提供 <p>(16) 職員の個別面談の実施</p> <ul style="list-style-type: none"> ① 目標管理や目標達成方法などの援助 ② 職員の身体的、精神的ストレスケア <p>(17) 「高齢者実態把握事業」の受託</p> <ul style="list-style-type: none"> ① 山梨市の高齢者の実態把握 ② 介護に関する情報発信 <p>(18) 計画的な職員採用制度の構築と適正な人員配置</p> <ul style="list-style-type: none"> ① 法人本部・渉外部との連携 ② 計画的な職員採用の実施 ③ サテライトロジエとの人事交流 	<p>(15) 恵信会グループとの連携強化</p> <ul style="list-style-type: none"> ①② 法人本部の専門部会を基盤として他の事業所と情報を共有し、恵信会グループのメリットを活かして、入居者および利用者のニーズに的確かつ迅速に応え、高品質介護サービスを提供できるよう連携強化に努めた。 <p>(16) 職員の個別面談の実施</p> <ul style="list-style-type: none"> ①② 職員個々が設定した目標について、目標管理やその達成方法などを援助するとともに、職員の身体的、精神的ストレスケアのために個別面談を実施した。 <p>(17) 「高齢者実態把握事業」の受託</p> <ul style="list-style-type: none"> ① 地域の要援護高齢者等の状況を把握するため、山梨市との契約に基づき、高齢者実態把握調査を48件実施した。 ② 山梨市と連携を図りながら、在宅生活を継続するために必要と思われる福祉サービスの紹介および介護情報を発信した。 <p>(18) 計画的な職員採用制度の構築と適正な人員配置</p> <ul style="list-style-type: none"> ①② 法人本部・渉外部担当と連携を深め、山梨県社会福祉協議会が主催する就職ガイダンスへの参加やハローワークへの求人広告により、退職者に対する補充採用を行い、業務が円滑に進むよう、適正な人員配置に努めた。 ③ 平成24年5月にサテライトロジエに介護職員の派遣を行うとともに、毎月合同の運営会議を開催するなど、職員の資質向上を図った。
---	---

(2) 県による監査・指導等の概要

1、平成24年度社会福祉法人等指導監査

- (1)実施年月日 : 平成25年1月11日(火)10:00～16:00
- (2)監査対象 : 社会福祉法人恵信福祉会(管理・経理)
特別養護老人ホーム 恵信ロジエ(管理・経理・処遇)
デイサービスセンター恵信ロジエ(管理・経理・処遇)
- (3)指導官 : 山梨県福祉保健部監査指導室 3名
- (4)立会人 : 杉原施設長、近山事務長、森田財務部長、網倉事務課長、井上看護長、矢崎副室長、堀内介護次長、佐野事務主任、津秋主任、鈴木相談員、小澤管理栄養士
- (5)文書指摘事項 :
 - 特別養護老人ホーム 恵信ロジエ
 - 【処遇】
 - 1 利用者の預り金等について
貴法人預り金規程では、利用者から預り金依頼書を徴することと定められているが、預り金依頼書が徴されていないので徴すること。

(3) 職員研修会開催状況

研修日	内 容	担当者	参加数
4月26日	ユニットリーダーの役割について	ユニットリーダー	8名
5月18日	新入職員研修 「排泄介助技術」 「ユニットケアについて」 「感染症・事故防止について」	ユニットリーダー	3名
6月18日	新入職員研修 「入浴介助技術」	ユニットリーダー	5名
8月22日 29日	事故防止研修 「ピクチャーKYTの実績報告」 感染症対策研修 「Kセットの使い方」	事故防止委員会 感染症対策委員会	73名
9月7日	オムツ講習会 外部講師：ユニチャーム	教育委員会 ユニチャーム	13名
9月24日 25日	接遇研修 「利用者対応に関する基本マナー」	医療タイムス社	51名
10月17日 25日	感染症対策研修 「ノロウイルス・インフルエンザ対策について」	感染症対策委員会 サラヤ	71名
11月13日	ケアプランの作り方について	教育委員会	7名
11月26日	夜間オンコール研修	教育委員会 看護部	11名
11月20日 28日	事故防止研修 「転倒・転落を予防する福祉用具について」	事故防止委員会 介護センター花岡	73名
12月4日	介護・看護倫理研修 「今後の介護サービスのあり方と倫理について」	山梨県立大学 看護学部教授	30名
2月11日 13日	記録の書き方について 「記録の書き方と観察ポイント」 権利擁護に関する研修会 「権利擁護とサービス提供」	教育委員会 身体拘束委員会	40名
3月11日 13日	外部研修報告会	教育委員会	34名

(4) 各種研修参加状況

日付 (24年度)	主催	内容等	場所・参加者
4月20日	山梨県栄養士会	事業報告・会計報告・来年度事業予定等	びゅあ総合 小澤
4月27日	帝京福祉専門学校	介護福祉科施設実習指導者会議	山梨市民会館 堀内
5月22日	山梨県老施協	平成24年度山梨県老施協定期総会	アピオ甲府 矢崎
5月28日	山梨県	平成24年度山梨県介護サービス事業者等集団指導(特養・ショート)	自治会館 鈴木
6月1日	山梨県栄養士会	初任者研修の事例によるグループ演習	青少年センター 小澤
6月2日	山梨県栄養士会	ロールプレイングによるグループ発表	敷島総合文化会館 小澤
6月19日 7月4日	山梨県社協	社会福祉施設初任職員研修	福祉プラザ 高野(6/19) 矢倉(7/4)、福島(7/4)
6月27日 6月28日	山梨県	平成24年度山梨県介護サービス事業者等集団指導(27日居宅・28日デイ)	自治会館 内藤(6/27)、津秋(6/28)
6月29日	山梨県老施協	山梨県老施協21世紀委員会総会	かいてらす 矢崎
7月29日 10月6・7日 1月13・14日 2月3日、3月9日	山梨県	平成24年度介護職場人材育成研修	びゅあ総合 甲府市健康の杜センター 総合市民会館 かいてらす 矢崎・大畠
8月1日	山梨県介護支援 専門員協会	平成24年度山梨県介護支援専門員協会 第1回研修会	山梨県立文学館 矢崎
8月21・24日 8月31日	山梨県社協	平成24年度山梨県介護支援専門員専門 研修課程・更新研修Ⅱ【居宅Aコース】	かいてらす(8/21.24) 桃源文化会館(8/31) 宮川
8月21日 10月17日・19日	山梨県社協	平成24年度山梨県介護支援専門員専門 研修課程・更新研修Ⅱ【居宅Cコース】	かいてらす(8/21) 常盤ホテル(10/17.19) 浅川
8月29日～31日 9月17日～21日	山梨県	平成24年度前期ユニットケア研修	多摩永山情報教育センター ちようふ花園 岡田
9月11日	峡東保健所	平成24年度給食施設給食従事者研修会	東山梨合同庁舎 小澤
9月12日	山梨県介護支援 専門員協会	平成24年度山梨県介護支援専門員協会 第2回研修会	かいてらす 内藤・浅川・宮川
9月14日	峡東保健所	峡東圏域キャラバン・メイト研修会	夢わーく山梨 矢崎
9月19日	山梨県	安全運転管理者等講習会	県立青少年センター 網倉

9月19日 9月20日	山梨県社協	平成24年度社会福祉施設現任職員研修	福祉プラザ 武井(9/19)、平松(9/20)
9月27日 9月28日	山梨県老施協	第48回関東ブロック老人福祉施設研究総会(長野大会)	長野市 岡田・園田・中村・三井
9月23・28日 10月12・21日	山梨県介護福祉士会	介護福祉士実習指導者講習会	桃源文化会館 米山
10月9日	山梨県看護協会	看護職の禁煙支援研修会	看護教育研修センター 井上
10月12・13・15・ 19・26・27日、 11月5・19・29・3 0日、12月4日	山梨県	平成24年度主任介護支援専門員研修	福祉プラザ 甲府市健康の杜センター ぴゅあ総合 山梨県自治会館 内藤
10月13・14日	日本栄養士会	第17回専門研修会 中堅者研修Ⅳ	ハートピア熱海 小澤
10月18日	介護労働安定センター	介護職のための記録の書き方	青少年センター 矢崎・堀内
10月23・24・25 日	山梨県老施協	第69回全国老人福祉施設大会 (広島大会)	広島市 堀内
10月26日	山梨県栄養士会	平成24年度山梨県栄養士会福祉部会研修会	ぴゅあ総合 小澤
11月7日	山梨県社協	平成24年度社会福祉施設主任介護職員研修	福祉プラザ 米山
11月12日	山梨市介護保険課	介護支援専門員研修会開催	山梨市役所 内藤
11月14日	山梨県社福施設経営協	社会福祉法人新会計基準移行に伴う実務研修会	アイメッセ山梨 和田
11月18日	全国高齢者施設看護師会	高齢者に多いスキントラブルの最新処置と日常ケア	三鷹産業プラザ 松土
11月26・29日	山梨消防署	普通救命講習Ⅱ	山梨消防署 井上・飯沼・堀内・米山・岡田 園田・大畠・岡・山内・武井
11月29日	山梨県老施協	山梨県老施協 職員研修会 モチベーションマネジメント	常盤ホテル 矢崎・渡部・福島・矢倉
12月3日	山梨県看護協会	看護師職能研修会(領域Ⅱ) その人らしい看取りケアとは	看護教育研修センター 飯沼
12月5日	山梨県福祉保健部	地域リハビリテーション従事者研修会	ぴゅあ総合 大西
12月7日	山梨県社協	平成24年度苦情解決責任者及び苦情受付担当者研修会	山梨県自治会館 矢崎・鈴木
12月7日	山梨市役所介護保険課	市民講演会 『認知症になっても、地域で自分らしく暮らせるように』	山梨市民会館 網倉

12月11日	山梨県社協	平成24年度高齢者権利擁護等事例等報告検討会	かいてらす 矢崎
12月16日	山梨県福祉保健 部健康増進課	栄養管理研修会	山梨学院大学 小澤
12月18日	山梨労働局	改正高年齢者雇用安定法等説明会	県立青少年センター 網倉
12月18日～19 日	全老協	平成24年度関東ブロックカンントリーミーティング	栃木県宇都宮市 矢崎
12月19日	山梨県福祉保健 部長寿社会課	高齢者福祉施設における感染症対策に係る研修会	山梨県自治会館 松土
1月17日	山梨県総務部私 学文書課	平成24年度個人情報保護法に関する説明会	山梨県立文学館 矢崎
1月21日～23日 2月25日～3月1 日	山梨県	平成24年度後期ユニットケア研修	秋葉原UDX ちょうふ花園 大島
1月22日	山梨市役所介護 保険課	高齢者及びその家族の自殺予防研修会	山梨市役所 内藤・宮川・浅川
1月25日	山梨県福祉保健 部長寿社会課	リハビリテーションのつどい『ともに生きる』	山梨県立文学館 大西
1月31日	山梨県福祉保健 部長寿社会課	リハビリテーション公開講座『利用者・職員 がいきる介護を実践する』	山梨県立文学館 矢崎・網倉
2月8日	山梨県福祉保健 部長寿社会課	山梨県地域包括ケアシンポジウム『みんな で考える山梨の地域包括ケア』	山梨県立文学館 鈴木・網倉
2月27日～28日	全老協	平成24年度全国老人福祉施設研究会議	愛知県名古屋 武井(梨)
3月6日	山梨県社協福祉 振興課	社会福祉施設防災講演会	かいてらす 網倉

(5) 各種委員会の開催状況

- 食事サービス委員会
- 事故防止委員会
- QOL向上委員会
- 広報委員会
- レクリエーション委員会
- 感染症対策・スキンケア委員会
- 教育委員会
- 省エネ・環境整備委員会
- 身体拘束防止委員会
- 要望・苦情処理委員会

○食事サービス委員会

回	開催日	内 容	出席者
1	4月24日	委員会 <ul style="list-style-type: none"> ・ 温度表及び栄養ケアの書式変更 ・ 年間の行事食について ・ 栄養ケアマネジメント報告 ・ 口腔機能維持、姿勢保持について ・ 口腔ケアマネジメントについて 	網倉課長、井上看護長、 矢崎副室長、堀内介護次長、 三品主任、小澤管理栄養士、 岡田CW、山内CW、 メフォス栄養士
2	5月17日	委員会 <ul style="list-style-type: none"> ・ 食事サービスについて ・ 口腔機能維持、姿勢保持について ・ 口腔ケアマネジメントについて ・ 食事伝票の切り替えについて 	網倉課長、矢崎副室長、 堀内介護次長、小澤管理栄養士、 鈴木SW、岡田CW、土橋CW、 渡部CW
3	6月7日	口腔機能維持に関するカンファレンス	網倉課長、井上看護長、 矢崎副室長、堀内介護次長、 小澤管理栄養士、飯沼NS、 岡田CW、渡部CW、佐野CW、 小沢歯科歯科衛生士2名
4	6月12日	委員会 <ul style="list-style-type: none"> ・ 食事サービスについて ・ 口腔機能維持、姿勢保持について ・ 口腔ケアマネジメントについて 	網倉課長、井上看護長、 矢崎副室長、堀内介護次長、 津秋主任、三品主任、鈴木SW、 小澤管理栄養士、岡田CW、 井上CW、土橋CW、渡部CW、 佐野CW、古屋CW、中村CW、 武井CW、メフォス栄養士

5	7月10日	<p>委員会</p> <ul style="list-style-type: none"> ・食事サービスについて ・口腔機能維持、姿勢保持について ・口腔ケアマネジメントについて 	<p>網倉課長、井上看護長、 矢崎副室長、堀内介護次長、 津秋主任、三品主任、 小澤管理栄養士、岡田CW、 井上CW、大島CW、渡部CW、 佐野CW、古屋CW、福島CW、 武井CW</p>
6	8月7日	<p>委員会</p> <ul style="list-style-type: none"> ・食事サービスについて ・口腔機能維持、姿勢保持について ・口腔ケアマネジメントについて 	<p>網倉課長、井上看護長、 矢崎副室長、堀内介護次長、 津秋主任、三品主任、岡田CW、 井上CW、大島CW、渡部CW、 土橋CW、古屋CW、中村CW</p>
7	9月6日	<p>口腔機能維持に関するカンファレンス</p>	<p>網倉課長、井上看護長、 矢崎副室長、堀内介護次長、 三品主任、小澤管理栄養士、 飯沼NS、松土NS、岡田CW、 大島CW、武井CW、佐野CW、 小沢歯科歯科衛生士2名</p>
8	9月11日	<p>委員会</p> <ul style="list-style-type: none"> ・食事サービスについて ・口腔機能維持、姿勢保持について ・口腔ケアマネジメントについて 	<p>網倉課長、井上看護長、 矢崎副室長、堀内介護次長、 津秋主任、三品主任、鈴木SW、 小澤管理栄養士、岡田CW、 井上CW、福島CW、渡部CW、 佐野CW、古屋CW、中村CW、 武井CW、メフォス栄養士</p>

9	10月9日	委員会 <ul style="list-style-type: none"> ・食事サービスについて ・口腔機能維持、姿勢保持について ・口腔ケアマネジメントについて 	網倉課長、井上看護長、 矢崎副室長、堀内介護次長、 津秋主任、三品主任、鈴木SW、 小澤管理栄養士、井上CW、 大島CW、渡部CW、佐野CW、 中村CW、武井CW、 メフォス栄養士
10	11月6日	委員会 <ul style="list-style-type: none"> ・食事サービスについて ・口腔機能維持、姿勢保持について ・口腔ケアマネジメントについて 	網倉課長、井上看護長、 矢崎副室長、津秋主任、三品主任、 鈴木SW、小澤管理栄養士、 岡田CW、井上CW、大島CW、 福島CW、渡部CW、佐野CW、 古屋CW、中村CW、武井CW、 メフォス栄養士
11	12月6日	口腔機能維持に関するカンファレンス	網倉課長、井上看護長、 堀内介護次長、三品主任、 小澤管理栄養士、岡田CW、 佐野CW、 小沢歯科歯科衛生士2名
12	12月11日	委員会 <ul style="list-style-type: none"> ・食事サービスについて ・口腔機能維持、姿勢保持について ・口腔ケアマネジメントについて 	網倉課長、堀内介護次長、 津秋主任、三品主任、鈴木SW、 小澤管理栄養士、岡田CW、 福島CW、古屋CW、中村CW、 武井CW、メフォス栄養士
13	1月8日	委員会 <ul style="list-style-type: none"> ・食事サービスについて ・口腔機能維持、姿勢保持について ・口腔ケアマネジメントについて 	網倉課長、井上看護長、 矢崎副室長、堀内介護次長、 津秋主任 三品主任、鈴木SW、 小澤管理栄養士、井上CW、 大島CW、福島CW、古屋CW、 渡部CW、佐野CW、中村CW、 武井CW、メフォス栄養士

14	2月12日	<p>委員会</p> <ul style="list-style-type: none"> ・食事サービスについて ・口腔機能維持、姿勢保持について ・口腔ケアマネジメントについて 	<p>網倉課長、井上看護長、津秋主任、三品主任、鈴木SW、小澤管理栄養士、岡田CW、井上CW、福島CW、渡部CW、佐野CW、古屋CW、中村CW、武井CW、メフォス栄養士</p>
15	3月6日	<p>口腔機能維持に関するカンファレンス</p>	<p>網倉課長、井上看護長、堀内介護次長、飯沼NS、岡田CW、渡部CW、佐野CW、小沢歯科歯科衛生士1名</p>
16	3月12日	<p>委員会</p> <ul style="list-style-type: none"> ・食事サービスについて ・口腔機能維持、姿勢保持について ・口腔ケアマネジメントについて 	<p>網倉課長、井上看護長、矢崎副室長、堀内介護次長、三品主任、小澤管理栄養士、岡田CW、井上CW、大島CW、渡部CW、佐野CW、中村CW、メフォス栄養士</p>

○ 事故防止委員会

回	開催日	内 容	出席者
1	6月21日	委員会 <ul style="list-style-type: none"> ・昨年度の反省 ・今年度の活動計画 ・インシデントアクシデント報告 	小俣次長、網倉課長、矢崎副室長、 堀内介護次長、中村CM、 大西主任、小沢NS、鈴木NS、 米山CW、力久CW、入江CW、 遠藤CW、楠CW、大高CW、 雨宮CW
2	7月13日	委員会 <ul style="list-style-type: none"> ・インシデントアクシデント報告 ・第1回施設内研修について 勉強会 <ul style="list-style-type: none"> ・ピクチャーKYT 	木嶋安全管理推進者、小俣次長、 網倉課長、矢崎副室長、 堀内介護次長、中村CM、 大西主任、鈴木NS、米山CW、 力久CW、返田CW、入江CW、 遠藤CW、大高CW、楠CW、 平松CW、雨宮CW
3	8月10日	委員会 <ul style="list-style-type: none"> ・インシデントアクシデント報告 ・第1回研修会について 勉強会 <ul style="list-style-type: none"> ・ピクチャーKYT 	小俣次長、網倉課長、 堀内介護次長、大西主任、 小沢NS、鈴木NS、松土NS、 米山CW、力久CW、返田CW、 入江CW、遠藤CW、大高CW、 楠CW、平松CW、雨宮CW
4	8月22日 29日	第1回施設内研修 『ピクチャーKYTについて』 サテライトロジエ合同研修会	職員全員
5	9月14日	委員会 <ul style="list-style-type: none"> ・インシデントアクシデント報告 ・事故報告書の見直しについて ・第2回施設内研修について 勉強会 <ul style="list-style-type: none"> ・ピクチャーKYT 	小俣次長、網倉課長、 矢崎副室長、堀内介護次長、 金井SW、小沢NS、松土NS、 力久CW、返田CW、平松CW

6	10月12日	委員会 ・インシデントアクシデント報告 ・第1回施設内研修会の振り返り ・事故報告書のレベル分けについて ・第2回施設内研修会について 勉強会 ・ピクチャーKYT	木嶋安全管理推進者、小俣次長、 網倉課長、矢崎副室長、 堀内介護次長、金井SW、 大西主任、小沢NS、鈴木NS、 米山CW、力久CW、返田CW、 入江CW、遠藤CW、大高CW、 楠CW、平松CW、雨宮CW
7	11月9日	委員会 ・インシデントアクシデント報告 ・第2回施設内研修会について ・内出血の基準について 勉強会 ・ピクチャーKYT	小俣次長、網倉課長、矢崎副室長、 堀内介護次長、金井SW、 大西主任、鈴木NS、米山CW、 力久CW、返田CW、入江CW、 遠藤CW、大高CW、楠CW、 平松CW、雨宮CW
8	11月20日 28日	第2回施設内研修会 『転倒・転落を予防する福祉用具について』 外部講師：介護センター花岡様 サテライトロジェ合同研修会	職員全員
9	12月14日	委員会 ・インシデントアクシデント報告 ・第2回施設内研修会の振り返り ・内出血の事故分類について 勉強会 ・ピクチャーKYT	小俣次長、網倉課長、矢崎副室長、 堀内介護次長、大西主任、 小沢NS、鈴木NS、米山CW、 力久CW、返田CW、遠藤CW、 楠CW、平松CW
10	1月11日	委員会 ・インシデントアクシデント報告 ・体調管理について	木嶋安全管理推進者、小俣次長、 網倉課長、三井主任、矢崎副室長、 堀内介護次長、金井SW、 大西主任、小沢NS、鈴木NS、 松土NS、米山CW、力久CW、 返田CW、入江CW、遠藤CW、 大高CW、楠CW、平松CW

11	2月15日	<p>委員会</p> <ul style="list-style-type: none"> ・インシデントアクシデント報告 <p>勉強会</p> <ul style="list-style-type: none"> ・ピクチャーKYT 	<p>小俣次長、網倉課長、 堀内介護次長、大西主任、 小沢NS、鈴木NS、松土NS、 米山CW、力久CW、返田CW、 入江CW、遠藤CW、大高CW、 楠CW、平松CW、雨宮CW</p>
12	3月15日	<p>委員会</p> <ul style="list-style-type: none"> ・インシデントアクシデント報告 ・年間のまとめ <p>勉強会</p> <ul style="list-style-type: none"> ・ピクチャーKYT 	<p>木嶋安全管理推進者、小俣次長、 網倉課長、矢崎副室長、金井SW、 大西主任、小沢NS、鈴木NS、 松土NS、米山CW、力久CW、 返田CW、遠藤CW、大高CW、 楠CW、雨宮CW</p>

○QOL向上委員会（運営委員会）

回	開催日	内 容	出席者
1	4月5日	<ul style="list-style-type: none"> ・平成24年度事業計画について ・平成23年度の実績について ・新入職員について ・介護保険制度の改正について ・峡東地区施設対抗ソフトバレー大会について 	杉原施設長、近山事務長、網倉課長、 井上看護長、堀内介護次長、 矢崎副室長、津秋主任、内藤主任、 三品主任、小澤管理栄養士、 鈴木SW、園田CW、米山CW、 岡田CW
2	5月2日	<ul style="list-style-type: none"> ・平成24年度委員会について ・夜勤者の健康診断について ・介護実習生の受け入れについて ・デイサービスの定員及び稼働日の変更について 	同上
3	6月7日	<ul style="list-style-type: none"> ・看護業務の改善について ・居宅、相談部の連携会議の開催について ・夏季休暇の取得について ・節電・省エネ対策について 	同上
4	7月5日	<ul style="list-style-type: none"> ・夏祭りの開催について ・愛好作業について ・車椅子の購入について ・業務スタッフについて 	同上
5	8月2日	<ul style="list-style-type: none"> ・各施設等からの実習生の受け入れについて ・館内の清掃及び害虫駆除について ・挨拶について 	同上
6	9月6日	<ul style="list-style-type: none"> ・看護実習生の受け入れについて ・浴室の清掃について ・各種研修報告 	同上

7	10月4日	<ul style="list-style-type: none"> ・職員健康診断について ・デイサービス選択食導入について ・ヘルパー2級の受け入れについて ・秋の食事会について ・福祉用具等の備品管理について ・インフルエンザ予防接種について 	杉原施設長、近山事務長、網倉課長、 井上看護長、堀内介護次長、 矢崎副室長、津秋主任、内藤主任、 三品主任、小澤管理栄養士、 鈴木SW、園田CW、米山CW、 岡田CW
8	11月1日	<ul style="list-style-type: none"> ・看護、介護倫理研修開催について ・マスクの着用について ・普通救命講習受講について 	同上
9	12月6日	<ul style="list-style-type: none"> ・苦情解決研修の参加について ・デイサービス選択食の導入報告 ・いきいきサロンでの転倒予防教室の開催報告 ・加湿空気清浄機の購入について ・感染症予防の確認 	同上
10	1月4日	<ul style="list-style-type: none"> ・感染症予防の徹底について再確認 ・リハ科実習生の受け入れについて ・ショートステイの荷物の取り扱いについて ・指導監査の実施について 	同上
11	2月7日	<ul style="list-style-type: none"> ・デイ個別リハへの対応について ・食事サービスの改善について ・春の食事会の開催について 	同上
12	3月7日	<ul style="list-style-type: none"> ・平成25年度委員会について ・施設サービスアンケート調査の実施について ・山梨市市議会議員選挙の不在者投票の取り扱いについて ・春の食事会実施報告 	同上

○広報委員会

回	開催日	内 容	出席者
1	6月5日	・月別担当者決め ・ぽかぽか7月号について	津秋主任、佐野主任、内藤主任、 浅川CM、小池事務員
2	7月3日	・ぽかぽか7月号の反省 ・ぽかぽか8月号について	津秋主任、佐野主任、内藤主任、 宮川CM、浅川CM、小池事務員
3	8月2日	・ぽかぽか7月号の反省 ・ぽかぽか8月号について	津秋主任、佐野主任、内藤主任、 宮川CM、浅川CM
4	9月4日	・ぽかぽか8月号の反省 ・ぽかぽか9月号について	佐野主任、内藤主任、宮川CM、 浅川CM
5	10月2日	・ぽかぽか9月号の反省 ・ぽかぽか10月号について	津秋主任、佐野主任、内藤主任、 宮川CM、浅川CM、小池事務員
6	11月2日	・ぽかぽか10月号の反省 ・ぽかぽか11月号について	津秋主任、佐野主任、内藤主任、 宮川CM、和田事務員
7	12月4日	・ぽかぽか11月号の反省 ・ぽかぽか12月号について	津秋主任、佐野主任、宮川CM、 和田事務員
8	1月7日	・ぽかぽか12月号の反省 ・ぽかぽか1月号について	津秋主任、佐野主任、内藤主任、 宮川CM、浅川CM、和田事務員
9	2月4日	・ぽかぽか1月号の反省 ・ぽかぽか2月号について	津秋主任、佐野主任、宮川CM、 浅川CM、和田事務員
10	3月4日	・ぽかぽか2月号の反省 ・ぽかぽか3月号について	津秋主任、佐野主任、内藤主任、 宮川CM、浅川CM、河西事務員

○レクリエーション委員会

回	開催日	内 容	参加者
1	6月12日	委員会 ・行事日程について ・七夕の飾り付けについて	井上看護長、津秋主任、 小澤管理栄養士、岡田CW、 井上CW、土橋CW、渡部CW、 佐野CW、中村CW、武井CW
2	7月10日	委員会 ・夏祭りについて ・七夕の飾り付けの処分について	井上看護長、津秋主任、三品主任、 小澤管理栄養士、岡田CW、 井上CW、大島CW、渡部CW、 佐野CW、古屋CW、福島CW、 武井CW
3	8月7日	委員会 ・夏祭り進捗状況 ・敬老会の開催について	井上看護長、津秋主任、三品主任、 岡田CW、井上CW、大島CW、 渡部CW、土橋CW、古屋CW、 中村CW
4	9月11日	委員会 ・敬老会について ・美子ショーについて ・秋の食事会について	井上看護長、津秋主任、三品主任、 小澤管理栄養士、岡田CW、 井上CW、大島CW、福島CW、 渡部CW、佐野CW、古屋CW、 中村CW、武井CW
5	10月9日	委員会 ・秋の食事会進捗状況	井上看護長、津秋主任、三品主任、 小澤管理栄養士、岡田CW、 井上CW、大島CW、渡部CW、 佐野CW、古屋CW、武井CW
6	11月6日	委員会 ・秋の食事会進捗状況 ・寿司バイキングについて	井上看護長、津秋主任、三品主任、 小澤管理栄養士、岡田CW、 井上CW、大島CW、福島CW、 渡部CW、佐野CW、中村CW、 武井CW

7	2月12日	<p>委員会</p> <ul style="list-style-type: none"> ・ 寿司バイキング進捗状況 	<p>井上看護長、津秋主任、三品主任、 小澤管理栄養士、岡田CW、 井上CW、福島CW、渡部CW、 佐野CW、中村CW、武井CW</p>
8	3月12日	<p>委員会</p> <ul style="list-style-type: none"> ・ 年度のまとめ 	<p>井上看護長、堀内介護次長、 三品主任、小澤管理栄養士、 岡田CW、井上CW、大島CW、 渡部CW、佐野CW、中村CW、 武井CW</p>

○感染症対策・スキンケア委員会

回	開催日	内 容	出席者
1	6月14日	委員会 ・昨年度の反省と今年度の活動計画 ・第1回手洗いチェックについて ・Kセットの確認	小俣次長、網倉課長、鈴木SW、 飯沼NS、渡辺NS、小林NS、 小澤管理栄養士、山内CW、岡CW、 武井CW、鈴木CW、矢倉CW、 辻CW、中田CW、天野CW、 櫻林CW、樋川CW
2	7月12日	委員会 ・手洗いチェックマニュアルの検討 ・第1回施設内研修について	小俣次長、網倉課長、鈴木SW、 飯沼NS、渡辺NS、小林NS、 小澤管理栄養士、山内CW、 園田CW、武井CW、大沢CW、 鈴木CW、矢倉CW、辻CW、 中田CW、天野CW
3	8月9日	委員会 ・手洗いチェックの反省	小俣次長、網倉課長、鈴木SW、 中村SW、渡辺NS、小林NS、 小澤管理栄養士、山内CW、岡CW、 武井CW、鈴木CW、大沢CW、 矢倉CW、中田CW、天野CW
4	8月22日 29日	第1回施設内研修 『Kセットの使い方・感染予防』 サテライトロジエ合同研修会	職員全員
5	9月13日	委員会 ・第1回施設内研修の反省 ・第2回施設内研修について ・第2回手洗いチェック日程検討	小俣次長、網倉課長、鈴木SW、 中村SW、飯沼NS、渡辺NS、 小林NS、小澤管理栄養士、 山内CW、武井CW、矢倉CW、 辻CW、中田CW、天野CW
6	10月11日	委員会 ・第2回施設内研修について	小俣次長、網倉課長、中村SW、 渡辺NS、小林NS、 小澤管理栄養士、山内CW、岡CW、 武井CW、大沢CW、辻CW、 中田CW、天野CW、櫻林CW
7	10月17日 25日	第2回施設内研修 『感染症対策』外部講師：サラヤ様 サテライトロジエ合同研修会	職員全員

8	11月8日	委員会 ・第2回施設内研修の反省 ・手洗い、うがい、マスクの着用について	小俣次長、網倉課長、鈴木SW、飯沼NS、渡辺NS、小林NS、小澤管理栄養士、山内CW、武井CW、鈴木CW、大沢CW、矢倉CW、中田CW、天野CW
9	12月13日	委員会 ・手洗いチェックの反省 ・加湿器の取り扱いについて ・面会者の対応及び職員の感染症対策について	小俣次長、網倉課長、鈴木SW、飯沼NS、渡辺NS、小林NS、小澤管理栄養士、山内CW、岡CW、武井CW、鈴木CW、大沢CW、中田CW、天野CW
10	1月10日	委員会 ・食品の持ち込みについて	小俣次長、網倉課長、三井主任、飯沼NS、渡辺NS、山内CW、岡CW、武井CW、鈴木CW、矢倉CW、中田CW、天野CW
11	3月14日	委員会 ・今年度の反省と来年度への課題	小俣次長、網倉課長、中村SW、飯沼NS、渡辺NS、小林NS、小澤管理栄養士、山内CW、岡CW、武井CW、矢倉CW、中田CW、天野CW

○教育委員会

回	開催日	内 容	出席者
1	6月21日	委員会 ・委員会活動について ・施設内研修計画について ・事例検討会の開催について	矢崎副室長、堀内介護次長、 中村CM、小沢NS、鈴木NS、 米山CW、力久CW、返田CW、 入江CW、遠藤CW、楠CW、 大高CW、雨宮CW、平松CW
2	7月4日	事例検討会	介護・看護職員
3	7月13日	委員会 ・施設内研修計画について オムツ講習会 ST研修 他	矢崎副室長、堀内介護次長、 中村CM、鈴木NS、米山CW、 力久CW、返田CW、入江CW、 大高CW、楠CW、平松CW
4	8月1日	事例検討会（サテライト合同）	介護・看護職員
5	8月10日	委員会 ・記録マニュアルについて ・接遇研修について	堀内介護次長、小沢NS、鈴木NS、 松土NS、力久CW、返田CW、 入江CW、遠藤CW、大高CW、 楠CW、平松CW、雨宮CW
6	9月5日	事例検討会（サテライト合同）	介護・看護職員
7	9月14日	委員会 ・記録の書き方について ・事例検討会の開催について	矢崎副室長、堀内介護次長、 金井SW、小沢NS、松土NS、 力久CW、返田CW、楠CW、 平松CW
8	10月3日	事例検討会（サテライト合同）	介護・看護職員
9	10月12日	委員会 ・記録について ・施設内研修について 夜間オンコール研修 他	矢崎副室長、堀内介護次長、 金井SW、小沢NS、鈴木NS、 米山CW、力久CW、返田CW、 入江CW、遠藤CW、大高CW、 楠CW、平松CW、雨宮CW
10	11月7日	事例検討会（サテライト合同）	介護・看護職員

11	11月9日	委員会 ・施設内研修状況報告 ・介護記録の書き方について	矢崎副室長、堀内介護次長、 金井SW、大西主任、鈴木NS、 松土NS、米山CW、力久CW、 返田CW、遠藤CW、大高CW、 楠CW、平松CW、雨宮CW
12	12月5日	事例検討会（サテライト合同）	介護・看護職員
13	12月14日	委員会 ・施設内研修状況報告	矢崎副室長、堀内介護次長、 小沢NS、鈴木NS、米山CW、 力久CW、返田CW、遠藤CW、 楠CW、平松CW
14	1月9日	事例検討会（サテライト合同）	介護・看護職員
15	1月11日	委員会 ・施設内研修状況報告 ・老施協発表会について	三井主任、矢崎副室長、 堀内介護次長、金井SW、大西主任、 小沢NS、鈴木NS、松土NS、 米山CW、力久CW、返田CW、 入江CW、遠藤CW、大高CW、 楠CW
16	2月6日	事例検討会（サテライト合同）	介護・看護職員
17	2月15日	委員会 ・施設内研修状況報告 ・平成25年度研修計画	堀内介護次長、小沢NS、鈴木NS、 松土NS、米山CW、力久CW、 返田CW、入江CW、遠藤CW、 大高CW、楠CW、平松CW、 雨宮CW
18	3月6日	事例検討会（サテライト合同）	介護・看護職員
19	3月15日	委員会 ・施設内研修会のまとめ ・平成25年度研修計画	矢崎副室長、金井SW、小沢NS、 鈴木NS、松土NS、米山CW、 返田CW、大高CW、遠藤CW、 楠CW、雨宮CW

○省エネ・環境整備委員会

回	開催日	内 容	出席者
1	6月14日	委員会 ・物品管理・環境整備について ・省エネ対策について ・ふれあい愛好作業について 5 S点検	網倉課長、鈴木SW、飯沼NS、 渡辺NS、小林NS、山内CW、 岡CW、武井CW、鈴木CW、 矢倉CW、辻CW、中田CW、 天野CW、櫻林CW、樋川CW
2	7月12日	委員会 ・ふれあい愛好作業について 5 S点検	網倉課長、鈴木SW、飯沼NS、 渡辺NS、小林NS、山内CW、 園田CW、武井CW、大沢CW、 鈴木CW、矢倉CW、辻CW、 中田CW、天野CW
3	8月9日	委員会 ・ふれあい愛好作業について ・物品管理について ・省エネ対策について 5 S点検	小俣次長、網倉課長、鈴木SW、 中村SW、渡辺NS、小林NS、 山内CW、岡CW、武井CW、 鈴木CW、大沢CW、矢倉CW、 中田CW、天野CW
4	8月12日	ふれあい愛好作業 施設外清掃	省エネ・環境整備委員会 職員有志
5	9月13日	委員会 ・ふれあい愛好作業の反省 ・物品管理について	網倉課長、鈴木SW、中村SW、 飯沼NS、渡辺NS、小林NS、 山内CW、武井CW、矢倉CW、 辻CW、中田CW、天野CW
6	10月11日	委員会 ・車椅子の清掃について ・エアコンフィルタの清掃について 5 S点検	小俣次長、網倉課長、中村SW、 渡辺NS、小林NS、山内CW、 岡CW、武井CW、大沢CW、辻CW、 中田CW、天野CW、櫻林CW

7	11月8日	委員会 ・年末の大掃除について ・廊下の清掃について ・省エネ対策について 5S点検	小俣次長、網倉課長、鈴木SW、 飯沼NS、渡辺NS、小林NS、 山内CW、武井CW、鈴木CW、 大沢CW、矢倉CW、中田CW、 天野CW
8	12月13日	委員会 ・大掃除の実施状況について 5S点検	網倉課長、鈴木SW、飯沼NS、 渡辺NS、小林NS、山内CW、 岡CW、武井CW、鈴木CW、 大沢CW、中田CW、天野CW
9	1月10日	委員会 ・物品管理について ・省エネ対策について 5S点検	小俣次長、網倉課長、三井主任、 飯沼NS、渡辺NS、山内CW、 岡CW、武井CW、鈴木CW、 矢倉CW、中田CW、天野CW
10	3月14日	委員会 ・今年度の反省と来年度への課題 5S点検	網倉課長、三井主任、鈴木SW、 中村SW、飯沼NS、渡辺NS、 小林NS、山内CW、岡CW、 武井CW、矢倉CW、中田CW、 天野CW

○身体拘束防止委員会

回	開催日	内 容	出席者
1	12月11日	高齢者権利擁護事例等報告検討会	矢崎副室長
2	1月18日	介護保険施設等における高齢者権利擁護に関する実態調査について	身体拘束防止委員会
3	2月11日 13日	権利擁護に関する研修会 ロジェ・サテライト合同	介護職員

○要望・苦情処理委員会

回	開催日	内 容	出席者
1	12月7日	平成24年度苦情解決責任者及び苦情受付担当者等研修会	矢崎副室長、鈴木相談員
2	3月27日	第三者委員報告会 サテライトロジエ合同	(第三者委員) 大村憲一様 (施設職員) 杉原施設長、小俣次長、 網倉課長、矢崎副室長、 内藤主任、金井相談員、 中村相談員

(6) 防災訓練実施状況

回	月 日	内 容	参加者数
1	10月30日 11:00~12:00	○夜間防火管理マニュアルに基づいた訓練 ①指揮訓練 ②通報・連絡訓練 ③消火訓練 ④避難誘導訓練 ⑤消火設備、器具等の取り扱い訓練	職員15名 山梨消防署員 4名 防災設備業者 2名
		2階「りんご」ユニットの居室を出火場所に想定し、上記の訓練を実施した。	
2	2月28日 11:00~11:30	○夜間防火管理マニュアルに基づいた訓練 ①通報・連絡訓練 ②消火訓練 ③避難誘導訓練	職員15名
		3階「いちご」ユニットの居室を出火場所に想定し、上記の訓練を実施した。	

(7) 年間行事開催状況

月	特養・短期部門	内容	通所部門	内容
4月	おやつレク	いちごサンド作り	外出レク	お花見ドライブ
5月	おやつレク	特大プリン作り ケーキバイキング	手芸教室	ネームプレート作り
6月	おやつレク	誕生日ケーキデコレー ション	工作教室	七夕飾り付け作り
7月	七夕祭り	七夕飾り作り・飾り付 け	工作教室	月間デイ応募作品作り
8月	夏祭り	家族・地域交流 吹奏楽演奏	夏祭り	ヨーヨー釣り 輪投げ 職員だしもの
	おやつレク	すいか割り		
9月	敬老会	敬老のお祝い (職員だしもの)	敬老会	ハーモニカ・トロン ボーン演奏
10月	歌謡ショー	竹川美子様・長谷川真 吾様慰問	運動会	玉入れ競争ゲーム 職員だしもの
11月	秋の食事会	新そばの手打ち実演	外出レク	紅葉ドライブ
	運動会	玉入れ・輪投げ競争		
12月	クリスマス会	ケーキバイキング	クリスマス会	職員だしもの ビンゴゲーム
	もちつき大会	職員と一緒にもちつき		
1月	おやつレク	ドラ焼き作り	書初め大会	書初め デイルーム展示
2月	八幡保育園慰問	おゆうぎ披露 地域交流	文化祭	八幡地区文化祭参加
	節分レク	鬼の絵のデコレーショ ンケーキ		
3月	春の食事会	寿司バイキング 家族交流	ひな祭り	ひな人形作り デイルーム展示
	外出レク	いちご狩り		

(8)介護老人福祉施設恵信ロジエ(特別養護老人ホーム・定員50人)

入居状況

	実人数	内男	内女	延人数	稼働日数
4月	49	9	40	1,437	30
5月	49	9	40	1,509	31
6月	50	9	40	1,497	30
7月	50	9	39	1,536	31
8月	50	9	40	1,523	31
9月	51	9	40	1,455	30
10月	50	8	40	1,406	31
11月	51	8	38	1,411	30
12月	50	9	43	1,528	31
1月	50	9	41	1,514	31
2月	50	9	41	1,357	28
3月	50	9	42	1,506	31
1日平均入居者数	48.4			延人数合計	17,679

年齢別状況

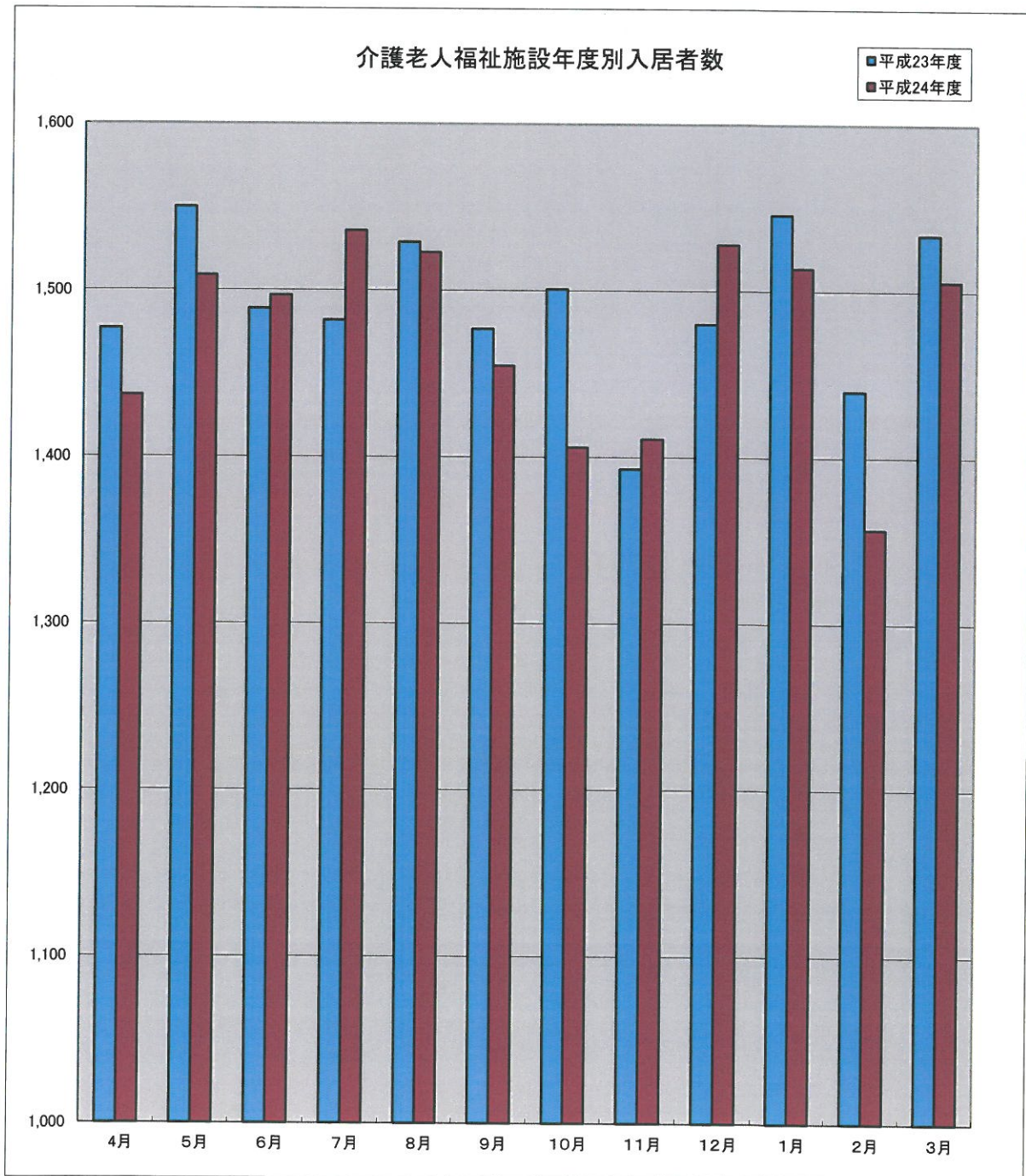
	60歳未満	60～69歳	70～79歳	80～89歳	90～99歳	100歳以上	計
4月	0	3	5	17	23	1	49
5月	0	3	5	17	23	1	49
6月	0	2	6	17	24	1	50
7月	0	2	6	17	24	1	50
8月	0	2	6	17	24	1	50
9月	0	1	7	17	25	1	51
10月	0	1	7	17	24	1	50
11月	0	2	7	19	22	1	51
12月	0	2	7	17	23	1	50
1月	0	2	7	16	24	1	50
2月	0	2	7	15	25	1	50
3月	0	2	7	15	25	1	50
平均年齢							87.5

介護度別状況

	要介護1	要介護2	要介護3	要介護4	要介護5	計	平均
4月	2	3	16	14	14	49	3.71
5月	1	4	16	14	14	49	3.73
6月	1	3	15	14	17	50	3.86
7月	1	3	15	14	17	50	3.86
8月	2	3	14	14	17	50	3.82
9月	2	3	12	16	18	51	3.88
10月	2	6	10	15	17	50	3.78
11月	2	5	13	16	15	51	3.72
12月	2	5	12	16	15	50	3.74
1月	2	5	12	16	15	50	3.74
2月	2	5	11	17	15	50	3.76
3月	2	5	11	17	15	50	3.76
平均介護度							3.78

(9) 介護老人福祉施設恵信ロジエ年度別入居者数

	4月	5月	6月	7月	8月	9月	10月	11月	12月	1月	2月	3月	計	1日平均
平成23年度	1,477	1,550	1,489	1,482	1,529	1,477	1,501	1,393	1,480	1,546	1,440	1,534	17,898	48.9
平成24年度	1,437	1,509	1,497	1,536	1,523	1,455	1,406	1,411	1,528	1,514	1,357	1,506	17,679	48.4



(10)短期入所生活介護事業恵信ロジエ(ショートステイ・定員20人)

利用状況

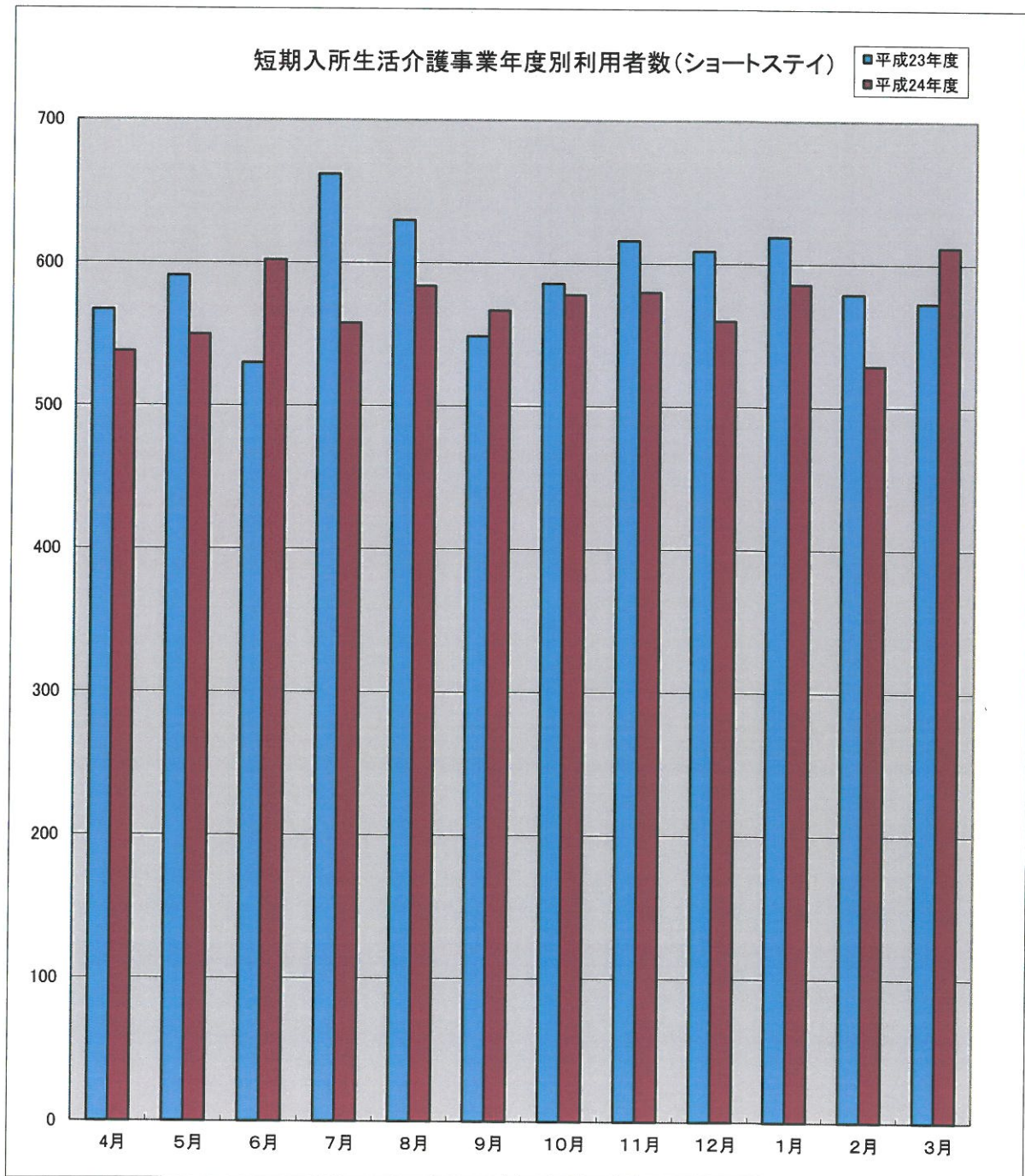
	延人数	実人数	1人平均利用日数	稼働日数	1日平均利用人数
4月	538	45	12.0	30	17.9
5月	550	45	12.2	31	17.7
6月	602	44	13.7	30	20.1
7月	558	42	13.3	31	18.0
8月	584	43	13.6	31	18.8
9月	567	37	15.3	30	18.9
10月	578	40	14.5	31	18.6
11月	580	43	13.5	30	19.3
12月	560	35	16.0	31	18.1
1月	586	39	15.0	31	18.9
2月	529	34	15.6	28	18.9
3月	612	41	14.9	31	19.7
延人数合計	6,844	1人平均利用日数	14.0	1日平均利用人数	18.8

介護度別状況

	要支援	要介護1	要介護2	要介護3	要介護4	要介護5	計	平均
4月	1	3	12	13	8	8	45	3.13
5月	0	5	11	11	10	8	45	3.11
6月	0	3	14	9	10	8	44	3.13
7月	0	3	12	8	11	8	42	3.21
8月	0	3	10	13	10	7	43	3.18
9月	1	2	9	11	7	7	37	3.25
10月	0	3	7	13	9	8	40	3.30
11月	0	4	9	13	8	9	43	3.20
12月	0	4	8	11	5	7	35	3.08
1月	0	5	7	12	7	8	39	3.15
2月	0	5	9	11	3	6	34	2.88
3月	0	6	9	14	5	7	41	2.95
平均介護度								3.13

(11) 短期入所生活介護事業惠信ロジエ年度別利用者数

	4月	5月	6月	7月	8月	9月	10月	11月	12月	1月	2月	3月	計	1日平均
平成23年度	567	591	530	662	630	549	586	616	609	619	579	573	7,111	19.4
平成24年度	538	550	602	558	584	567	578	580	560	586	529	612	6,844	18.8



(12) デイサービスセンター 恵信ロジェ(通所介護・定員40人/日)

利用状況

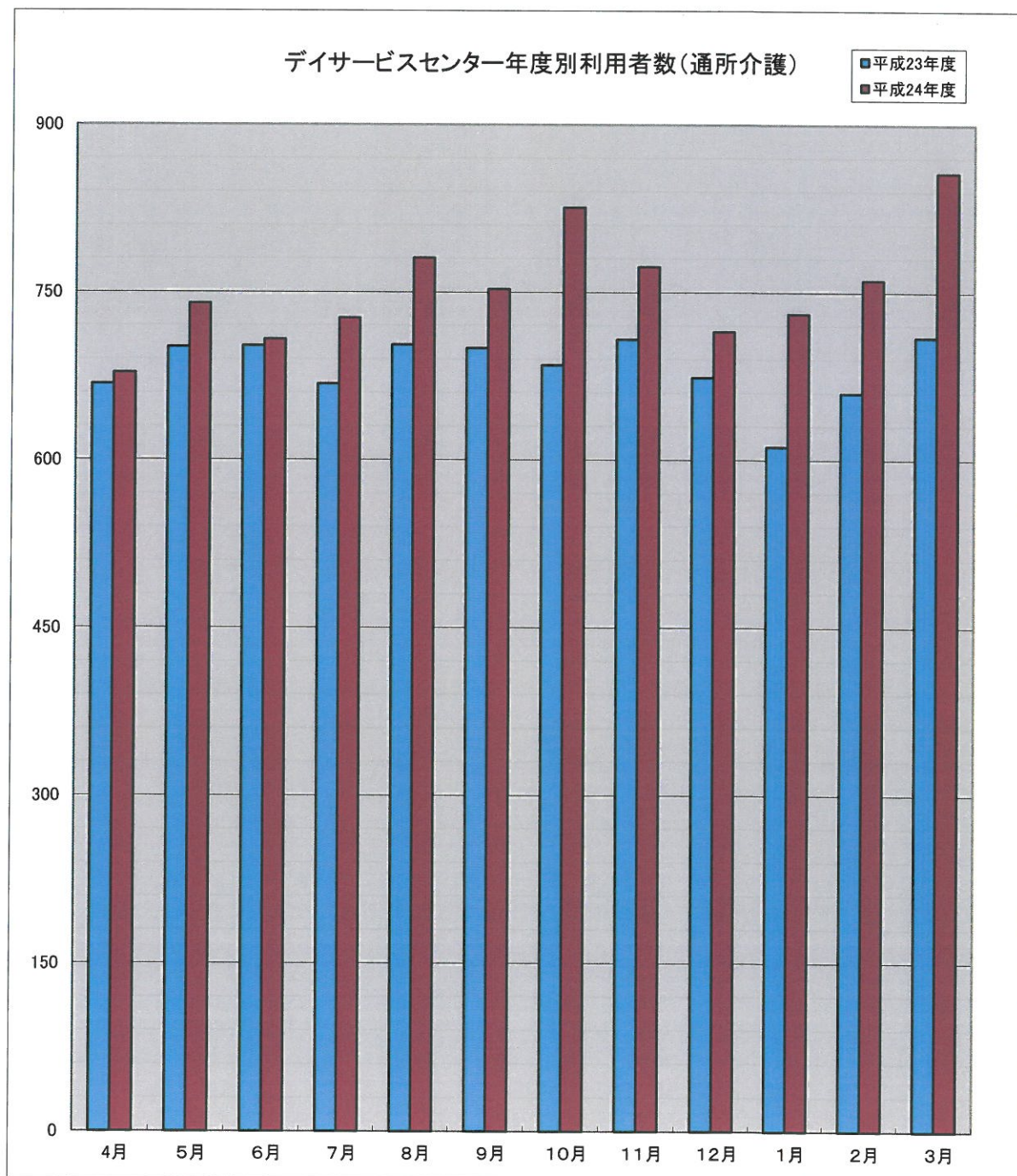
	延人数	実人数	1人平均利用日数	稼働日数	1日平均利用人数
4月	678	87	7.8	25	27.1
5月	740	81	9.1	27	27.4
6月	708	82	8.6	26	27.2
7月	727	83	8.8	26	28.0
8月	781	84	9.3	27	28.9
9月	753	89	8.5	25	30.1
10月	826	90	9.2	27	30.6
11月	773	92	8.4	26	29.7
12月	715	89	8.0	25	28.6
1月	731	89	8.2	24	30.5
2月	761	90	8.5	24	31.7
3月	857	95	9.0	26	33.0
延人数合計	9,050	1人平均利用日数	8.6	1日平均利用人数	29.4

介護度別状況

	要支援	要介護1	要介護2	要介護3	要介護4	要介護5	計	平均
4月	11	28	15	18	9	6	87	2.34
5月	10	25	15	16	8	7	81	2.39
6月	10	27	15	16	8	6	82	2.31
7月	10	27	15	16	9	6	83	2.34
8月	9	27	15	18	10	5	84	2.36
9月	10	28	14	22	10	5	89	2.36
10月	10	30	15	19	10	6	90	2.33
11月	13	27	18	18	11	5	92	2.35
12月	12	27	15	20	12	3	89	2.33
1月	16	27	15	18	11	2	89	2.26
2月	15	27	16	18	11	3	90	2.29
3月	14	27	20	18	10	6	95	2.35
平均介護度								2.34

(13) デイサービスセンター 恵信ロジェ 年度別利用者数

	4月	5月	6月	7月	8月	9月	10月	11月	12月	1月	2月	3月	計	1日平均
平成23年度	668	701	702	668	703	700	685	708	674	612	660	710	8,191	31.7
平成24年度	678	740	708	727	781	753	826	773	715	731	761	857	9,050	29.4



(14) 地区別利用状況

平成25年3月分

地区名	入居者(ロング)				ショートステイ				デイサービス			
	男性	女性	合計	割合	男性	女性	合計	割合	男性	女性	合計	割合
山梨市	4	22	26	52%	6	25	31	76%	26	64	90	95%
甲州市	2	9	11	22%	2	1	3	7%	1	3	4	4%
東山地区計	6	31	37	74%	8	26	34	83%	27	67	94	99%
甲府市	0	3	3	6%	0	0	0	0%	0	0	0	0%
笛吹市	2	3	5	10%	3	3	6	15%	0	1	1	1%
富士吉田市	0	1	1	2%	0	0	0	0%	0	0	0	0%
富士河口湖町	0	2	2	4%	0	0	0	0%	0	0	0	0%
増穂町	0	1	1	2%	0	0	0	0%	0	0	0	0%
市川三郷町	0	0	0	0%	0	1	1	2%	0	0	0	0%
丹波山村	1	0	1	2%	0	0	0	0%	0	0	0	0%
県内その他計	3	10	13	26%	3	4	7	17%	0	1	1	1%
東京都	0	0	0	0%	0	0	0	0%	0	0	0	0%
静岡県	0	0	0	0%	0	0	0	0%	0	0	0	0%
県外計	0	0	0	0%	0	0	0	0%	0	0	0	0%
合計	9	41	50	100%	11	30	41	100%	27	68	95	100%

(15) 恵信サポートセンターロジエ(居宅介護支援事業・最大計画作成数120件)

介護サービス計画作成状況

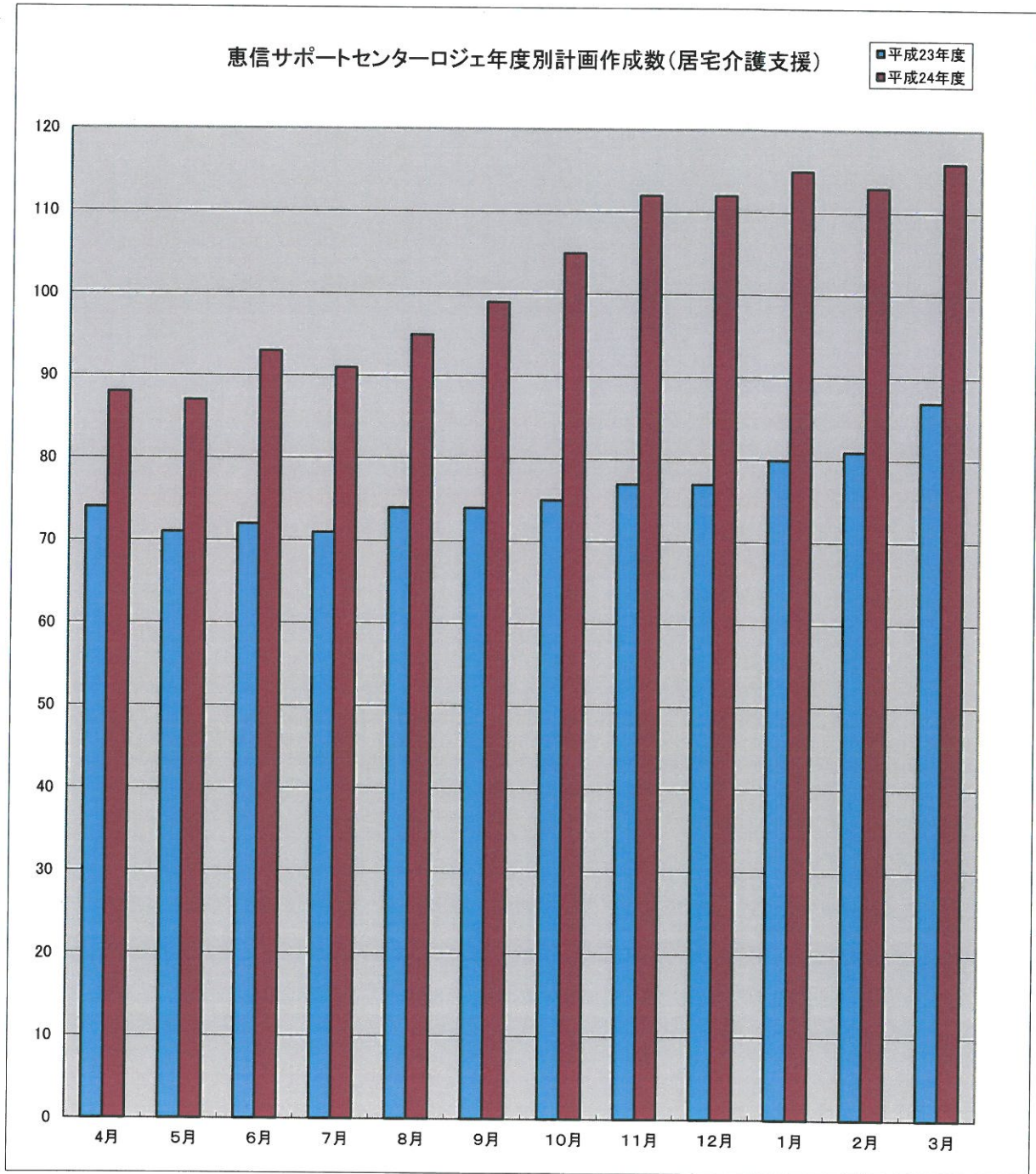
	予防給付(要支援)	介護給付(要介護)	計
4月	7	80	87
5月	9	79	88
6月	8	85	93
7月	9	82	91
8月	8	87	95
9月	10	89	99
10月	13	92	105
11月	17	95	112
12月	17	95	112
1月	18	97	115
2月	17	96	113
3月	15	101	116
1ヶ月平均計画作成数			102.2

介護度別状況

	要支援1	要支援2	要介護1	要介護2	要介護3	要介護4	要介護5	計
4月	1	6	26	20	17	8	9	87
5月	1	8	28	21	13	8	9	88
6月	1	7	30	20	16	10	9	93
7月	1	8	31	18	17	9	7	91
8月	1	7	33	19	19	9	7	95
9月	3	7	33	21	20	8	7	99
10月	3	10	34	19	20	11	8	105
11月	3	14	35	18	20	14	8	112
12月	3	14	34	18	22	13	8	112
1月	3	15	39	17	20	12	9	115
2月	3	14	38	17	19	14	8	113
3月	3	12	35	22	21	13	10	116

(16) 恵信サポートセンターロジエ年度別計画作成数

	4月	5月	6月	7月	8月	9月	10月	11月	12月	1月	2月	3月	平均
平成23年度	74	71	72	71	74	74	75	77	77	80	81	87	76.2
平成24年度	88	87	93	91	95	99	105	112	112	115	113	116	102.2



(17) 職員数の状況(平成25年5月1日現在)

	職種	基準 (A)	計画 (B)	現員 (C)	差引 (C-B)	備考	基準 対比
特養・短期入所	非常勤医師	1	1	1	0		0
	施設長	1	1	1	0		0
	看護長	4	1	1	0	3名常勤 1名パート	0
	看護職員		3	3	0		0
	機能訓練指導員	(1)	(1)	(1)	0	(看護職員兼務)	0
	生活相談員	1	1	1	0		0
	介護支援専門員	1	1	1	0		0
	介護職員	21	27	26	-1		+5
	管理栄養士	1	1	1	0		0
小計		30	36	35	0		+5
通所介護	生活相談員	1	1	1	0		0
	看護職員	1	1	1	0	特養兼務	0
	機能訓練指導員	1	2	2	0	理学療法士 作業療法士	+1
	介護職員	6	7	7	0		+1
小計		9	11	11	0		+2
居宅	介護支援専門員	3	3	3	0		0
小計		3	3	3	0		0
合計		42	50	49	-1		+7

職種	計画(B)	現員(C)	差引(B-C)	備考	計画対比
事務職員	4	4	0		0
業務員	3	3	0	パート3名	0
合計	7	7	0		0